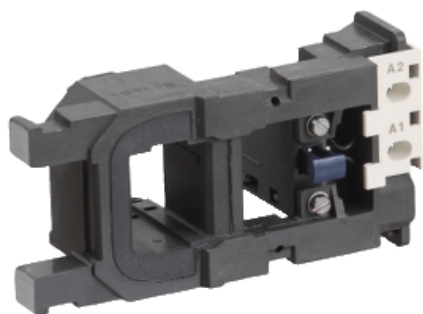


Технические характеристики продукта

Характеристики

LX9FF380

TeSys F - спец. катушка контактора - 380...400 В пер. т. 40...400 Гц, низк. потреб.



Основные характеристики

Диапазон	TeSys
Тип устройства или его аксессуаров	Обмотка специального контактора
Краткое название устройства	LX9FF
Совместимость серий продукта	TeSys F LC1F контактор
Совместимость изделий	LC1F115 LC1F150
Тип цепи управления	Пер. ток 40...400 Hz низкое потребление
Напряжение цепи управления	380...400 V переменный ток 40...400 Hz
Среднее сопротивление	173 Ом бросок в 20 °C 6540 Ohm удержание в 20 °C
Индуктивность замкнутого контура	23 гн
Время срабатывания	130 мс отключение 35 мс включение
Механическая износостойкость	10 млн. циклов
Рабочая частота	<= 2400 цикл/ч в <= 55 °C

Дополнительные характеристики

Технология использования катушек	Без встроенного модуля защиты от перегрузок
Пределы напряжения цепи управления	0,35...0,55 Uс в 55 °C отпускание 0,85...1,1 Uс в 55 °C находится в состоянии работы
Потребляемая мощность при срабатывании	690...855 В·А в 20 °C 40...400 Hz
Потребляемая мощность при удержании, В·А	6.6...8.1 В·А в 20 °C 40...400 Hz
Теплоотдача	5.9...7.2 Вт

Условия эксплуатации

Рабочая температура окружающей среды	-5...55 °C
--------------------------------------	------------

Масса продукта	0.43 кг
----------------	---------

Экологичность предложения

Соответствие экологическому статусу	Продукт категории Green Premium
Директива RoHS (формат даты: YYWW, 2 цифры года и 2 цифры номера недели)	Соответствует - с 0830 - Декларация о соответствии Schneider Electric Декларация о соответствии Schneider Electric
Регламент REACH	Продукт не содержит особо опасных веществ в количествах, превышающее норму. Продукт не содержит особо опасных веществ в количествах, превышающее норму.
Экологический профиль продукта	Доступно Экологический профиль продукта
Инструкция по утилизации продукта	Доступно Информация о конце срока службы

Гарантия на оборудование

Период	Срок гарантии на данное оборудование составляет 18 месяцев со дня ввода его в эксплуатацию, что подтверждается соответствующим документом, но не более 24 месяцев с даты поставки
--------	---