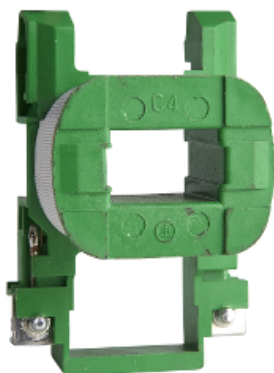


Технические характеристики продукта

Характеристики

LAEX12U5

Запасная катушка 240 В переменный ток, 50 Гц, для LC1E25



Основные характеристики

Диапазон	EasyPact
Тип устройства или его аксессуаров	Катушка контактора
Совместимость продукта	LC1E25
Краткое название устройства	LAEX
Тип цепи управления	Пер. ток 50 Гц стандартный
Напряжение цепи управления	240 V пер. ток 50 Hz
Среднее сопротивление	562 Ohm в 20 °C
Индуктивность замкнутого контура	21 гн

Дополнительные характеристики

Пределы напряжения цепи управления	0,85...1,1 U _c в <= 55 °C находится в состоянии работы 50 Hz
Потребляемая мощность при срабатывании	70 В·А в 20 °C (cos φ 0.75) 50 Гц
Потребляемая мощность при удержании, В·А	7 В·А в 20 °C (cos φ 0.3) 50 Гц

Условия эксплуатации

Рабочая температура окружающей среды	-5...55 °C
Масса продукта	0.067 кг

Экологичность предложения

Директива RoHS (формат даты: YYWW, 2 цифры года и 2 цифры номера недели)	Соответствует - с 1545 - Декларация о соответствии Schneider Electric Декларация о соответствии Schneider Electric
--	---

Гарантия на оборудование

Период	Срок гарантии на данное оборудование составляет 18 месяцев со дня ввода его в эксплуатацию, что подтверждается соответствующим документом, но не более 24 месяцев с даты поставки
--------	---