

# NH2 aM 315A/690V



## Особенности

|                                 |  |
|---------------------------------|--|
| Артикул                         | 004185422                              |
| Наименование                    | NH2 aM 315A/690V                       |
| Вес                             | .687                                   |
| Группа                          | Предохранители NH aM до AC 690V        |
| Группа 1                        | NV/NH low voltage NH knife blade fuses |
| Характеристика                  | aM (switchgear protection)             |
| Номинальное напряжение ac (V)   | 690                                    |
| Номинальный ток                 | 315                                    |
| Тип                             | NH                                     |
| Типоразмер                      | NH2                                    |
| Отключающая способность ac (kA) | 100                                    |
| Индикация                       | Индикатор состояния                    |
| has_char                        | 1                                      |

Веб-страница продукта

## Другая документация



[CE сертификат](#)  
[Технические данные](#)  
[3D Model](#)

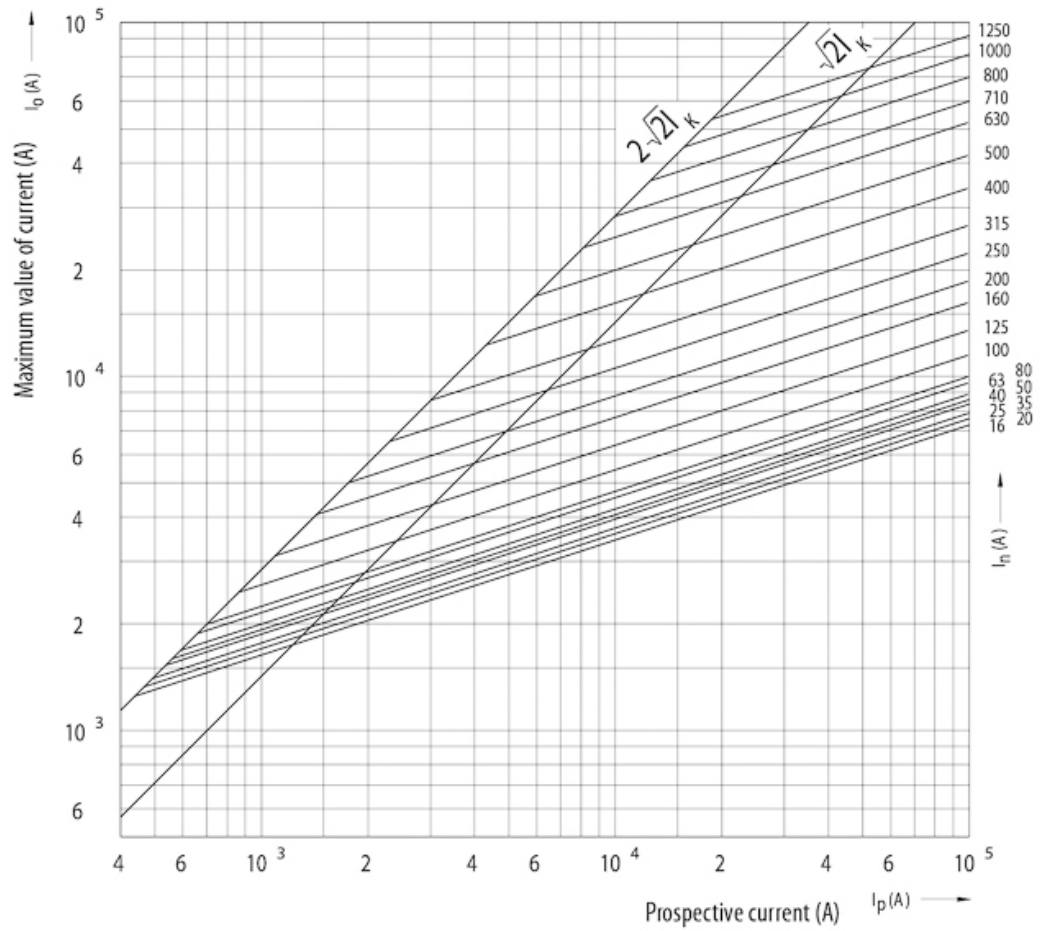


## ETIM международная спецификация

|   |                                   |
|---|-----------------------------------|
| Номинальный ток                         | 315A                              |
| Номинальное рабочее напряжение          | V                                 |
| Конструктивный размер                   | NH2                               |
| Категория применения                    | aM (switchgear protection)        |
| Тип индикатора срабатывания             | Combination fuse status indicator |
| Номинальное напряжение переменного тока | 690                               |

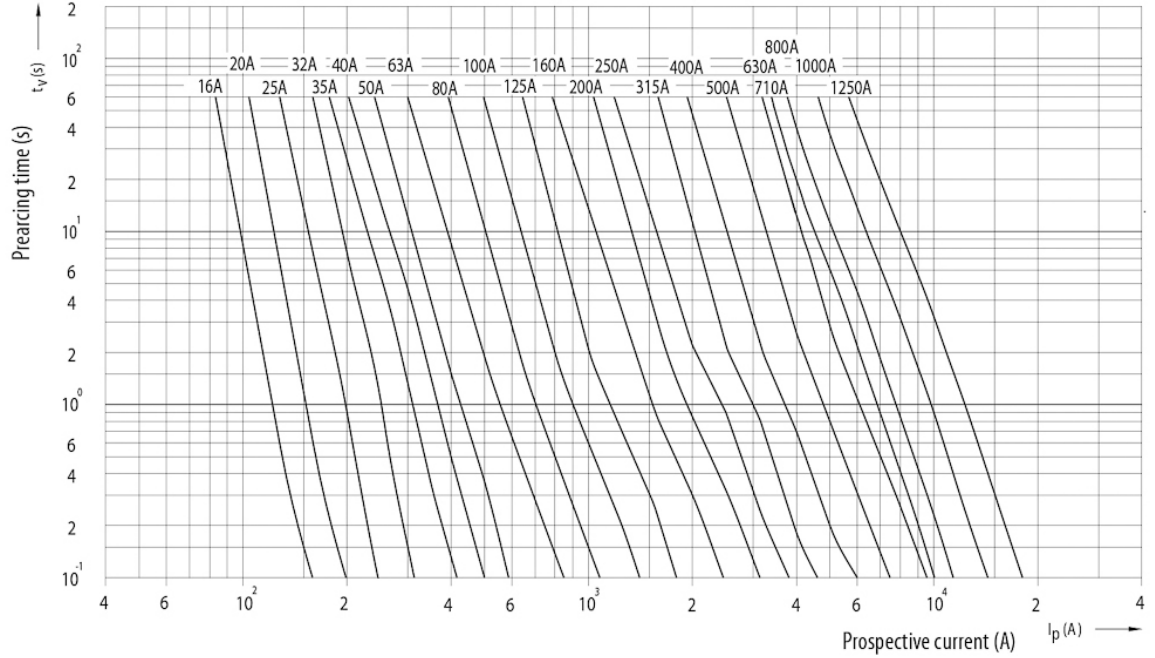
# Технические характеристики

Cut-off current characteristics



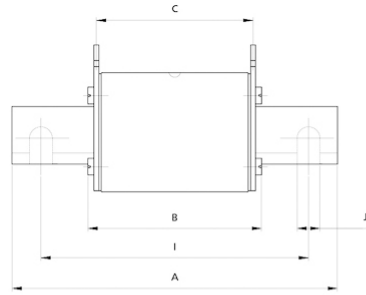
# Токо - временные характеристики

Time current characteristics  
I/t, aM



# Габаритные размеры

|           | A   | B  | C  | D  | E  | F   | G   | H   | I   | J  | K |       |
|-----------|-----|----|----|----|----|-----|-----|-----|-----|----|---|-------|
| NV00C     | 79  | 53 | 47 | 35 | 15 | 21  | 52  | 7,5 |     |    | 6 | kombi |
| NV00C I   | 79  | 53 | 47 | 35 | 15 | 21  | 52  | 7,5 |     |    | 6 | kombi |
| NV00      | 79  | 53 | 47 | 35 | 15 | 28  | 56  | 12  |     |    | 6 | kombi |
| NV00 I    | 79  | 53 | 47 | 35 | 15 | 28  | 56  | 12  |     |    | 6 | kombi |
| NV0       | 125 | 68 | 65 | 35 | 15 | 28  | 56  | 12  |     |    | 6 | kombi |
| NV1C      | 135 | 68 | 65 | 40 | 15 | 28  | 61  | 12  |     |    | 6 | kombi |
| NV1C I    | 135 | 68 | 65 | 40 | 15 | 28  | 61  | 12  |     |    | 6 | kombi |
| NV1       | 135 | 72 | 65 | 40 | 20 | 46  | 65  | 14  |     |    | 6 | kombi |
| NV1 I     | 135 | 72 | 65 | 40 | 20 | 46  | 65  | 14  |     |    | 6 | kombi |
| NV2C      | 150 | 72 | 65 | 48 | 20 | 46  | 73  | 14  |     |    | 6 | kombi |
| NV2C I    | 150 | 72 | 65 | 48 | 20 | 46  | 73  | 14  |     |    | 6 | kombi |
| NV2       | 150 | 72 | 65 | 48 | 26 | 54  | 73  | 14  |     |    | 6 | kombi |
| NV2 I     | 150 | 72 | 65 | 48 | 26 | 54  | 73  | 14  |     |    | 6 | kombi |
| NV3C      | 150 | 72 | 65 | 60 | 26 | 54  | 84  | 14  |     |    | 6 | kombi |
| NV3       | 150 | 72 | 65 | 60 | 33 | 65  | 84  | 14  |     |    | 6 | kombi |
| NV4       | 200 | 75 | 66 | 87 | 50 | 100 | 121 | 24  | 150 | 16 | 8 |       |
| NV4a      | 200 | 99 | 87 | 85 | 50 | 95  | 121 | 27  |     |    | 6 |       |
| NV4a SI*  | 200 | 99 | 87 | 85 | 50 | 95  | 121 | 27  |     |    | 6 |       |
| NV1/1000V | 155 | 90 | 87 | 40 | 20 | 45  | 59  | 9   |     |    | 6 |       |



|     | Striker pin |      |      |     |
|-----|-------------|------|------|-----|
|     | K           | L    | M    | S1  |
| 00C | 0           | 20.7 | 16.7 | 7.5 |
| 00  | 0           | 20.7 | 16.7 | 7.5 |
| 1   | 13.7        | 19.7 | 25   | 12  |
| 2   | 16.2        | 27.4 | 25   | 12  |
| 3   | 17          | 35.6 | 25   | 12  |
| 4a  | 24          | 49   | 25   | 12  |

