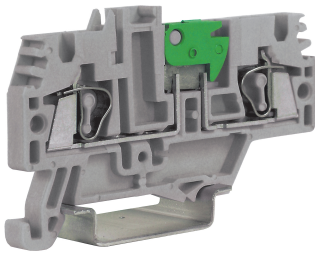


ESP-HMS.2

Особенности



Артикул	003903188
Наименование	ESP-HMS.2
Вес	11
Группа	Line-up terminals
Цвет	Серый
Серия	ES Spring Clamp Terminal Blocks
Номинальное сечение	2,5

Веб-страница продукта

Другая документация



Технические данные



ETIM международная спецификация

	100
Способ/место крепления	DIN rail (top hat rail) 35 mm
Цвет	Прочее
Номинальное рабочее напряжение	400
Длина	66
Рабочая температура	-40
Класс негорючести изоляционного материала в соответствии с UL94	V0
Ширина/размер ячейки	5,2
Высота самой нижней позиции для монтажа	37
Требуется торцевая изолирующая пластина	true
Тип электрического соединения 1	Spring clamp connection
Тип электрического соединения 2	Spring clamp connection
Тип разделения	Шарнирный
Тип разъединения кросс-соединения	Шарнирный
Количество уровней	1
Количество мест крепления зажимов на уровень	2
Сечение одножильного провода	0,2
Сечение многожильного провода с наконечником	0,2
Сечение многожильного провода без наконечника	0,2
Сечение многожильного провода	0,2
Материал изоляции корпуса	Термопласт
Место соединения	Сверху
Номинальный ток In	16

