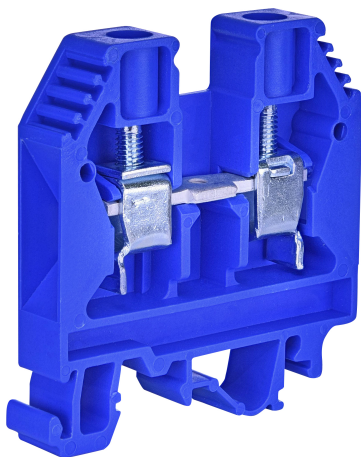


VS 10 PA N



Особенности

Артикул	003901102
Наименование	VS 10 PA N
Вес	.024
Группа	Screw type terminals
Назначение	Клеммы винтовые VS
Цвет	Синий
Серия	SM Line-up terminals

Веб-страница продукта

Другая документация



CE сертификат
Технические данные



ETIM международная спецификация

Способ/место крепления	DIN rail (top hat rail) 35 mm
Цвет	Синий
Номинальное рабочее напряжение	660V
Длина	55mm
Диапазон размеров зажимаемых деталей	10
Рабочая температура	°C
Класс негорючести изоляционного материала в соответствии с UL94	
Ширина/размер ячейки	10mm
Высота самой нижней позиции для монтажа	56mm
Требуется торцевая изолирующая пластина	true
Тип электрического соединения 1	Clip connection
Тип электрического соединения 2	
Количество уровней	
Количество мест крепления зажимов на уровень	
Соединенные внутренне звенья	
Сечение одножильного провода	2.5-10mm ²
Сечение многожильного провода с наконечником	mm ²
Сечение многожильного провода без наконечника	4-10mm ²
Сечение многожильного провода	mm ²
Материал изоляции корпуса	Термопласт
Место соединения	Сбоку
Номинальный ток I _n	57A
Проверенная на взрывоопасность по версии "Ex e"	

