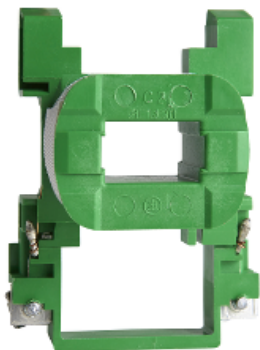


# Технические характеристики продукта

## Характеристики

# LAEX2E5

Запасная катушка 48 В переменный ток, 50 Гц, для LC1E32...38



### Основные характеристики

Диапазон	EasyPact
Тип устройства или его аксессуаров	Катушка контактора
Совместимость продукта	LC1E32...E38
Краткое название устройства	LAEX
Тип цепи управления	Пер. ток 50 Гц стандартный
Напряжение цепи управления	48 V пер. ток 50 Hz
Среднее сопротивление	21.7 Ом в 20 °C
Индуктивность замкнутого контура	0.84 гн

### Дополнительные характеристики

Пределы напряжения цепи управления	0,85...1,1 U <sub>c</sub> в <= 55 °C находится в состоянии работы 50 Hz
Потребляемая мощность при срабатывании	70 В·А в 20 °C (cos φ 0.75) 50 Гц
Потребляемая мощность при удержании, В·А	7 В·А в 20 °C (cos φ 0.3) 50 Гц

### Условия эксплуатации

Рабочая температура окружающей среды	-5...55 °C
Масса продукта	0.073 кг

### Экологичность предложения

Директива RoHS (формат даты: YYWW, 2 цифры года и 2 цифры номера недели)	Соответствует - с 1545 - Декларация о соответствии Schneider Electric <a href="#">Декларация о соответствии Schneider Electric</a>
--	---

### Гарантия на оборудование

Период	Срок гарантии на данное оборудование составляет 18 месяцев со дня ввода его в эксплуатацию, что подтверждается соответствующим документом, но не более 24 месяцев с даты поставки
--------	---