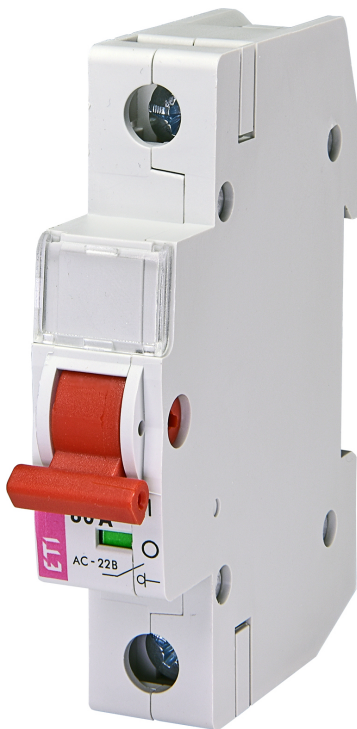


SV 180 1р 80А



Особенности

Артикул	002423115
Наименование	SV 180 1р 80А
Вес	.094
Группа	SV Модульные выключатели нагрузки
Назначение	Выключатель нагрузки
Номинальный ток	80

Веб-страница продукта [↗](#)

Другая документация



[CE сертификат](#)
[Технические данные](#)
[3D Model](#)



ETIM международная спецификация

Количество вспомогательных нормально разомкнутых (НО) контактов	
Количество вспомогательных нормально замкнутых (НЗ) контактов	
Номинальный постоянный ток	80А
Количество полюсов	1
Условный номинальный ток короткого замыкания I _q	4kА
Степень защиты (IP), передняя сторона	IP20
Количество вспомогательных переключающих контактов	
Взаимоблокирующая	false
Встроенный моторный привод	false
Тип подключения силовой электрической цепи	Frame clamp
Пригоден в качестве устройства аварийной остановки	true
Тип управляющего элемента	Поворотная рукоятка
Пригоден в качестве главного выключателя	true
	kW
Пригоден в качестве предохранительного выключателя	true
Пригоден в качестве сервисного выключателя	true
Номинальная мощность в рабочем режиме при	kW

АС-23, 400 В

Подходит для напольного монтажа

Подходит для фронтального монтажа

Подходит для фронтального монтажа в центре

Подходит для установки в распределительные платы true

Подходит для промежуточного монтажа

Максимальное допустимое рабочее напряжение U_e АС 230V

Моторный привод (дополнительно) false

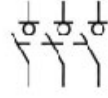
Напряжение дополнительного расцепителя

Конструкция прибора Built-in device fixed built-in technique

Обозначение/Подключение



2



3



4