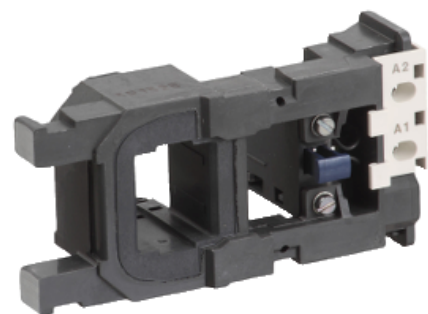


Технические характеристики продукта

Характеристики

LX4FF250

TeSys F - Катушка контактора - LX4FF - 250 В
ПОСТОЯННЫЙ ТОК



Основные характеристики

Диапазон	TeSys
Тип устройства или его аксессуаров	Катушка контактора
Краткое название устройства	LX4FF
Совместимость серий продукта	TeSys F LC1F контактор
Совместимость изделий	LC1F115 LC1F150
Тип цепи управления	Пост. ток низкое потребление
Напряжение цепи управления	250 V пост. ток
Среднее сопротивление	105 Ом бросок в 20 °C 13000 Ом удержание в 20 °C
Индуктивность замкнутого контура	868 гн
Время срабатывания	30...40 мс включение 30...50 мс отключение
Механическая износостойкость	10 млн. циклов
Рабочая частота	<= 2400 цикл/ч в <= 55 °C

Дополнительные характеристики

Технология использования катушек	Без встроенного модуля защиты от перегрузок
Пределы напряжения цепи управления	0,15...0,2 Uс в 55 °C отпускание 0,85...1,1 Uс в 55 °C находится в состоянии работы
Пусковая мощность, Вт	560 Вт в 20 °C
Потребляемая мощность при удержании, Вт	4.5 Вт в 20 °C

Условия эксплуатации

Рабочая температура окружающей среды	> -5...55 °C
Масса продукта	0.43 кг

Экологичность предложения

Соответствие экологическому статусу	Продукт категории Green Premium
Директива RoHS (формат даты: YYWW, 2 цифры года и 2 цифры номера недели)	Соответствует - с 0830 - Декларация о соответствии Schneider Electric Декларация о соответствии Schneider Electric
Регламент REACH	Продукт не содержит особо опасных веществ в количествах, превышающее норму. Продукт не содержит особо опасных веществ в количествах, превышающее норму.
Экологический профиль продукта	Доступно Экологический профиль продукта
Инструкция по утилизации продукта	Доступно Информация о конце срока службы

Гарантия на оборудование

Период	Срок гарантии на данное оборудование составляет 18 месяцев со дня ввода его в эксплуатацию, что подтверждается соответствующим документом, но не более 24 месяцев с даты поставки
--------	-----------------------------------------------------------------------------------------------------------------------------------------------------------------------------------