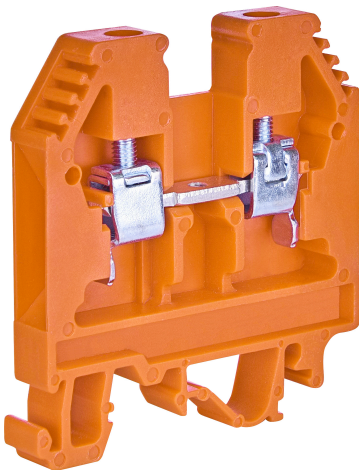


# VS 6 PA O



## Особенности

Артикул	003901071
Наименование	VS 6 PA O
Вес	.018
Группа	Screw type terminals
Назначение	Клеммы винтовые VS
Цвет	Оранжевый
Серия	SM Line-up terminals

Веб-страница продукта

## Другая документация



CE сертификат  
Технические данные



## ETIM международная спецификация

Способ/место крепления	DIN rail (top hat rail) 35 mm
Цвет	Оранжевый
Номинальное рабочее напряжение	660V
Длина	55mm
Диапазон размеров зажимаемых деталей	6
Рабочая температура	°C
Класс негорючести изоляционного материала в соответствии с UL94	
Ширина/размер ячейки	8mm
Высота самой нижней позиции для монтажа	56mm
Требуется торцевая изолирующая пластина	true
Тип электрического соединения 1	Clip connection
Тип электрического соединения 2	
Количество уровней	
Количество мест крепления зажимов на уровень	
Соединенные внутренне звенья	
Сечение одножильного провода	1.5-10mm <sup>2</sup>
Сечение многожильного провода с наконечником	mm <sup>2</sup>
Сечение многожильного провода без наконечника	2.5-6mm <sup>2</sup>
Сечение многожильного провода	mm <sup>2</sup>
Материал изоляции корпуса	Термопласт
Место соединения	Сбоку
Номинальный ток I <sub>n</sub>	41A
Проверенная на взрывоопасность по версии "Ex e"	

