


VD02 35A



Особенности

| | |
|-----------------|---------------------------|
| Артикул | 002242003 |
| Наименование | VD02 35A |
| Вес | .84 |
| Группа | Держатели предохранителей |
| Номинальный ток | 35 |
| Типоразмер | D02 |

Веб-страница продукта 

Другая документация



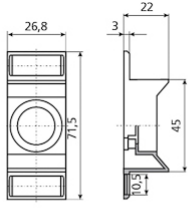
CE сертификат
Технические данные



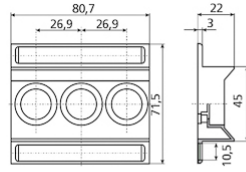
ETIM международная спецификация

| | |
|-----------------------|--------|
| Номинальный ток | 35A |
| Цветовая кодировка | Черный |
| Конструктивный размер | D02 |

Габаритные размеры



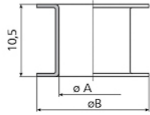
D01, D02



D01/3, D02/3

VD01 - E 14

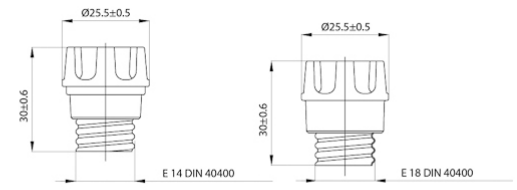
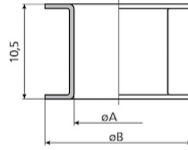
| I_n [A] | $\varnothing A$ | $\varnothing B$ |
|--------------|-----------------|-----------------|
| 2 | 7,9 | 12 |
| 4 | 7,9 | 12 |
| 6 | 7,9 | 12 |
| 10 | 9,1 | 12 |



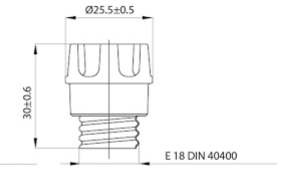
VD02 - E 18

| I_n [A] | $\varnothing A$ | $\varnothing B$ |
|--------------|-----------------|-----------------|
| 2* | 7,9 | 16,6 |
| 4* | 7,9 | 16,6 |
| 6* | 7,9 | 16,6 |
| 10* | 9,1 | 16,6 |
| 16* | 10,3 | 16,6 |
| 20 | 11,5 | 16,6 |
| 25 | 12,7 | 16,6 |
| 35 | 13,9 | 16,6 |
| 50 | 15,1 | 16,6 |

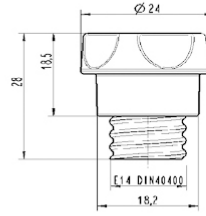
*For using fuse-links D01 and fuse bases D02.



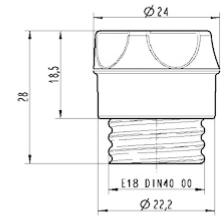
E 14 DIN 40400



E 18 DIN 40400



PLKD01



PLKD02