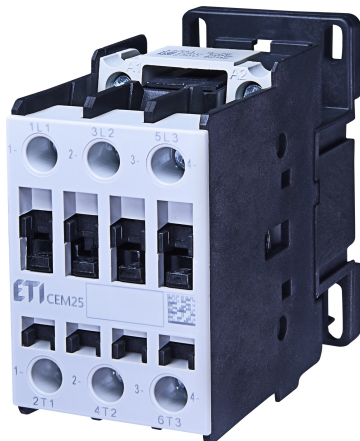


CEM25.00-230V-50/60Hz



Особенности

Артикул	004645103
Наименование	CEM25.00-230V-50/60Hz
Вес	.295
Группа	Контакты силовые СЕМ, тепловые реле и аксессуары
Назначение	Контакты для защиты двигателей
I (AC1) (A)	45
I (AC3 400V) (A)	25
P (AC3 kW) (kW)	11
АС Напряжение катушки ус (V)	230
Количество полюсов	2
Серия	СЕМ Контактор
no_of_aux_no_contacts	1

Веб-страница продукта

Другая документация



Технические данные
3D Model



ETIM международная спецификация

Модульное исполнение	false
Номинальная коммутируемая мощность при АС-3, 400 В	11kW
Количество нормально разомкнутых (НО) силовых контактов	3
Количество нормально замкнутых (НЗ) силовых контактов	
Количество вспомогательных нормально разомкнутых (НО) контактов	1
Количество вспомогательных нормально замкнутых (НЗ) контактов	0
Количество полюсов	2
Номинальный рабочий ток Ie при АС-3, 400 В	25A
Номинальный ток Ie при АС-1, 400 В	45A
Номинальное напряжение питания цепи управления Us АС 50 Гц	230V
Номинальное напряжение питания цепи управления Us АС 60 Гц	230V
Номинальное напряжение питания цепи управления Us постоянного тока/DC	230V

Диапазон рабочего тока Ie при AC-1	45
Тип подключения силовой электрической цепи	Frame clamp
Номинальная коммутируемая мощность при AC-3, 230 В	11
Тип напряжения управления	Переменный ток (AC)
Номинальный рабочий ток Ie при AC-4, 400 В	A
Номинальная мощность при AC-4, 400 V	kW

Схема подключения

