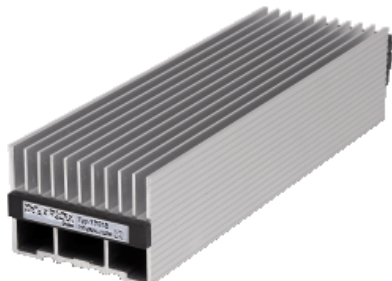


Технические характеристики продукта

Характеристики

NSYCR10WU2

Резистивный нагреватель 10Вт, 110-250В



Основные характеристики

Диапазон	ClimaSys
Наименование изделия	ClimaSys CR
Тип устройства или его аксессуаров	Резистивный нагреватель
Диапазон мощности	10 W
Входное напряжение	110...250 В переменный ток 50/60 Гц
Электрическое соединение	Кабель 2 x 0,75 мм ² длина: 300 мм

Дополнительные характеристики

Рабочее положение	Вертикальный
Рабочая температура окружающей среды	-40...70 °C
Степень защиты IP	IP20
Сертификация продукта	UL VDE
Материал	Экструдированный алюминий для корпус
Высота	130 мм
Ширина	85 мм
Глубина	65 мм
Условия эксплуатации	Требуется электрическая защита Нагреватели должны быть установлены с контроллером температуры Воздухонепроницаемый корпус
Монтаж	Защелками
Монтажная опора	DIN рейка 35 мм

Экологичность предложения

Директива RoHS (формат даты: YYWW, 2 цифры года и 2 цифры номера недели)	Соответствует - с 0940 - Декларация о соответствии Schneider Electric Декларация о соответствии Schneider Electric
Регламент REACH	Продукт не содержит особо опасных веществ в количествах, превышающее норму. Продукт не содержит особо опасных веществ в количествах, превышающее норму.

Гарантия на оборудование

Период

Срок гарантии на данное оборудование составляет 18 месяцев со дня ввода его в эксплуатацию, что подтверждается соответствующим документом, но не более 24 месяцев с даты поставки
