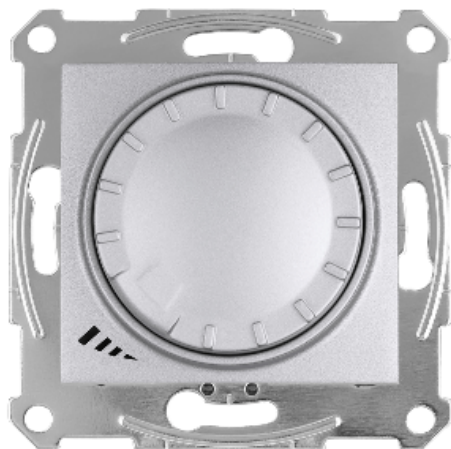


Технические характеристики продукта

Характеристики

SDN2201260

SEDNA LED СВЕТОРЕГУЛЯТОР повор-наж, прхд, универсальный 4-400Вт, АЛЮМИНИЙ



Основные характеристики

| | |
|------------------------------------|------------|
| Диапазон | Sedna |
| Серия продукта | Sedna |
| Краткое название устройства | SBD200LED |
| Тип устройства или его аксессуаров | Диммер |
| Область применения | Управление |

Дополнительные характеристики


| | |
|-------------------------------------|---|
| Тип диммера | Универсальный |
| Управление диммером | Поворотн. нажимного типа |
| Тип управления | Rotary push type |
| Функция выключателя | 1-полюсный на 2 направления |
| Тип нагрузки | Incandescent lamp : Halogen lamp : @230 V Светодиодная лампа : Low voltage halogen lamp with ferromagnetic transformer : Low voltage halogen lamp with electronic transformer : |
| Диапазон мощности | Halogen lamp : 4...400 W Incandescent lamp : 4...400 W Светодиодная лампа : 4...40 Вт (режим RL светодиод) Светодиодная лампа : 4 Вт...200 В·А (RC LED mode) Low voltage halogen lamp with electronic transformer : 4...400 W Low voltage halogen lamp with ferromagnetic transformer : 4 W...400 VA |
| [Ue] номинальное рабочее напряжение | 230 В переменный ток 50/60 Гц |
| Номинальный ток/напряжение | 10 А - 230 В переменный ток |
| Типы реализуемых защит | Электронное короткое замыкание и автоматическая защита от перегрузки |
| Присоединения | Винтовые зажимы |
| Количество винтовых зажимов | 1 |
| Мощность зажимного соединения | 1 x 2,5 мм ² solid or flexible with sleeve кабель(и) 2 x 1,5 мм ² solid or flexible with sleeve кабель(и) |
| Цвет | Алюминий |
| Материал | Thermoplastic central plate Thermoplastic knob |
| Тип монтажа | Скрытый |
| Монтаж | Винтами |

| | |
|-----------------|-------|
| Глубина монтажа | 29 мм |
| Высота | 71 мм |
| Ширина | 71 мм |
| Глубина | 51 мм |

Условия эксплуатации

| | |
|--------------------------------------|---------------------------------------|
| Рабочая температура окружающей среды | -5...35 °C |
| Относительная влажность | 5...95 % |
| Степень защиты IP | IP20 (also with visual parts removed) |

Экологичность предложения

| | |
|--|---|
| Директива RoHS (формат даты: YYWW, 2 цифры года и 2 цифры номера недели) | Соответствует - с 1631 - Декларация о соответствии Schneider Electric  Декларация о соответствии Schneider Electric |
|--|---|

Гарантия на оборудование

| | |
|--------|---|
| Период | Срок гарантии на данное оборудование составляет 18 месяцев со дня ввода его в эксплуатацию, что подтверждается соответствующим документом, но не более 24 месяцев с даты поставки |
|--------|---|