



| версия | |
|--|--------------------------------|
| торговая марка изделия | SENTRON |
| наименование изделия | Компактный силовой выключатель |
| исполнение изделия | Защита установки |
| исполнение расцепителя макс. тока | ETU340 |
| функция защиты расцепителя макс. тока | ELISA LI |
| число полюсов | 3 |
| Общие технические данные | |
| Управляющее напряжение 2 | 800 V |
| мощность потерь [Вт] / макс. | 144 W |
| мощность потерь [Вт] / при расчетном значении тока / при переменном токе / в теплом рабочем состоянии / на каждый полюс | 48 W |
| механический срок службы (коммутационных циклов) / типичный | 10 000 |
| коммутационная износостойкость / при AC-1 / при 380/415 В | 4 600 |
| коммутационная износостойкость / при AC-1 / при 690 В | 3 200 |
| характеристика изделия / для нейтрального провода / с возможностью дооснащения / защита от коротких замыканий и перегрузки | нет |
| исполнение контроля замыканий на землю | Без |
| функция изделия | |
| • функция связи | нет |
| • прочие измерительные функции | нет |
| электричество | |
| рабочий ток | |
| • при 40 °C | 630 A |
| • при 45 °C | 630 A |
| • при 50 °C | 630 A |
| • при 55 °C | 630 A |
| • при 60 °C | 630 A |
| • при 65 °C | 630 A |
| • при 70 °C | 630 A |
| Коммутационная способность IEC 60947 | |
| класс коммутационной способности автоматического выключателя | C |
| ном. предельная отключающая способность при коротком замыкании (Icu) | |

| | |
|---|---|
| <ul style="list-style-type: none"> • при 240 В • при 415 В • при 440 В • при 500 В • при 690 В | 200 kA 110 kA 110 kA 85 kA 35 kA |
| ном. рабочая отключающая способность при коротком замыкании (Ics) <ul style="list-style-type: none"> • при 240 В • при 415 В • при 440 В • при 500 В • при 690 В | 150 kA 85 kA 70 kA 65 kA 19 kA |
| включающая способность при коротком замыкании (Icm) <ul style="list-style-type: none"> • при 240 В • при 415 В • при 440 В • при 500 В • при 690 В | 440 kA 242 kA 242 kA 187 kA 74 kA |
| Настраиваемые параметры | |
| регулируемый порог срабатывания по току / токозависимого расцепителя перегрузки / исходное значение | 250 A |
| регулируемый порог срабатывания по току / токозависимого расцепителя перегрузки / конечное значение | 630 A |
| класс срабатывания / расцепителя типа L / при характеристике I4t / исходное значение | 1300 |
| класс срабатывания / расцепителя типа L / при характеристике I4t / конечное значение | 1300 |
| регулируемый порог срабатывания по току / расцепителя тока короткого замыкания мгновенного действия / исходное значение | 7 560 A |
| регулируемый порог срабатывания по току / расцепителя тока короткого замыкания мгновенного действия / конечное значение | 7 560 A |
| функция изделия / защита от замыканий на землю | нет |
| Механическая конструкция | |
| высота [дюймов] | 12,6 in |
| Характеристика продукта/ интерфейс LAN | 320 mm |
| ширина [дюймов] | 8,3 in |
| Характеристика продукта/ последовательный интерфейс | 210 mm |
| глубина [дюймов] | 4,7 in |
| глубина | 120 mm |
| связи | |
| расположение разъема питания / для главной цепи | Фронтальное подключение |
| исполнение разъема питания / для главной цепи | двусторонний Плоское винтовое соединение |
| вид подключаемых сечений проводов / для подключения плоской шины / мин. | 20 x 4 мм |
| Вспомогательный контур | |
| число переключающих контактов / для вспомогательных контактов | 0 |
| условия окружающей среды | |
| степень защиты IP / с лицевой стороны | IP40 |
| окружающая температура <ul style="list-style-type: none"> • при эксплуатации / мин. • при эксплуатации / макс. • при хранении / мин. • при хранении / макс. | -25 °C 70 °C -40 °C 80 °C |
| Сертификаты | |

| | | |
|--------------------------|-----|---------------------------|
| General Product Approval | EMC | Declaration of Conformity |
|--------------------------|-----|---------------------------|



[Miscellaneous](#)



| | | |
|-------------------|-------------------|-------|
| Test Certificates | Shipping Approval | other |
|-------------------|-------------------|-------|

[Miscellaneous](#)



LRS

[CCS / China Classification Society](#)

[Manufacturer Declaration](#)

[Miscellaneous](#)

Дополнительная информация

Information- and Downloadcenter (Catalogs, Brochures,...)

<http://www.siemens.com/lowvoltage/catalogs>

Industry Mall (Online ordering system)

<https://mall.industry.siemens.com/mall/ru/ru/Catalog/product?mlfb=3VA2563-7HK32-0AA0>

Service&Support (Manuals, Certificates, Characteristics, FAQs,...)

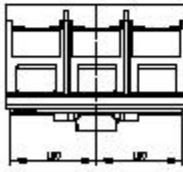
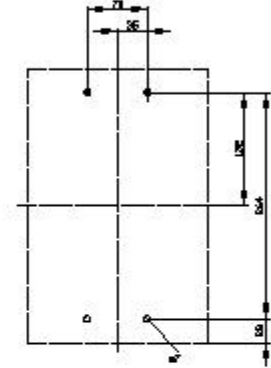
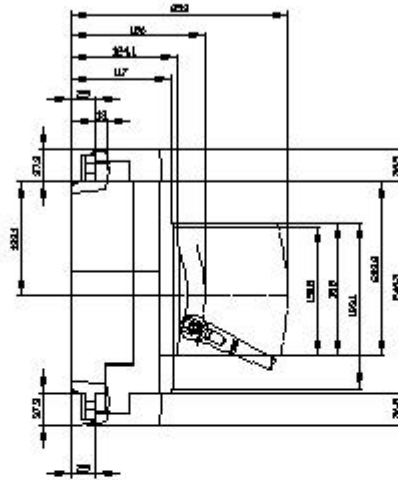
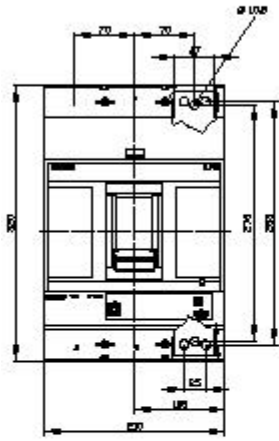
<https://support.industry.siemens.com/cs/ww/ru/ps/3VA2563-7HK32-0AA0>

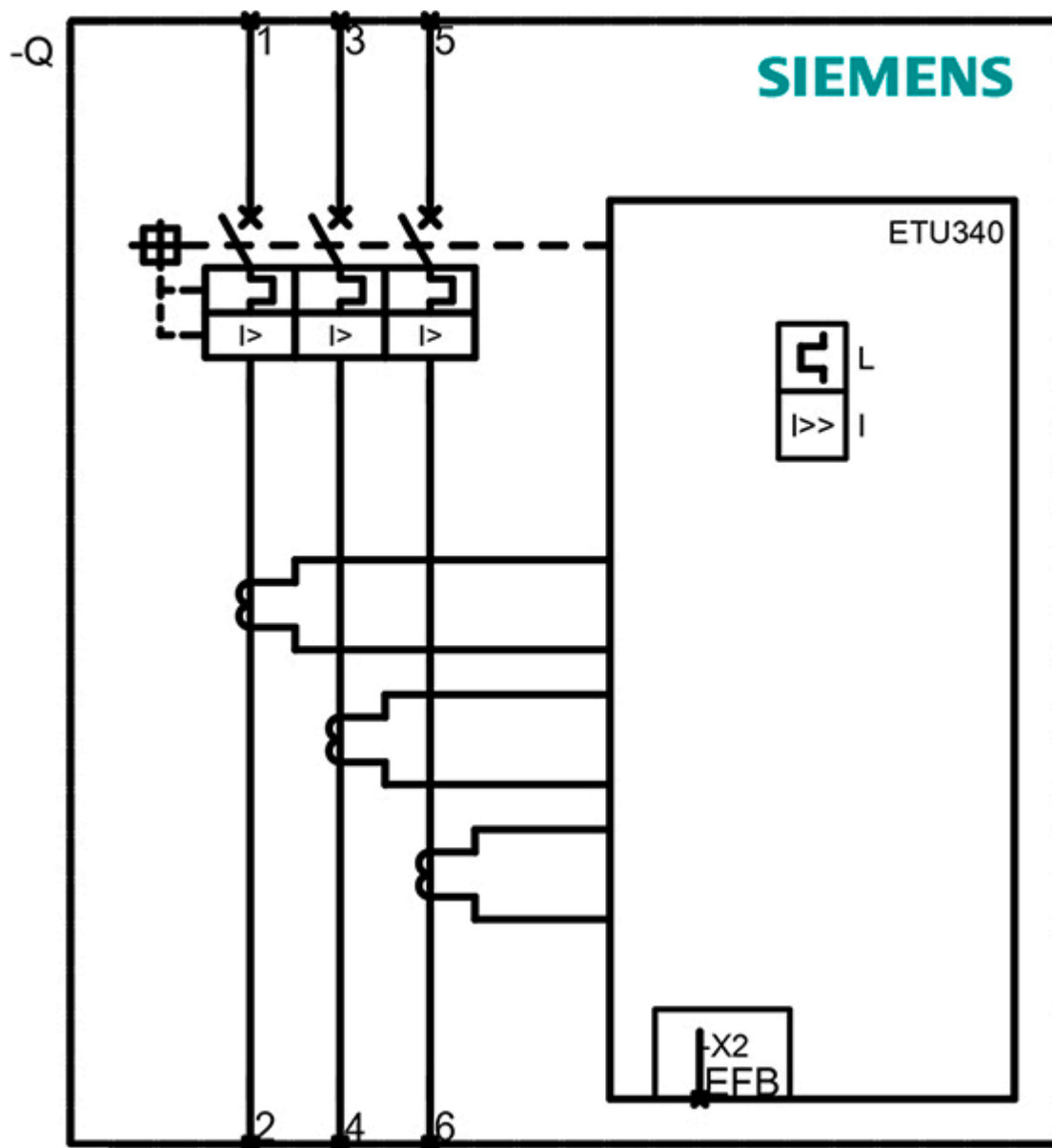
Image database (product images, 2D dimension drawings, 3D models, device circuit diagrams, ...)

http://www.automation.siemens.com/bilddb/cax_en.aspx?mlfb=3VA2563-7HK32-0AA0

Tender specifications

<http://www.siemens.com/specifications>





последнее изменение:

18.12.2020 [↗](#)