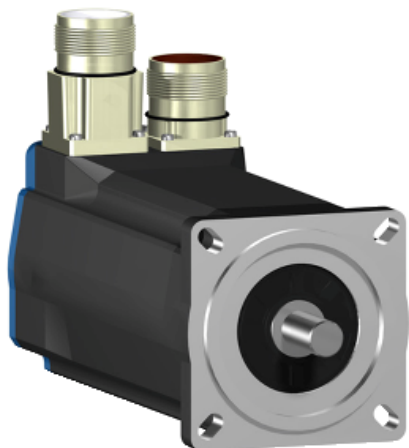




Отказ от ответственности: Данный документ не определяет пригодности этих продуктов для конкретных задач и не может служить для такого определения.



Основные характеристики

Тип устройства или его аксессуаров	Серводвигатель
Краткое название устройства	BSH
Максимальная механическая скорость	8000 об/мин
Непрерывный крутящий момент	1.4 Н-м для LXM32.D12N4 3 А в 400 В трехфазный 1.4 Н-м для LXM32.D12N4 3 А в 480 В трехфазный 1.4 Н-м для LXM15LD13M3 в 230 В однофазный 1.4 Н-м для LXM05AD10M2 в 200...240 В однофазный 1.4 Н-м для LXM05BD10M2 в 200...240 В однофазный 1.4 Н-м для LXM05CD10M2 в 200...240 В однофазный 1.4 Н-м для LXM05AD10M3X в 200...240 В трехфазный 1.4 Н-м для LXM05BD10M3X в 200...240 В трехфазный 1.4 Н-м для LXM05CD10M3X в 200...240 В трехфазный 1.4 Н-м для LXM15LU60N4 в 230 В трехфазный
Пиковый пусковой момент	3.5 Н-м для LXM32.D12N4 3 А в 400 В трехфазный 3.5 Н-м для LXM32.D12N4 3 А в 480 В трехфазный 2.66 Н-м для LXM15LD13M3 в 230 В однофазный 2.66 Н-м для LXM05AD10M2 в 200...240 В однофазный 2.66 Н-м для LXM05BD10M2 в 200...240 В однофазный 2.66 Н-м для LXM05CD10M2 в 200...240 В однофазный 2.66 Н-м для LXM05AD10M3X в 200...240 В трехфазный 2.66 Н-м для LXM05BD10M3X в 200...240 В трехфазный 2.66 Н-м для LXM05CD10M3X в 200...240 В трехфазный 2.66 Н-м для LXM15LU60N4 в 230 В трехфазный
Номинальная выходная мощность	700 Вт для LXM32.D12N4 3 А в 400 В трехфазный 700 Вт для LXM32.D12N4 3 А в 480 В трехфазный 400 Вт для LXM05AD10M2 в 200...240 В однофазный 400 Вт для LXM05BD10M2 в 200...240 В однофазный 400 Вт для LXM05CD10M2 в 200...240 В однофазный 411 Вт для LXM15LD13M3 в 230 В однофазный 400 Вт для LXM05AD10M3X в 200...240 В трехфазный 400 Вт для LXM05BD10M3X в 200...240 В трехфазный 400 Вт для LXM05CD10M3X в 200...240 В трехфазный 411 Вт для LXM15LU60N4 в 230 В трехфазный
Номинальный вращательный момент	1.32 Н-м для LXM32.D12N4 3 А в 400 В трехфазный 1.32 Н-м для LXM32.D12N4 3 А в 480 В трехфазный 1.3 Н-м для LXM05AD10M2 в 200...240 В однофазный 1.3 Н-м для LXM05BD10M2 в 200...240 В однофазный 1.3 Н-м для LXM05CD10M2 в 200...240 В однофазный

	1.31 Н·м для LXM15LD13M3 в 230 В однофазный 1.31 Н·м для LXM15LU60N4 в 230 В трехфазный 1.3 Н·м для LXM05AD10M3X в 200...240 В трехфазный 1.3 Н·м для LXM05BD10M3X в 200...240 В трехфазный 1.3 Н·м для LXM05CD10M3X в 200...240 В трехфазный
Номинальная скорость	5000 об/мин. для LXM32.D12N4 3 А в 400 В трехфазный 5000 об/мин. для LXM32.D12N4 3 А в 480 В трехфазный 3000 об/мин. для LXM05AD10M2 в 200...240 В однофазный 3000 об/мин. для LXM05BD10M2 в 200...240 В однофазный 3000 об/мин. для LXM05CD10M2 в 200...240 В однофазный 3000 об/мин. для LXM15LD13M3 в 230 В однофазный 3000 об/мин. для LXM05AD10M3X в 200...240 В трехфазный 3000 об/мин. для LXM05BD10M3X в 200...240 В трехфазный 3000 об/мин. для LXM05CD10M3X в 200...240 В трехфазный 3000 об/мин. для LXM15LU60N4 в 230 В трехфазный
Совместимость продукта	LXM05AD10M2 в 200...240 V однофазный LXM05BD10M2 в 200...240 V однофазный LXM05CD10M2 в 200...240 V однофазный LXM15LD13M3 в 230 V AC 50/60Hz однофазный LXM15LU60N4 в 230 V AC 50/60Hz трехфазный LXM05AD10M3X в 200...240 V трехфазный LXM05BD10M3X в 200...240 V трехфазный LXM05CD10M3X в 200...240 V трехфазный LXM32.D12N4 в 400 V AC 50/60Hz трехфазный LXM32.D12N4 в 480 V трехфазный
Конец вала	Без пазов
Степень защиты IP	IP50 (в базовой комплектации)
Разрешение обратной связи по сигналу скорости	131072 точек/оборот
Тормоз	Без
Монтажная опора	Фланец, соответствующий международному стандарту
Электрическое соединение	Прямые разъемы

Дополнительные характеристики

Совместимость серий продукта	Lexium 05 Lexium 15 Lexium 32
[Us] номинальное напряжение питания	480 В
Число фаз сети	Трехфазный
Длительный ток при заторможенном роторе	1.8 А
Долговременная мощность	1.06 Вт
Макс. ток I _{rms}	5.3 А для LXM15LD13M3 5.3 А для LXM15LU60N4 5.7 А для LXM05AD10M2 5.7 А для LXM05AD10M3X 5.7 А для LXM05BD10M2 5.7 А для LXM05BD10M3X 5.7 А для LXM05CD10M2 5.7 А для LXM05CD10M3X 5.7 А для LXM32.D12N4
Максимальный постоянный ток	5.7 А
Частота коммутации	8 kHz
Второй вал	Без конца второго вала
Диаметр вала	11 мм
Длина вала	23 мм
Тип обратной связи	Однооборотный абсолютный энкодер
Размер фланца двигателя	70 мм
Кол-во выхлопных труб двигателя:	1
Постоянный момент	0.8 Н·м/А при 120 °С
Константа противо-ЭДС	46 В на 1000 об/мин в 120 °С
Кол-во полюсов двигателя	6

Инерция ротора	0.25 кг·см ²
Активное сопротивление статора	10.4 Ом в 20 °С
Индуктивность статора	38.8 мГн в 20 °С
Постоянная времени статора	3.73 мс в 20 °С
Максимальная радиальная сила F _r	360 N в 6000 об/мин 380 N в 5000 об/мин 410 N в 4000 об/мин 460 N в 3000 об/мин 520 N в 2000 об/мин 660 N в 1000 об/мин
Максимальная осевая сила F _a	0,2 x F _r
Тип охлаждения	Естественная конвекция
Длина	154 мм
Диаметр центрирующего кольца	60 мм
Глубина центрирующего кольца	2.5 мм
Количество монтажных отверстий	4
Диаметр монтажных отверстий	5.5 мм
Диаметр окружности монтажных отверстий	82 мм
Масса продукта	2,2 кг

Экологичность предложения

Соответствие экологическому статусу	Продукт категории Green Premium
Директива RoHS (формат даты: YYWW, 2 цифры года и 2 цифры номера недели)	Соответствует - с 0850 - Декларация о соответствии Schneider Electric Декларация о соответствии Schneider Electric
Регламент REACH	Продукт не содержит особо опасных веществ в количествах, превышающее норму. Продукт не содержит особо опасных веществ в количествах, превышающее норму.
Экологический профиль продукта	Доступно
Инструкция по утилизации продукта	Не требует специальных действий для утилизации

Гарантия на оборудование

Период	Срок гарантии на данное оборудование составляет 18 месяцев со дня ввода его в эксплуатацию, что подтверждается соответствующим документом, но не более 24 месяцев с даты поставки
--------	---