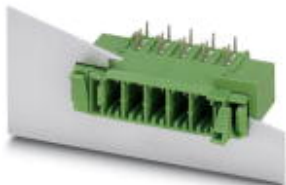


Разъем печатной платы - DFK-PC 5/12-GU-7,62 - 1727906

Обратите внимание на то, что приведенные здесь данные взяты из online-каталога. Полная информация и данные содержатся в документации пользователя. Действуют Общие условия использования для информации, загруженной из интернета. (<http://phoenixcontact.ru/download>)

Компоненты для проходного монтажа, номинальный ток: 41 А, расчетное напряжение (III/2): 630 В, полюсов: 12, размер шага: 7,62 мм, цвет: зеленый, поверхность контакта: олово, монтаж: Пайка волной припоя




На рисунке показан 5-контактный вариант изделия

Преимущества для Вас

- Известный принцип монтажа обеспечивает возможность применения во всем мире
- Система фланцев обеспечивает возможность надежной фиксации на стенке корпуса посредством не требующей применения инструментов защелки или винта



Коммерческие данные

Упаковочная единица	10 stk
Минимальный объем заказа	10 stk
GTIN	 4 046356 136150
GTIN	4046356136150
Вес/шт. (без упаковки)	24,330 GRM
Примечание	Позаказное производство (возврат невозможен)

Технические данные

Размеры

Длина [l]	29,25 мм
Ширина	116,94 мм
Размер шага	7,62 мм
Размер a	83,82 мм
Ширина [w]	116,94 мм
Высота [h]	21,1 мм
Высота	19,54 мм
Длина штыря под пайку	4,26 мм
Размеры штыря	0,8 x 1 мм

Разъем печатной платы - DFK-PC 5/12-GU-7,62 - 1727906

Технические данные

Размеры

Расстояние между штырями	7,62 мм
Длина	29,25 мм

Общие сведения

Серия изделий	DFK-PC 5/..-GU
Группа изоляционного материала	I
Расчетное импульсное напряжение (III/3)	6 кВ
Расчетное импульсное напряжение (III/2)	6 кВ
Расчетное импульсное напряжение (II/2)	6 кВ
Расчетное напряжение (III/3)	500 В
Расчетное напряжение (III/2)	630 В
Расчетное напряжение (II/2)	800 В
Подключение согласно стандарту	EN-VDE
Номинальный ток I _N	41 А
Максимальный ток нагрузки	41 А
Изоляционный материал	PA
Класс воспламеняемости согласно UL 94	V0
Цвет	зеленый
Полюсов	12

Стандарты и предписания

Подключение согласно стандарту	EN-VDE
	CUL
Класс воспламеняемости согласно UL 94	V0

Environmental Product Compliance

China RoHS	Период времени для применения по назначению: не ограничен = EFUP-e
	Не содержит опасных веществ, выходящих за пределы пороговых значений

Сертификаты

Сертификаты

Сертификаты

EAC / cULus Recognized

Сертификация для взрывоопасных зон

Подробности сертификации

Разъем печатной платы - DFK-PC 5/12-GU-7,62 - 1727906

Сертификаты

EAC		B.01742
-----	---	---------

cULus Recognized		http://database.ul.com/cgi-bin/XYV/template/LISEXT/1FRAME/index.htm	E60425-19920722
------------------	---	---	-----------------

	D	B	C
Номинальное напряжение UN	300 В	300 В	150 В
Номинальный ток IN	10 А	41 А	41 А