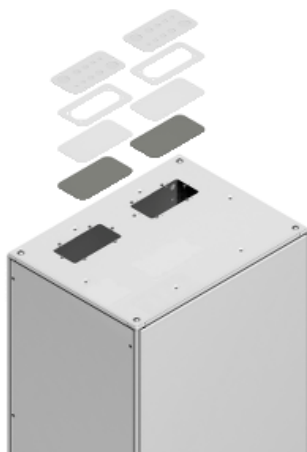


Технические характеристики продукта

Характеристики

NSYSRCE1050

верх. пан. с вырезом платы кабеля 1000x500



Основные характеристики

Диапазон	Spacial
Категория - аксессуар/отдельная деталь	Принадлежности для укладки кабеля
Тип устройства или его аксессуаров	Кабельный ввод
Область применения	Универсальный
Место монтажа	Сверху шкафа
Совместимость серий продукта	Spacial Spacial SF сборный шкаф
Состав устройства	1 крыша

Дополнительные характеристики

Материал	Сталь
Цвет	Серый RAL 7035
Тип покрытия	Эпоксидно полиэфировое напыление
Способ установки	Винтами - тип винта M12 - точка крепления крыши расположение
Тип платы кабельного ввода	Платы кабельного ввода
Ввод кабеля	1 ввод
Ширина	Номинальн. : 1000 мм Реальный : 970 мм
Глубина	Номинальн. : 500 мм Реальный : 470 мм
Количество вырезов	3 выреза
Размеры выреза	232 x 117 мм

Экологичность предложения

Соответствие экологическому статусу	Продукт категории Green Premium
Директива RoHS (формат даты: YYWW, 2 цифры года и 2 цифры номера недели)	Соответствует - с 0940 - Декларация о соответствии Schneider Electric Декларация о соответствии Schneider Electric
Регламент REACH	Продукт не содержит особо опасных веществ в количествах, превышающее норму.

Продукт не содержит особо опасных веществ в количествах, превышающее норму.

Экологический профиль продукта

Доступно

 [Экологический профиль продукта](#)

Инструкция по утилизации продукта

Не требует специальных действий для утилизации

Гарантия на оборудование

Период

Срок гарантии на данное оборудование составляет 18 месяцев со дня ввода его в эксплуатацию, что подтверждается соответствующим документом, но не более 24 месяцев с даты поставки
