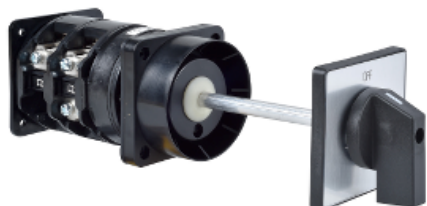


Технические характеристики продукта

Характеристики

K150C503HP

Кулачковый выключатель 150А 3п, 90°



Основные характеристики

Серия продукта	Harmony K
Тип устройства или его аксессуаров	Комплект кулачкового переключателя
Наименование компонента	K150
[I _{th}] условный тепловой ток на открытом воздухе	150 A
Монтаж изделия	Монтаж сзади
Монтаж	4 отверстия
Тип головки кулачкового выключателя	С передней панелью 88 x 88 mm
Тип рукоятки	Черный ручка
Блокировка поворотной рукоятки навесным замком	Без
Представление условных обозначений	С металлэкспликация, OFF-ON черный маркировка
Функция кулачкового переключателя	Выключатель
Обратный	Без
Положение ОТКЛ.	С положением "откл."
Описание полюсов	3P
Коммутационные положения	Вправо: 0° - 90°
Степень защиты IP	IP40 в соответствии с IEC 529

Дополнительные характеристики

Угол переключения	90 °
[U _i] номинальное напряжение изоляции	690 В степень загрязнения 3 в соответствии с EN 60947-1
Ток короткого замыкания	25000 A
?????? ?? ?????????? ??????????	200 A посредством картридж предохранитель, тип gG
[U _p] номинальное импульсное выдерживаемое напряжение	6 кВ в соответствии с EN 947-1
Работа контактов	Медленное размыкание
Прямое размыкание	С
Момент затяжки	2.5 Н-м

Коммутационная способность, mA	150000 mA пост. ток при 140 V 3 контакты для резистивные нагрузка (T = 1 мс)
Механическая износостойкость	300000 циклы
Общая ширина CAD	88 мм
Общая высота CAD	88 мм
Общая высота CAD	293 мм
Масса продукта	0.83 кг

Условия эксплуатации

Стандарты	EN/IEC 60947-3
Сертификация	CULus 240 V 15 лс 1 фаза
Защитное исполнение	TC
Рабочая температура окружающей среды	-25...55 °C
Температура окружающей среды при хранении	-40...70 °C
Класс защиты от поражения электр. током	Класс II в соответствии с IEC 60536

Гарантия на оборудование

Период	Срок гарантии на данное оборудование составляет 18 месяцев со дня ввода его в эксплуатацию, что подтверждается соответствующим документом, но не более 24 месяцев с даты поставки
--------	-----------------------------------------------------------------------------------------------------------------------------------------------------------------------------------