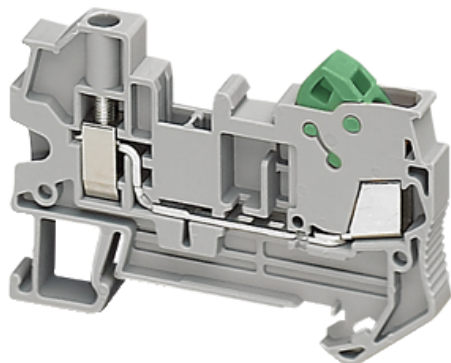


# Технические характеристики продукта

## Характеристики

# NSYTRH22

Linergy комбинированный винтовой блок - 2.5мм<sup>2</sup> 24А 1-уровневый 1x1 IDC



### Основные характеристики

Диапазон	Linergy
Наименование изделия	TR
Тип устройства или его аксессуаров	Клеммная коробка
Краткое название устройства	TRH
Категория - аксессуар/отдельная деталь	Аксессуары присоединений
Тип клеммного блока	Проходное соединение
Уровень клеммного блока	1
Исполнение выключателя	Защелкивающийся
Номинальн. сечение	2.5 мм <sup>2</sup>
Длина	62.6 мм
Цвет	Серый
Количество в одном комплекте	Комплект из 50 шт.

### Дополнительные характеристики

Ширина	6.2 мм
Высота	42.8 мм
Присоединения	1x винтовой зажим : со стороны источника питания (M4) 1x IDC : верхние (M4)
Кол-во зажимов	2
Тип присоединения	Верхний
Кол-во входов для измерения	2
Сечение кабеля	Со стороны источника питания : 0.14...6 мм <sup>2</sup> , жесткий кабель Downstream : 0.2...2.5 мм <sup>2</sup> , flexible with cable end Upstream : 0.2...2.5 мм <sup>2</sup> , flexible without cable end
Момент затяжки	1.5...1.8 Н-м
Длина зачистки проводов	10 мм
Тип инструмента	Без инструмента Соединение : отвертка Разъединитель : отвертка
[Ue] номинальное рабочее напряжение	600 В CSA 600 В cURus 550 В в соответствии с ATEX Exe II Ex II 2 GD 800 В в соответствии с EN/IEC 60947-7-1

[In] номинальный ток	24 A в соответствии с EN/IEC 60947-7-1 15 A cURus 15 A CSA 22 A в соответствии с ATEX Exe II Ex II 2 GD
Материал	Полиамид 6/6 (изолированный корпус) Copper alloy (connector and screw) Copper alloy (commoning link) Chromium-nickel steel (spring)
Потери в диэлектрике	0.01 при 1 МГц в соответствии с IEC 60250 0.01 при 1 МГц в соответствии с VDE 0303-T4
Диэлектрическая постоянная	3.7 при 1 МГц
Удельное сопротивление	10000 МОм·м в соответствии с IEC 60093 10000 МОм·м в соответствии с VDE 0303-T30
Поверхностное сопротивление	1000 GΩ в соответствии с IEC 60093 1000 GΩ в соответствии с VDE 0303-T30
Сопротивление току утечки	500 CTI (> 400 kV) в соответствии с IEC 60093 500 CTI (> 400 kV) в соответствии с VDE 0303-T30
Огнестойкость	V0, толщина 0.8 мм в соответствии с UL 94
Масса продукта	11.3 г
Совместимость серий продукта	Prisma - G Prisma - P Pragma Prisma - PH Prisma - Pack Spacial KAedra TeSys
Совместимость изделий	Шкафы Spacial

## Условия эксплуатации

Сертификация продукта	ATEX CSA cURus IEC-Ex EAC
Электрическая прочность изоляции	1000 В в соответствии с IEC 60243-1
Рабочая температура окружающей среды	-40...130 °C в соответствии с IEC 60216-1 -40...130 °C в соответствии с VDE 0304-T21

## Экологичность предложения

Директива RoHS (формат даты: YYWW, 2 цифры года и 2 цифры номера недели)	Соответствует - с 1350 - Декларация о соответствии Schneider Electric <a href="#">Декларация о соответствии Schneider Electric</a>
Регламент REACH	Содержание особо опасных веществ превышает пороговую величину - Go to CaP for more details <a href="#">Go to CaP for more details</a>

## Гарантия на оборудование

Период	Срок гарантии на данное оборудование составляет 18 месяцев со дня ввода его в эксплуатацию, что подтверждается соответствующим документом, но не более 24 месяцев с даты поставки
--------	---