



версия	
торговая марка изделия	SENTRON
наименование изделия	Компактный силовой выключатель
исполнение изделия	Защита установки
исполнение расцепителя макс. тока	TM240
функция защиты расцепителя макс. тока	LI
число полюсов	3
Общие технические данные	
Управляющее напряжение 2	800 V
высота	690 V
рабочее напряжение / при постоянном токе / расчетное значение	750 V
мощность потерь [Вт] / макс.	180 W
мощность потерь [Вт] / при расчетном значении тока / при переменном токе / в теплом рабочем состоянии / на каждый полюс	60 W
механический срок службы (коммутационных циклов) / типичный	10 000
коммутационная износостойкость / при AC-1 / при 380/415 В	4 600
коммутационная износостойкость / при AC-1 / при 690 В	3 200
характеристика изделия / для нейтрального провода / с возможностью дооснащения / защита от коротких замыканий и перегрузки	нет
исполнение контроля замыканий на землю	Без
функция изделия	
• функция связи	нет
• прочие измерительные функции	нет
электричество	
ток длительной нагрузки / расчетное значение / макс.	1 000 A
Сечение соединительных проводов / проводов AWG (Американский стандарт на калибр)	630 A
рабочий ток	
• при 40 °C	630 A
• при 45 °C	630 A
• при 50 °C	630 A
• при 55 °C	613 A
• при 60 °C	597 A
• при 65 °C	581 A

• при 70 °C	565 A
Коммутационная способность IEC 60947	
класс коммутационной способности автоматического выключателя	M
ном. предельная отключающая способность при коротком замыкании (I _{cu})	
• при 240 В	85 kA
• при 415 В	55 kA
• при 440 В	55 kA
• при 500 В	36 kA
• при 690 В	25 kA
ном. рабочая отключающая способность при коротком замыкании (I _{cs})	
• при 240 В	85 kA
• при 415 В	55 kA
• при 440 В	55 kA
• при 500 В	36 kA
• при 690 В	19 kA
включающая способность при коротком замыкании (I _{cm})	
• при 240 В	187 kA
• при 415 В	121 kA
• при 440 В	121 kA
• при 500 В	76 kA
• при 690 В	53 kA
исполнение защиты от коротких замыканий	значения коммутационной способности для сетей постоянного тока указаны в техническом описании компактного авт. выключателя 3 VA; соответствующая ссылка приведена в последнем разделе, см. "Сервис и поддержка"
Настраиваемые параметры	
регулируемый порог срабатывания по току / токозависимого расцепителя перегрузки / исходное значение	441 A
регулируемый порог срабатывания по току / токозависимого расцепителя перегрузки / конечное значение	630 A
регулируемый порог срабатывания по току / расцепителя тока короткого замыкания мгновенного действия / исходное значение	3 150 A
регулируемый порог срабатывания по току / расцепителя тока короткого замыкания мгновенного действия / конечное значение	6 300 A
функция изделия / защита от замыканий на землю	нет
Механическая конструкция	
высота [дюймов]	12,6 in
Характеристика продукта/ интерфейс LAN	320 mm
ширина [дюймов]	8,3 in
Характеристика продукта/ последовательный интерфейс	210 mm
глубина [дюймов]	4,7 in
глубина	120 mm
Связи	
расположение разъема питания / для главной цепи	Фронтальное подключение
вид подключаемых сечений проводов / для подключения плоской шины / мин.	20 x 4 мм
Вспомогательный контур	
число переключающих контактов / для вспомогательных контактов	0
Аксессуары	
дополнение изделия / опциональный / электропривод	да
условия окружающей среды	
степень защиты IP / с лицевой стороны	IP40

окружающая температура	
• при эксплуатации / мин.	-25 °C
• при эксплуатации / макс.	70 °C
• при хранении / мин.	-40 °C
• при хранении / макс.	80 °C

Сертификаты

справочный идентификатор / согласно МЭК 81346-2:2009	Q
--	---

General Product Approval	EMC	Declaration of Conformity
--------------------------	-----	---------------------------



[Miscellaneous](#)



Test Certificates	Shipping Approval	other
-------------------	-------------------	-------

[Type Test Certificates/Test Report](#)

[Miscellaneous](#)

[Miscellaneous](#)

[Miscellaneous](#)



[Manufacturer Declaration](#)

other

[Miscellaneous](#)

Дополнительная информация

Information- and Downloadcenter (Catalogs, Brochures,...)

<http://www.siemens.com/lowvoltage/catalogs>

Industry Mall (Online ordering system)

<https://mall.industry.siemens.com/mall/ru/ru/Catalog/product?mlfb=3VA1563-5EF32-0AA0>

Service&Support (Manuals, Certificates, Characteristics, FAQs,...)

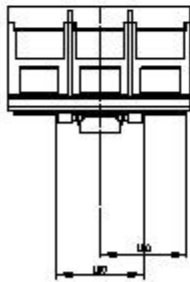
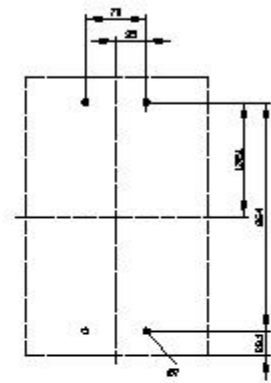
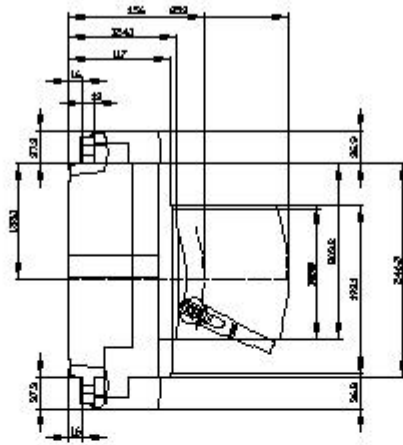
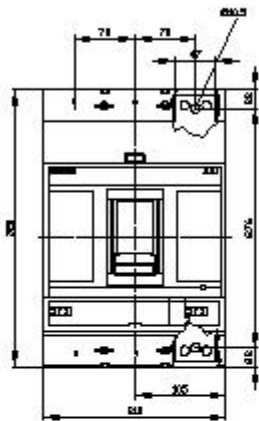
<https://support.industry.siemens.com/cs/ww/ru/ps/3VA1563-5EF32-0AA0>

Image database (product images, 2D dimension drawings, 3D models, device circuit diagrams, ...)

http://www.automation.siemens.com/bilddb/cax_en.aspx?mlfb=3VA1563-5EF32-0AA0

Tender specifications

<http://www.siemens.com/specifications>





последнее изменение:

20.12.2020 