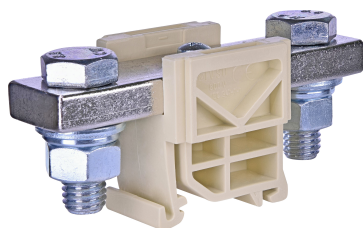


VSU 185



Особенности

Артикул	003901628
Наименование	VSU 185
Вес	.343
Группа	Screw type terminals
Назначение	Клеммы силовые VSU
Цвет	Бежевый
Серия	SM Line-up terminals

Веб-страница продукта

Другая документация



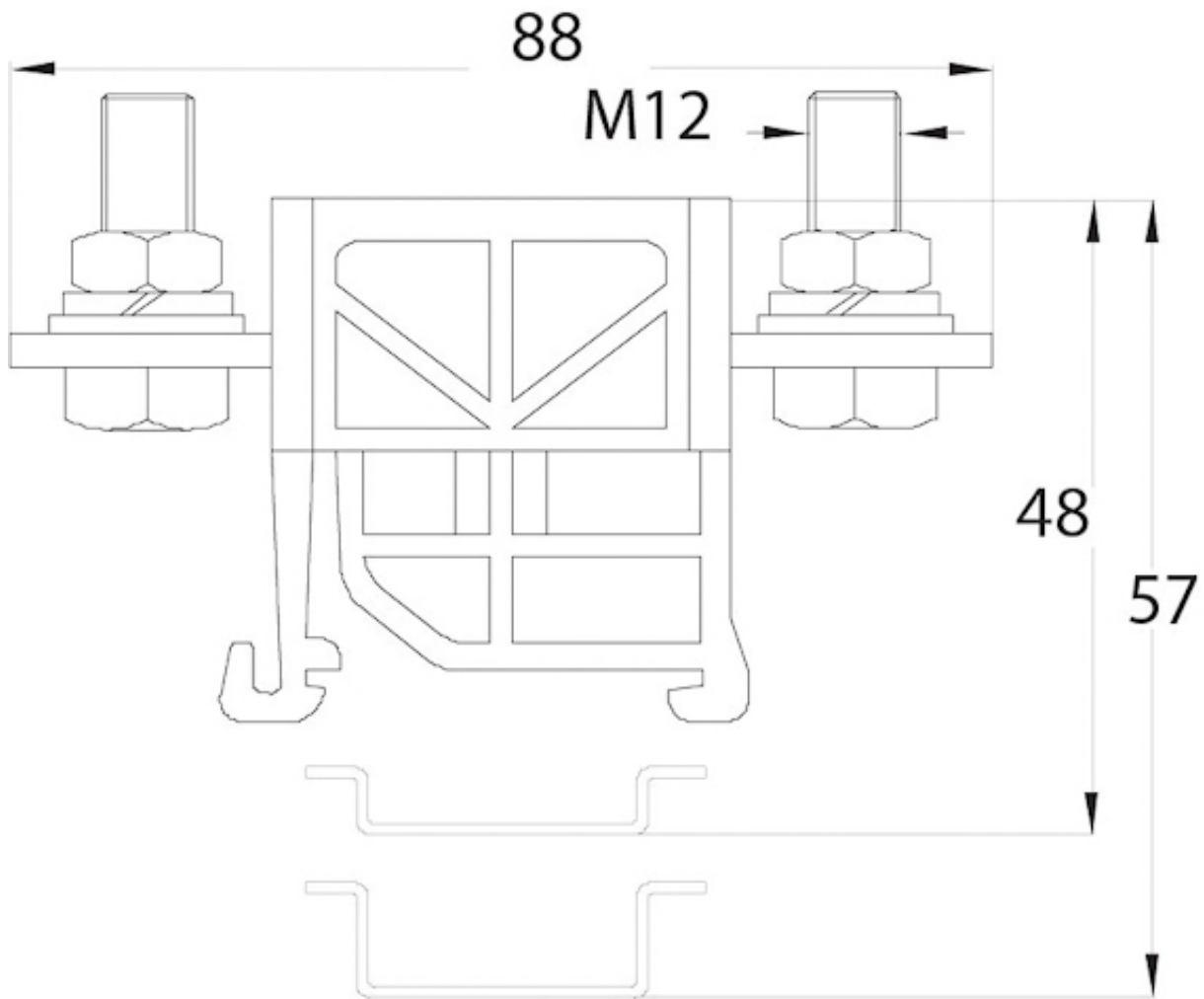
CE сертификат
Технические данные



ETIM международная спецификация

Способ/место крепления	DIN rail (top hat rail) 35 mm
Цвет	Бежевый
Номинальное рабочее напряжение	V
Длина	mm
Диапазон размеров зажимаемых деталей	185
Рабочая температура	°C
Класс негорючести изоляционного материала в соответствии с UL94	
Ширина/размер ячейки	42mm
Высота самой нижней позиции для монтажа	mm
Требуется торцевая изолирующая пластина	
Тип электрического соединения 1	Винтовое соединение
Тип электрического соединения 2	
Количество уровней	
Количество мест крепления зажимов на уровень	
Соединенные внутренне звенья	
Сечение одножильного провода	2.5-185mm ²
Сечение многожильного провода с наконечником	mm ²
Сечение многожильного провода без наконечника	mm ²
Сечение многожильного провода	mm ²
Материал изоляции корпуса	Термопласт
Место соединения	Сбоку
Номинальный ток I _n	353A
Проверенная на взрывоопасность по версии "Ex e"	

Габаритные размеры



M12