

NH1 200A/440V DC



Особенности

Артикул	004110230
Наименование	NH1 200A/440V DC
Вес	454
Группа	Предохранители специального назначения
Номинальный ток	200
Тип	NH
Типоразмер	NH1
Группа 1	Предохранители специального назначения
Подгруппа	DC
Номинальное напряжение dc (V)	440
Индикация	Верхний индикатор состояния
Отключающая способность ac (кА)	50

Веб-страница продукта [🔗](#)

Другая документация



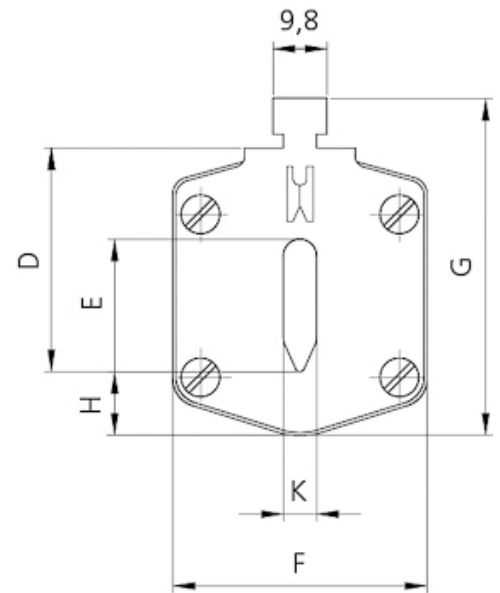
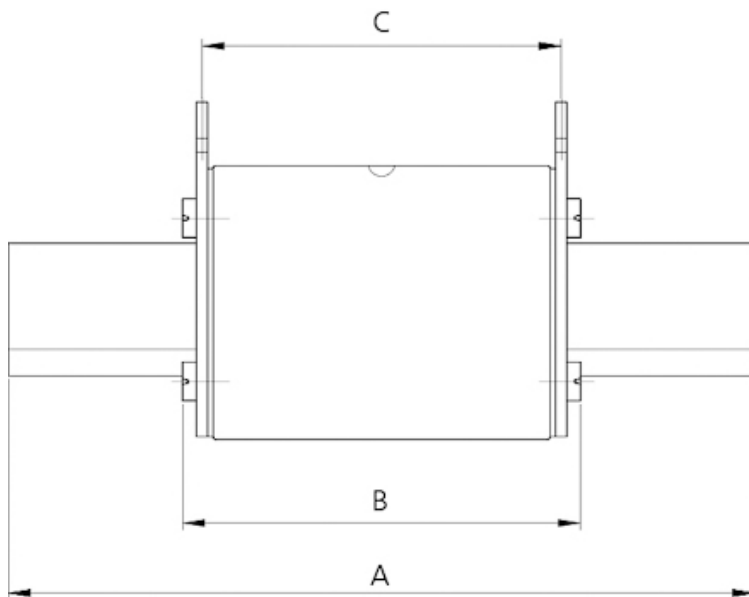
[Технические данные](#)



ETIM международная спецификация

Номинальный ток	200A
Номинальное рабочее напряжение	440V
Конструктивный размер	NH1
Категория применения	Прочее
Тип индикатора срабатывания	Top fuse status indicator

Габаритные размеры



type	dimensions [mm]								
	A	B	C	D	E	F	G	H	K
00 C	79	53	47	35	15	21	52	7,5	6
00	79	53	47	35	15	28	56	12	6
1 C	135	68	65	40	15	28	61	12	6
1	135	72	65	40	20	46	65	14	6