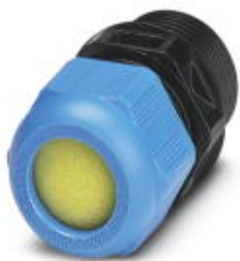


## Кабельный ввод - G-ESIS-M16-S68L-PEPDS-BL - 1415116

Обратите внимание на то, что приведенные здесь данные взяты из online-каталога. Полная информация и данные содержатся в документации пользователя. Действуют Общие условия использования для информации, загруженной из интернета. (<http://phoenixcontact.ru/download>)



Кабельный ввод, материал резьбового соединения: PA, применение: Ex, наружный диаметр кабеля 4,5 мм ... 9 мм, экранировка: нет, резьба соединительной части: M16 x 1,5, цвет: черный/синий, с плоским уплотнителем


### Описание изделия

Кабельный ввод с плоским уплотнением

### Преимущества для Вас

- Испытание нитью накала: 750 °C
- Погодостойкий материал уплотнения
- Без галогенов

### Коммерческие данные

Упаковочная единица	10 stk
Минимальный объем заказа	10 stk
GTIN	 4 055626 037776
GTIN	4055626037776
Вес/шт. (без упаковки)	11,350 GRM

### Технические данные

#### Размеры

Длина	37 мм
Шаг резьбы	1,5 мм
Раствор ключа - накидная гайка	20 мм
Раствор ключа патрубков	20 мм
Шестигранный, диаметр описанной окружности	23 мм
Длина, резьба	15 мм
Наружный диаметр кабеля	4,5 мм ... 9 мм
Подходящие типы кабелей	для неармированных кабелей
Диаметр отверстий	16,1 мм ... 16,3 мм

## Кабельный ввод - G-ESIS-M16-S68L-PEPDS-BL - 1415116

### Технические данные

#### Условия окружающей среды

Класс защиты (IP)	IP66
	IP68 (5 bar / 0,5 h)
Температура окружающей среды (при эксплуатации)	-40 °C ... 75 °C (статическая)

#### Общие сведения

Материал	PA (Резьбовые крепежные элементы, без галогенов)
Материал резьбового соединения	PA
Материал уплотнения GRP	EPDM (Уплотнение кабеля, без галогенов)
Температура воспламеняемости от тела накала GWIT согласно EN 60695-2-13	750,00
Тип резьбы, сторона подключения	M16 x 1,5
Момент затяжки	1,8 Нм (Патрубки)
Момент затяжки накидной гайки	1,30 Нм
Цвет	черный/синий
Ударная энергия	0,00 Дж (при -40 °C ... +75 °C)
Производитель	WISKA
Обозначение изготовителя	ESKE/1-L-i 16
Применение во взрывоопасных зонах	да

#### Стандарты и предписания

ATEX	II 2 G Ex e IIC Gb, II 2 D Ex tb IIIC Db
IECEX	Ex e IIC Gb, Ex tb IIIC Db

#### Environmental Product Compliance

China RoHS	Период времени для применения по назначению: не ограничен = EFUP-е
	Не содержит опасных веществ, выходящих за пределы пороговых значений