






## Зажим анкерный клиновой серии PA25x100, PA-25-100P, анкерно-поддерживающий зажим серии PAS216/435 и зажим анкерный серии SO-157, SO-158 EKF PROxim



Зажим анкерный клиновой PA25x100 предназначен для крепления абонентской линии из двух или четырех проводов. Специальный рельеф поверхности клиньев надежно фиксирует проводник, не повреждая при этом изоляцию. Легкий монтаж без использования инструмента. Увеличенная до 3,5 кН разрушающая нагрузка позволяет монтировать пролеты до 40 м.

Зажим анкерный поддерживающий PAS216/435 предназначен для крепления абонентской линии из 2 или 4 проводов. Пластины из стали горячего цинкования устойчивы к коррозии. Полимерные вставки – из стеклонаполненного полиамида. Легко превращается в промежуточный зажим поворотом пластиковых частей на 90° при ослаблении стягивающего болта.

Зажим анкерный SO-157, SO-158 предназначен для фиксации и крепления двух- четырехжильного СИП на стенах зданий или опорах ЛЭП с помощью крюков и кронштейнов. Конструкция корпуса выполнена из алюминиевого сплава, клинья зажима изготовлены из нержавеющей стали, что максимально защищает зажим от коррозии. Разрушающая нагрузка варьируется в зависимости от диапазона сечения проводников.

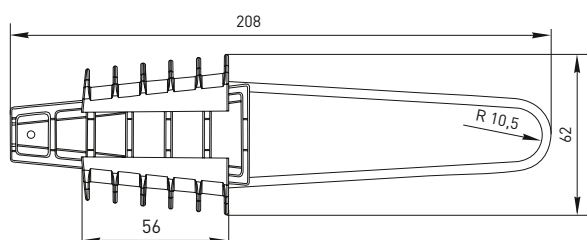
Изображение	Наименование	Разрушающая нагрузка, кН	Диапазон сечений проводников, мм <sup>2</sup>	Диапазон сечений проводников макс., мм <sup>2</sup>	Масса нетто, кг	Артикул
	Зажим анкерный клиновой PA25 x 100 EKF PROxima	3,5	2 x 16	4 x 35	0,14	pa-25-100
	Зажим анкерный поддерживающий PAS216/435 EKF PROxima	12	2 x 10	4 x 50	0,044	pas-216-435
	Анкерный зажим SO-157 EKF PROxima	8,5	2 x 16	2 x 35	0,8	so-157
	Анкерный зажим SO-158 EKF PROxima	8,5	4 x 16	4 x 35	0,8	so-158
	Зажим анкерный клиновой PA25x100P EKF PROxima	3,5	2x16	4x35	0,14	pa-25-100p

### ТЕХНИЧЕСКИЕ ХАРАКТЕРИСТИКИ

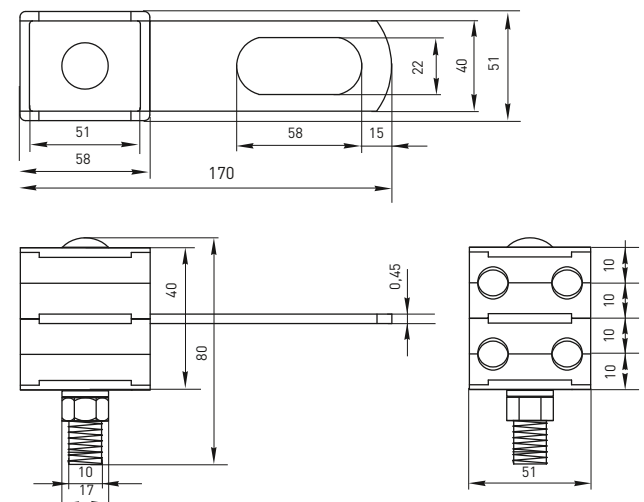
Параметры	Значения
Номинальное напряжение, кВ	До 1
Структура СИП	СИП-4
Диапазон эксплуатационных температур, °С	От -60 до +50
Температура монтажа, °С	От -20 до +50

### Габаритные и установочные размеры

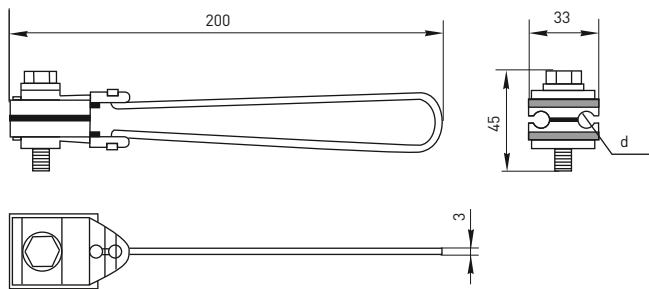
Зажим анкерный клиновой PA25x100



Зажим анкерный поддерживающий PAS216/435



Анкерный зажим SO-157



Анкерный зажим SO-158

