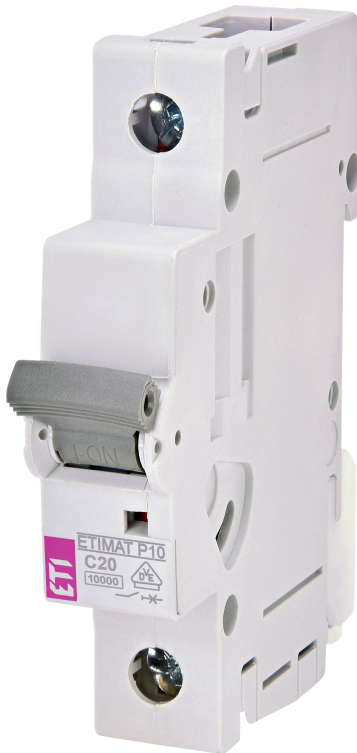


ETIMAT P10 1p C20



Особенности

Артикул	272001101
Наименование	ETIMAT P10 1p C20
Вес	118.83
Группа	Модульные автоматические выключатели и аксессуары
Назначение	Автоматические выключатели
Отключающая способность (кА)	10
Характеристика срабатывания	C
Номинальный ток	20
Количество полюсов	1
Серия	ETIMAT P10 10кА

Веб-страница продукта [🔗](#)

Другая документация



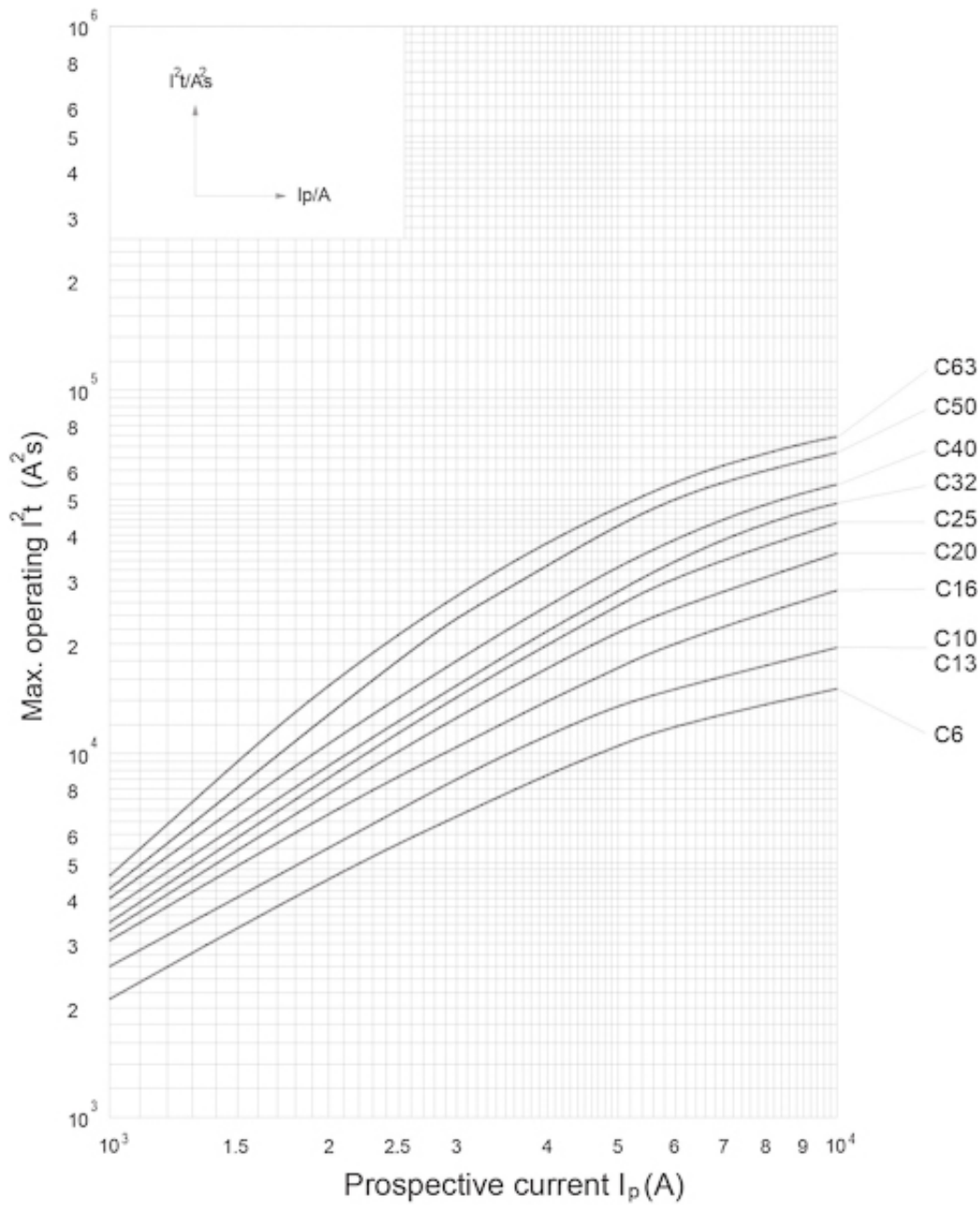
[CE сертификат](#)
[Технические данные](#)
[3D Model](#)



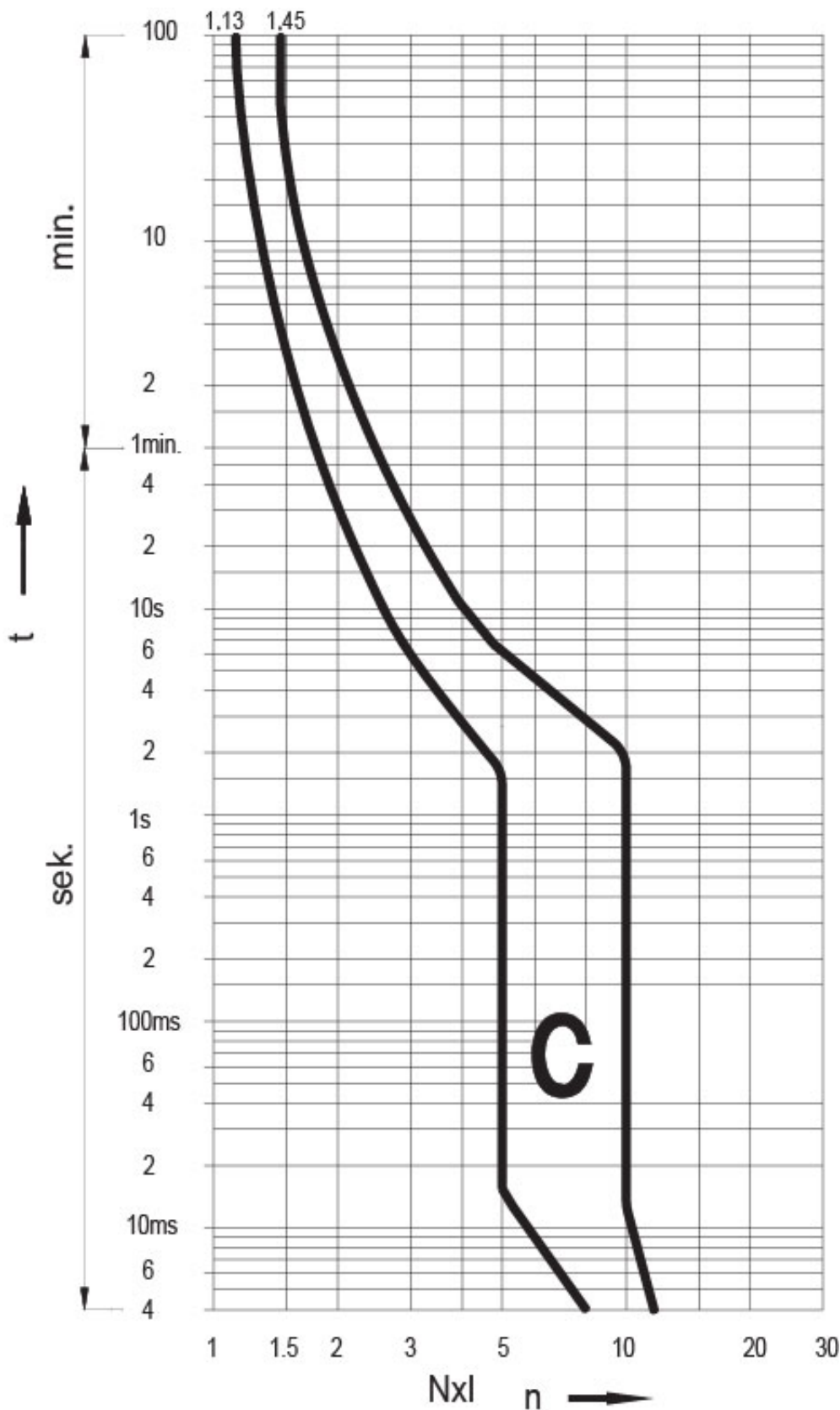
ETIM международная спецификация

Номинальный ток	20 A
Характеристика срабатывания (кривая тока)	C
Количество полюсов	1
Отключающая способность по EN 60898	10

Технические характеристики



Токо - временные характеристики



Габаритные размеры



Обозначение/Подключение



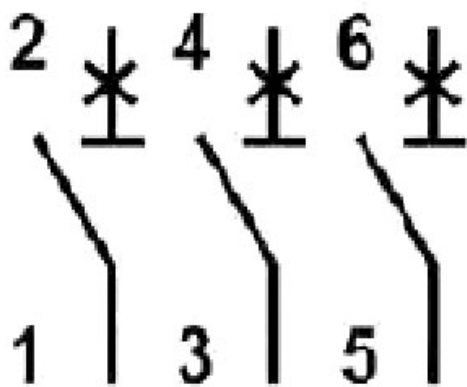
1p



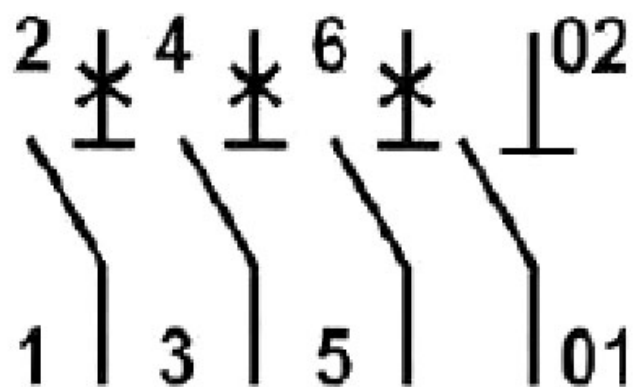
1p+N



2p



3p



3p+N