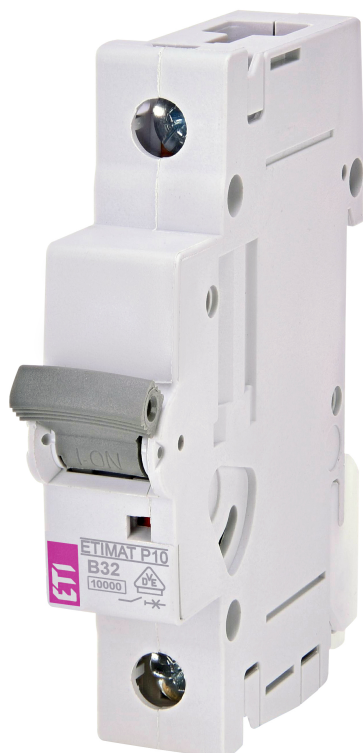


ETIMAT P10 1p B25



Особенности

Артикул	272500105
Наименование	ETIMAT P10 1p B25
Вес	118.83
Группа	Модульные автоматические выключатели и аксессуары
Назначение	Автоматические выключатели
Отключающая способность (кА)	10
Характеристика срабатывания	B
Номинальный ток	25
Количество полюсов	1
Серия	ETIMAT P10 10kA

Веб-страница продукта [🔗](#)

Другая документация



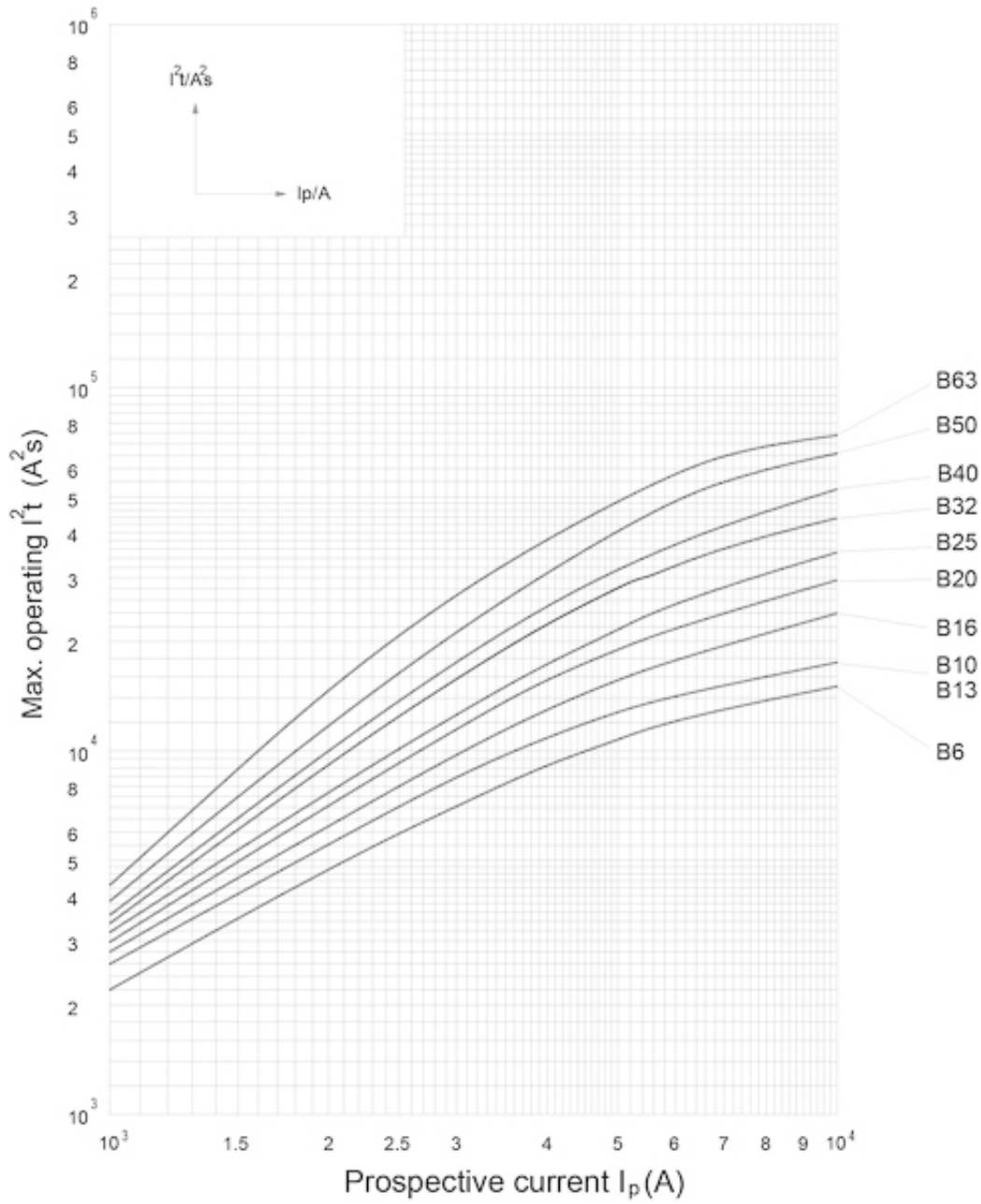
[CE сертификат](#)
[Технические данные](#)
[3D Model](#)



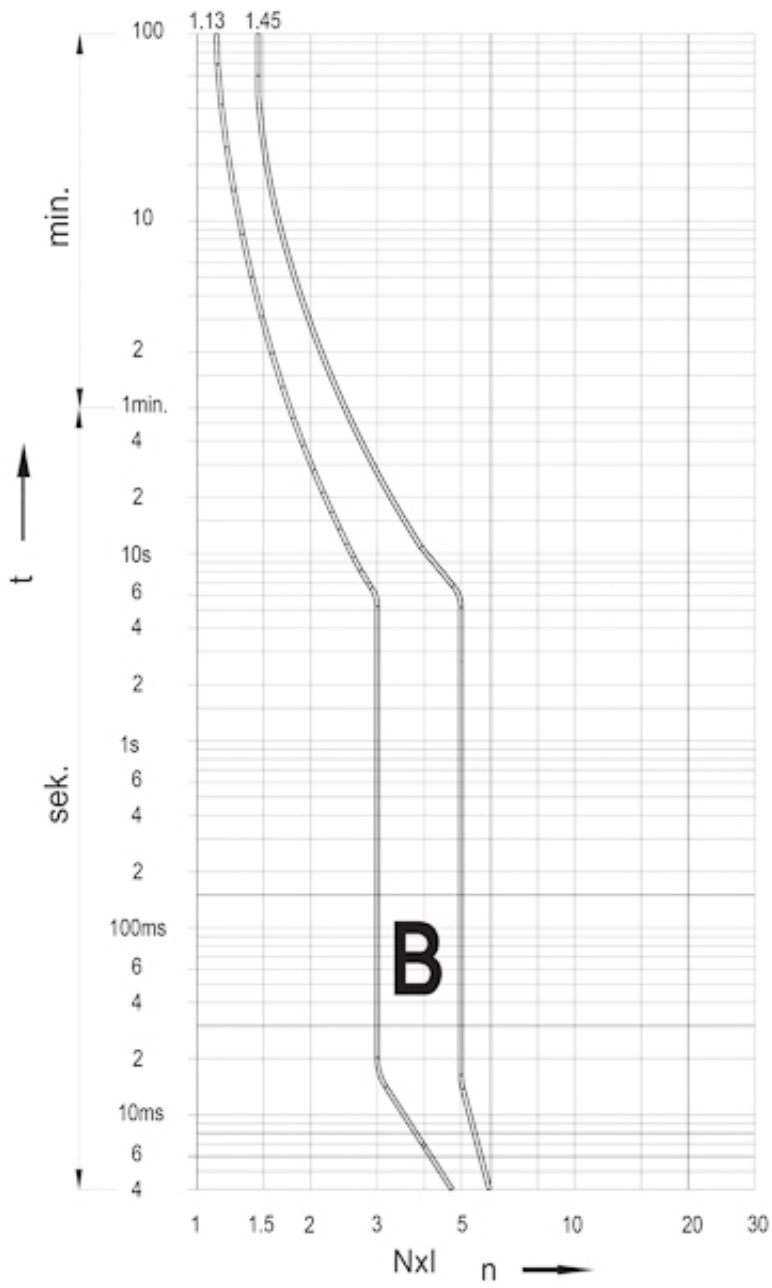
ETIM международная спецификация

Номинальный ток	25 A
Характеристика срабатывания (кривая тока)	B
Количество полюсов	1
Отключающая способность по EN 60898	10

Технические характеристики



Токо - временные характеристики



Габаритные размеры



Обозначение/Подключение



1p



1p+N



2p



3p



3p+N