

Двухканальное реле

rH-R2S2

Руководство по эксплуатации



ЕВРОАВТОМАТИКА «F&F»®

Служба технической поддержки:

РБ г. Лида, ул. Минская, 18А, тел./факс: + 375 (154) 65 72 57, 60 03 80,
+ 375 (29) 319 43 73, 869 56 06, e-mail: support@fif.by

Управление продаж:

РБ г. Лида, ул. Минская, 18А, тел./факс: + 375 (154) 65 72 56, 60 03 81,
+ 375 (29) 319 96 22, (33) 622 25 55, e-mail: sales@fif.by

Назначение

Двухканальное реле rH-R2S2 предназначено для работы в системе «Умный дом радио» (F&Home Radio). Применяется в системах освещения, отопления, кондиционирования, вентиляции, полива. Используется для управления электрическими розетками, клапанами и т.д. Нагрузка на контакты реле может быть резистивной, индуктивной или емкостной, как в цепях постоянного, так и переменного тока.

Принцип работы

Связь двухканального реле rH-R2S2 с сервером осуществляется по радиоканалу. Настройка модуля производится с помощью специализированного ПО «F&Home Configurator». Модуль передает на сервер информацию о включении/выключении нагрузки. Описание работы и настроек режимов работы реле rH-R2S2 в Help конфигуратора.

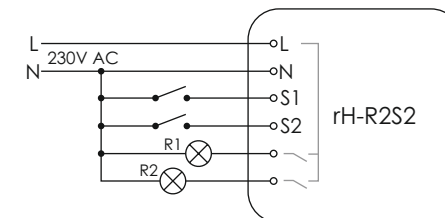
Функциональные особенности

Модуль rH-R2S2 работает в автоматическом режиме (Online) под управлением сервера системы "Умный дом радио" (F&Home Radio). Реле имеет два входа для подключения двух моностабильных независимых выключателей. К выходу модуля подключаются две независимые нагрузки. Нажатие клавиш, подключенных к контакту S1, или S2, включает или выключает нагрузку R1 или R2. Если модуль теряет связь с сервером или не зарегистрирован в системе "Умный дом радио" (F&Home Radio), то переходит в автономный режим (Offline) и работает как классический двухканальный выключатель.

Технические характеристики

Напряжение питания, В	230 AC
Допуск напряжения питания, %	-20...+10
Потребляемая мощность, Вт	1
Частота радиоканала, МГц	868
Мощность излучаемого сигнала, мВт	не более 9
Входы управления	от шины L, N, 230 В AC
Количество входов управления	2
Количество выходов	2
Коммутируемый ток, А	4 (на каждый выход)
Дальность связи на открытом пространстве, м	100
Диапазон рабочих температур, °C	-10...+45
Влажность, %	не более 85
Степень загрязнения среды	2
Категория перенапряжения	III
Степень защиты	IP 20
Автономный режим работы	да
Защита	
- ограничение по току, А	1
- от перегрева	да
Тип корпуса	PDT
Габариты (ШхВхГ), мм	48x48x22
Монтаж	в монтажную коробку

Схема подключения двухканального реле rH-R2S2



шина L, N – питание реле и нагрузки
R1, R2 - нагрузка



Не выбрасывать данное устройство вместе с другими отходами!

В соответствии с законом об использованном оборудовании, бытовой электротехнический мусор можно передать бесплатно и в любом количестве в специальный пункт приема. Электронный мусор, выброшенный на свалку или оставленный на лоне природы, создает угрозу для окружающей среды и здоровья человека.

Драгоценные металлы отсутствуют!

Свидетельство о приемке

Модуль rH-R2S2 изготовлен и принят в соответствии с требованиями действующей технической документации и признан годным к эксплуатации.

Штамп ОТК	Дата выпуска	Дата продажи

Комплект поставки

Реле rH-R2S2.....	1
Руководство по эксплуатации.....	1
Упаковка.....	1

ВНИМАНИЕ!

Срабатывание тепловой защиты сигнализируется равномерным миганием индикатора связи, при этом происходит отключение выходной цепи и блокировка ее включения. После снижения температуры до безопасной величины нагрузку можно будет включить повторно.

Перед подключением изделия к электрической сети в случае его хранения или транспортировки при низких температурах, для исключения повреждений, вызванных конденсацией влаги, необходимо выдержать изделие в теплом помещении не менее 2-х часов.

Установка:

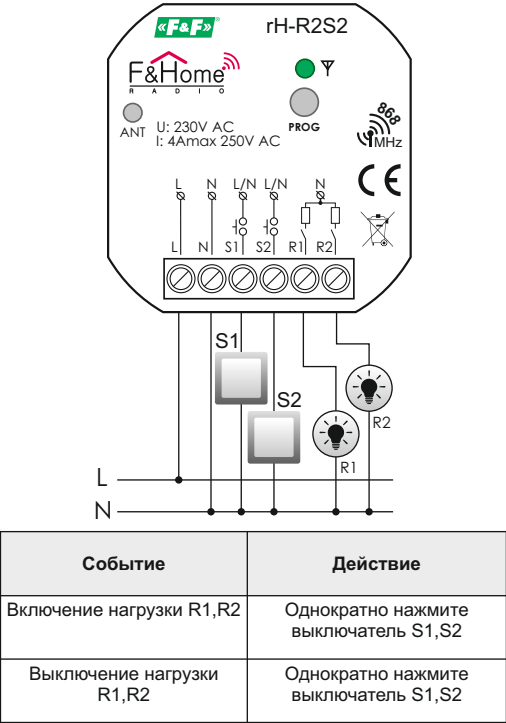
Установите модуль в монтажную коробку. Подключите электрические провода к модулю согласно электрической схемы и руководства по эксплуатации, установите антенну параллельно одной из серверных антенн, как можно дальше от других кабелей.

Сигнализация работы модуля:

Описание	Режим
Онлайн (зарегистрирован)	Светодиод горит постоянно, мигает при радиопередаче
Регистрация в системе	Светодиод быстро мигает
Модуль потерял радиосвязь с сервером или не зарегистрирован	Светодиод мигает каждые полсекунды
Неисправен	Светодиод мигает каждую секунду короткими вспышками, модуль следует отправить производителю

Автономный режим работы модуля:

Если модуль теряет связь с сервером, он переходит в автономный режим работы и работает как классическое двухканальное реле, управляя двумя нагрузками через моностабильные выключатели S1, S2. Кратковременное нажатие выключателей включает или выключает контакты R1, R2 выхода реле .

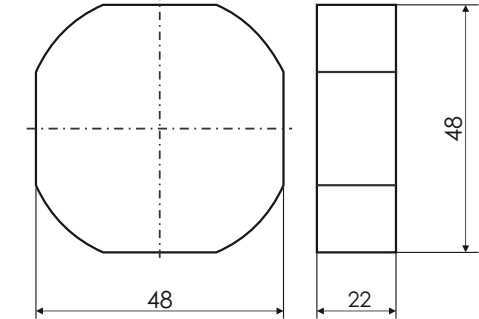


Событие	Действие
Включение нагрузки R1,R2	Однократно нажмите выключатель S1,S2
Выключение нагрузки R1,R2	Однократно нажмите выключатель S1,S2

ВНИМАНИЕ

Изделие следует подключать к однофазной сети согласно существующим нормам электробезопасности. Правила подключения описаны в данном руководстве. Работы, связанные с установкой, подключением и регулировкой должны проводиться квалифицированным специалистом после ознакомления с инструкцией по эксплуатации и функциями устройства. Перед началом установки следует убедиться в отсутствии напряжения на подключаемых проводах. Самовольное вскрытие корпуса влечет за собой утрату права на гарантийное обслуживание изделия, а также может стать причиной поражения электрическим током. Изделие должно использоваться по его прямому назначению. По вопросам монтажа и работы устройства обращаться в службу технической поддержки.

Размеры корпуса



Условия эксплуатации

Климатическое исполнение УХЛ4, диапазон рабочих температур от -10 до +45 °С, относительная влажность воздуха до 80 % при 25 °С. Рабочее положение в пространстве – произвольное. Высота над уровнем моря до 2000 м. Окружающая среда – взрывобезопасная, не содержащая пыли в количестве, нарушающем работу реле, а также агрессивных газов и паров в концентрациях, разрушающих металлы и изоляцию. По устойчивости к перенапряжениям и электромагнитным помехам устройство соответствует ГОСТ IEC 60730-1.

Условия транспортировки и хранения

Транспортировка изделия может осуществляться любым видом закрытого транспорта, обеспечивающим сохранение упакованных изделий от механических воздействий и воздействий атмосферных осадков. Хранение изделия должно осуществляться в упаковке производителя в закрытых помещениях с естественной вентиляцией при температуре окружающего воздуха от -50 °С до +50 °С и относительной влажности не более 80 % при температуре +25 °С

Требование безопасности

Эксплуатация изделия должна осуществляться в соответствии с требованиями, изложенными в руководстве по эксплуатации. Перед установкой необходимо убедиться в отсутствии внешних повреждений устройства. Изделие, имеющее внешние механические повреждения, эксплуатировать запрещается. Не устанавливайте изделие без защиты в местах, где возможно попадание воды или солнечных лучей. Изделие должно устанавливаться и обслуживаться квалифицированным персоналом. При подключении изделия необходимо следовать схеме подключения.

Гарантийные обязательства

Гарантийный срок эксплуатации изделия – 24 месяца с даты продажи. Срок службы – 10 лет. При отсутствии даты продажи гарантийный срок исчисляется с даты изготовления. ООО «Евроавтоматика Фиф» гарантирует ремонт или замену вышедшего из строя изделия при соблюдении правил эксплуатации и отсутствии механических повреждений.

В гарантийный ремонт не принимаются:

- изделия, предъявленные без паспорта предприятия;
 - изделия, бывшие в негарантийном ремонте;
 - изделия, имеющие повреждения механического характера;
 - изделия, имеющие повреждения голографической наклейки.
- Предприятие изготовитель оставляет за собой право вносить конструктивные изменения в изделия без уведомления потребителя с целью улучшения их качества и не влияющие на технические характеристики и работу изделия.

Обслуживание

При техническом обслуживании изделия необходимо соблюдать «Правила техники безопасности и технической эксплуатации электроустановок потребителей». При обнаружении видимых внешних повреждений корпуса изделия дальнейшая его эксплуатация запрещена. Гарантийное обслуживание производится производителем изделия. Послегарантийное обслуживание изделия выполняется производителем по действующим тарифам. Перед отправкой на ремонт изделие должно быть упаковано в заводскую или другую упаковку, исключающую механические повреждения.

Условия реализации и утилизации

Изделия реализуются через дилерскую сеть предприятия. Утилизировать как электронную технику.