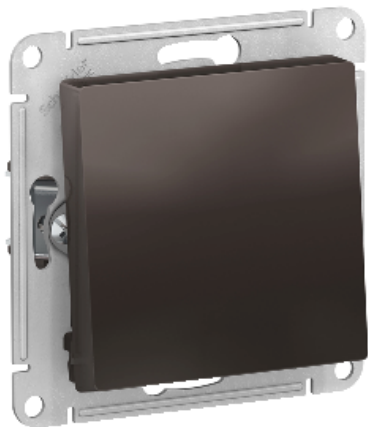


Технические характеристики продукта

Характеристики

ATN000661

ATLASDESIGN 1-клавишный ПЕРЕКЛЮЧАТЕЛЬ, сх.6, 10AX, механизм, МОККО



Основные характеристики

Продуктовая серия	AtlasDesign
Тип устройства или его аксессуаров	Выключатель
Комплектация изделия	Механизм
Область применения	Подсветка
Монтаж	Винты
Цвет	Коричневый
Тип упаковки	Флоупак
Количество в одном комплекте	Комплект из 10 шт.
Минимальная партия для продажи	1
Номинальный ток	10 А в 250 V переменный ток 50 Гц

Дополнительные характеристики

Тип монтажа	Скрытый
Функция выключателя	2-канальный
Количество клавиш	2
Исполнительное устройство	Клавиша
Тип покрытия	(матовый)
Обработка поверхности	Decorative coating
Температура окружающей среды при хранении	5...40 °C
Рабочая температура окружающей среды	5...35 °C
Относительная влажность	60 %
Электрическая износостойкость	40000 циклы в соответствии с IEC 60669
Форма отвертки	Pozidriv No 1
Мощность зажимного соединения	1...2.5 мм ² для жесткий кабель(и) 1...2.5 мм ² для гибкий кабель(и)
Длина зачистки проводов	11 мм
Высота	71 мм
Ширина	71 мм
Глубина	40 мм

Масса продукта	0.073 кг
Стандарты	IEC 60669

Условия эксплуатации

Степень защиты IP	IP20
Вопросы сохранности окружающей среды	Не содержащий галогенов

Гарантия на оборудование

Период	Срок гарантии на данное оборудование составляет 18 месяцев со дня ввода его в эксплуатацию, что подтверждается соответствующим документом, но не более 24 месяцев с даты поставки
--------	---