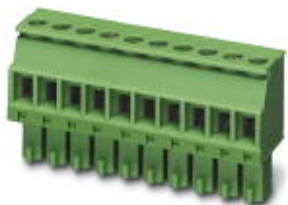


Разъем печатной платы - MCVR 1,5/15-ST-3,5 - 1863288

Обратите внимание на то, что приведенные здесь данные взяты из online-каталога. Полная информация и данные содержатся в документации пользователя. Действуют Общие условия использования для информации, загруженной из интернета. (<http://phoenixcontact.ru/download>)



Разъемы для печатной платы, номинальный ток: 8 А, расчетное напряжение (III/2): 160 В, полюсов: 15, размер шага: 3,5 мм, тип подключения: Винтовой зажим с натяжной гильзой, цвет: зеленый, поверхность контакта: олово

На рисунке показан 10-контактный вариант изделия

Преимущества для Вас

- Известный принцип подключения позволяет применение во всем мире
- Незначительное нагревание благодаря высокой контактной ЭДС
- Возможно подсоединение двух проводников



Коммерческие данные

Упаковочная единица	50 stk
GTIN	
GTIN	4017918121099
Вес/шт. (без упаковки)	10,530 GRM
Примечание	Позаказное производство (возврат невозможен)

Технические данные

Размеры

Длина [l]	19,1 мм
Ширина [w]	53,3 мм
Высота [h]	10,4 мм
Размер шага	3,5 мм
Размер a	49 мм

Общие сведения

Серия изделий	MCVR 1,5/..-ST
Полюсов	15
Тип подключения	Винтовой зажим с натяжной гильзой

Разъем печатной платы - MCVR 1,5/15-ST-3,5 - 1863288

Технические данные

Общие сведения

Группа изоляционного материала	I
Расчетное импульсное напряжение (III/3)	2,5 кВ
Расчетное импульсное напряжение (III/2)	2,5 кВ
Расчетное импульсное напряжение (II/2)	2,5 кВ
Расчетное напряжение (III/3)	160 В
Расчетное напряжение (III/2)	160 В
Расчетное напряжение (II/2)	320 В
Подключение согласно стандарту	EN-VDE
Номинальный ток I_N	8 А
Номинальное сечение	1,5 мм ²
Максимальный ток нагрузки	8 А (для кабеля сечением 1,5 мм ²)
Изоляционный материал	РА
Класс воспламеняемости согласно UL 94	V0
Калиберная пробка	A1
Длина снятия изоляции	7 мм
Резьба винтов	M2
Мин. момент затяжки	0,22 Нм
Момент затяжки, макс.	0,25 Нм

Характеристики клемм

Сечение жесткого проводника мин.	0,14 мм ²
Сечение жесткого проводника макс.	1,5 мм ²
Сечение гибкого проводника мин.	0,14 мм ²
Сечение гибкого проводника макс.	1,5 мм ²
Сечение гибкого проводника с кабельным наконечником, без пластмассовой втулки, мин.	0,25 мм ²
Сечение гибкого проводника с кабельным наконечником, без пластмассовой втулки, макс.	1,5 мм ²
Сечение гибкого проводника с кабельным наконечником, с пластмассовой втулкой, мин.	0,25 мм ²
Сечение гибкого проводника с кабельным наконечником, с пластмассовой втулкой, макс.	0,5 мм ²
Сечение провода AWG мин.	28
Сечение провода AWG макс.	16
2 жестких провода одинакового сечения, мин.	0,08 мм ²
2 жестких провода одинакового сечения, макс.	0,5 мм ²
2 гибких провода одинакового сечения, мин.	0,08 мм ²
2 гибких провода одинакового сечения, макс.	0,75 мм ²
2 гибких провода одинакового сечения, без пластмассовой втулки АЕН, мин.	0,25 мм ²
2 гибких провода одинакового сечения, без пластмассовой втулки АЕН, макс.	0,34 мм ²

Разъем печатной платы - MCVR 1,5/15-ST-3,5 - 1863288

Технические данные

Характеристики клемм

2 гибких провода одинакового сечения, с пластмассовой втулкой TWIN-AEH, мин.	0,5 мм ²
2 гибких провода одинакового сечения, с пластмассовой втулкой TWIN-AEH, макс.	0,5 мм ²
AWG согласно UL/CUL мин.	30
AWG согласно UL/CUL макс.	14

Стандарты и предписания

Подключение согласно стандарту	EN-VDE
	CUL
Класс воспламеняемости согласно UL 94	V0

Environmental Product Compliance

	Lead 7439-92-1
China RoHS	Период времени для применения по назначению (EFUP): 50 лет
	Информация об опасных веществах приведена в декларации производителя во вкладке «Загрузки»

Сертификаты

Сертификаты

Сертификаты

IECEE CB Scheme / VDE Gutachten mit Fertigungsüberwachung / EAC / cULus Recognized

Сертификация для взрывоопасных зон

Подробности сертификации

IECEE CB Scheme		http://www.iecee.org/	DE1-60987-B1B2
Номинальное напряжение UN		160 В	
Номинальный ток IN		8 А	
мм ² /AWG/kcmil		0.2-1.5	

Разъем печатной платы - MCVR 1,5/15-ST-3,5 - 1863288

Сертификаты

VDE Gutachten mit Fertigungsüberwachung		http://www2.vde.com/de/Institut/Online-Service/VDE-gepruefteProdukte/Seiten/Online-Suche.aspx	40011723
Номинальное напряжение UN		160 В	
Номинальный ток IN		8 А	
мм ² /AWG/kcmil		0.2-1.5	

EAC		B.01742
-----	--	---------

cULus Recognized		http://database.ul.com/cgi-bin/XYV/template/LISEXT/1FRAME/index.htm	E60425-20110128
	D	B	
Номинальное напряжение UN	300 В	300 В	
Номинальный ток IN	8 А	8 А	
мм ² /AWG/kcmil	30-14	30-14	