



версия	
торговая марка изделия	SENTRON
наименование изделия	Компактный силовой выключатель
исполнение изделия	Защита установки
исполнение расцепителя макс. тока	TM210
функция защиты расцепителя макс. тока	LI
число полюсов	4
Общие технические данные	
Управляющее напряжение 2	800 V
высота	690 V
рабочее напряжение / при постоянном токе / расчетное значение	600 V
мощность потерь [Вт] / макс.	10,6 W
мощность потерь [Вт] / при расчетном значении тока / при переменном токе / в теплом рабочем состоянии / на каждый полюс	3,53 W
механический срок службы (коммутационных циклов) / типичный	15 000
коммутационная износостойкость / при AC-1 / при 380/415 В	8 000
коммутационная износостойкость / при AC-1 / при 690 В	8 000
характеристика изделия / для нейтрального провода / с возможностью дооснащения / защита от коротких замыканий и перегрузки	нет
исполнение контроля замыканий на землю	Без
функция изделия	
• функция связи	нет
• прочие измерительные функции	нет
масса нетто	1,2 kg
электричество	
ток длительной нагрузки / расчетное значение / макс.	100 A
Сечение соединительных проводов / проводов AWG (Американский стандарт на калибр)	32 A
рабочий ток	
• при 40 °C	32 A
• при 45 °C	32 A
• при 50 °C	32 A
• при 55 °C	31,04 A
• при 60 °C	31 A

<ul style="list-style-type: none"> <li>• при 65 °C</li> <li>• при 70 °C</li> </ul>	30 A 30 A
<b>Коммутационная способность IEC 60947</b>	
класс коммутационной способности автоматического выключателя	B
ном. предельная отключающая способность при коротком замыкании (I <sub>cu</sub> ) <ul style="list-style-type: none"> <li>• при 240 В</li> <li>• при 415 В</li> <li>• при 440 В</li> <li>• при 500 В</li> <li>• при 690 В</li> </ul>	25 kA 16 kA 8 kA 5 kA 5 kA
ном. рабочая отключающая способность при коротком замыкании (I <sub>cs</sub> ) <ul style="list-style-type: none"> <li>• при 240 В</li> <li>• при 415 В</li> <li>• при 440 В</li> <li>• при 500 В</li> <li>• при 690 В</li> </ul>	25 kA 16 kA 8 kA 5 kA 5 kA
включающая способность при коротком замыкании (I <sub>cm</sub> ) <ul style="list-style-type: none"> <li>• при 240 В</li> <li>• при 415 В</li> <li>• при 440 В</li> <li>• при 500 В</li> <li>• при 690 В</li> </ul>	53 kA 32 kA 13,6 kA 7,5 kA 7,5 kA
исполнение защиты от коротких замыканий	значения коммутационной способности для сетей постоянного тока указаны в техническом описании компактного авт. выключателя 3 VA; соответствующая ссылка приведена в последнем разделе, см. "Сервис и поддержка"
<b>Настраиваемые параметры</b>	
регулируемый порог срабатывания по току / токозависимого расцепителя перегрузки / исходное значение	32 A
регулируемый порог срабатывания по току / токозависимого расцепителя перегрузки / конечное значение	32 A
Диапазон настройки / функция перегрузки L / время задержки t <sub>R</sub> / кривая I <sup>2</sup> t / подключаемая память	нет
регулируемый порог срабатывания по току / расцепителя тока короткого замыкания мгновенного действия / исходное значение	320 A
регулируемый порог срабатывания по току / расцепителя тока короткого замыкания мгновенного действия / конечное значение	320 A
исполнение защиты нейтрального провода	Без
функция изделия / защита от замыканий на землю	нет
<b>Механическая конструкция</b>	
высота [дюймов]	5,1 in
Характеристика продукта/ интерфейс LAN	130 mm
ширина [дюймов]	4 in
Характеристика продукта/ последовательный интерфейс	101,6 mm
глубина [дюймов]	2,8 in
глубина	70 mm
<b>СВЯЗИ</b>	
расположение разъема питания / для главной цепи	Фронтальное подключение
вид подключаемых сечений проводов / для подключения плоской шины / мин.	12 x 0 мм
вид подключаемых сечений проводов / для подключения плоской шины / макс.	17 x 6,5 мм
<b>Вспомогательный контур</b>	

число переключающих контактов / для вспомогательных контактов	0
<b>Аксессуары</b>	
дополнение изделия / опциональный / электропривод	нет
<b>условия окружающей среды</b>	
степень защиты IP / с лицевой стороны	IP40
окружающая температура	
• при эксплуатации / мин.	-25 °C
• при эксплуатации / макс.	70 °C
• при хранении / мин.	-40 °C
• при хранении / макс.	80 °C

<b>Сертификаты</b>	
справочный идентификатор / согласно МЭК 81346-2:2009	Q

<b>General Product Approval</b>	<b>EMC</b>	<b>Declaration of Conformity</b>
---------------------------------	------------	----------------------------------



[Miscellaneous](#)



<b>Test Certificates</b>	<b>Shipping Approval</b>
--------------------------	--------------------------

[Special Test Certificate](#)

[Type Test Certificates/Test Report](#)

[Miscellaneous](#)



<b>Shipping Approval</b>	<b>other</b>
--------------------------	--------------



[CCS / China Classification Society](#)

[Manufacturer Declaration](#)

[Miscellaneous](#)

**Дополнительная информация**

Information- and Downloadcenter (Catalogs, Brochures,...)

<http://www.siemens.com/lowvoltage/catalogs>

Industry Mall (Online ordering system)

<https://mall.industry.siemens.com/mall/ru/ru/Catalog/product?mlfb=3VA1032-2ED42-0AA0>

Service&Support (Manuals, Certificates, Characteristics, FAQs,...)

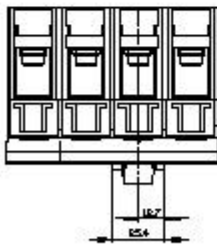
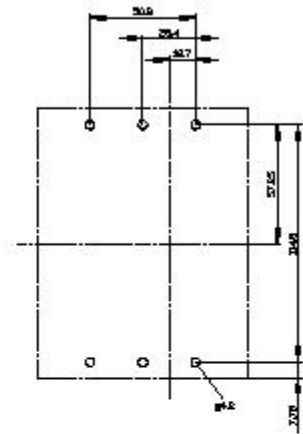
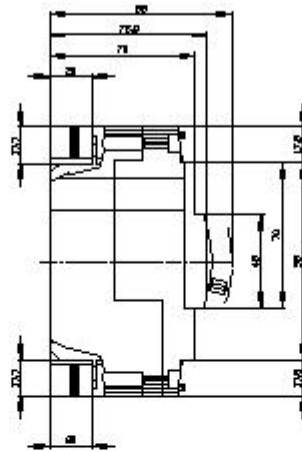
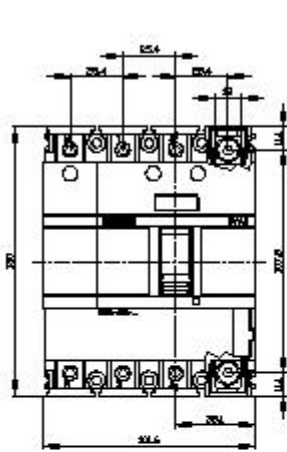
<https://support.industry.siemens.com/cs/ww/ru/ps/3VA1032-2ED42-0AA0>

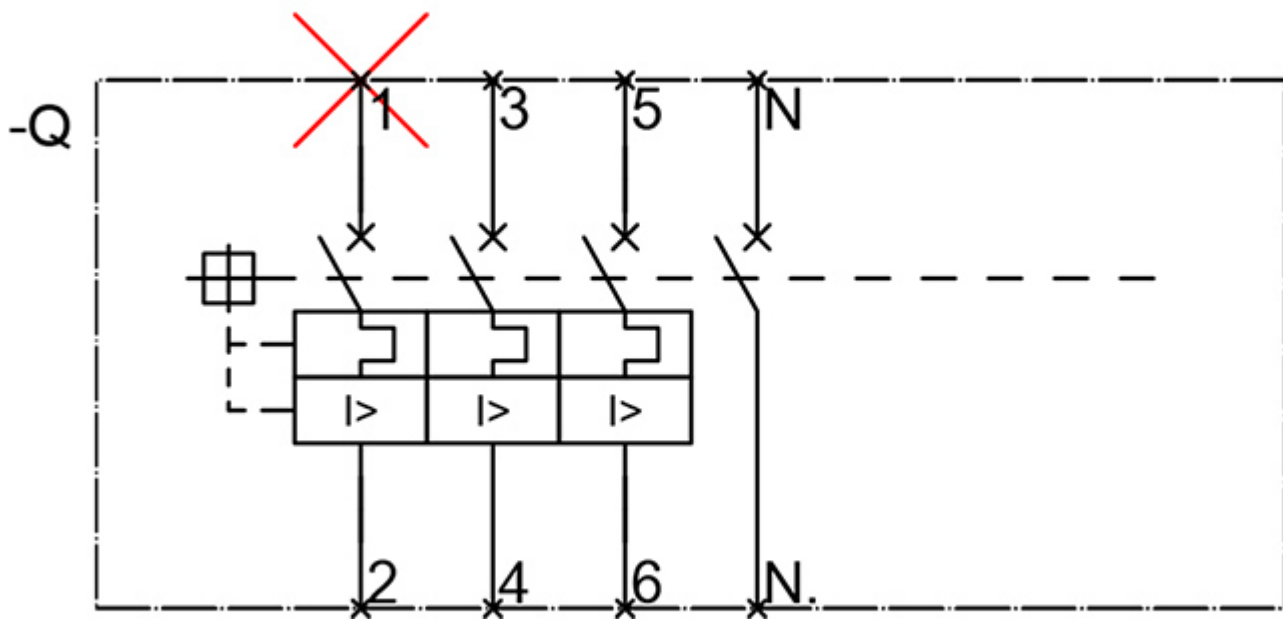
Image database (product images, 2D dimension drawings, 3D models, device circuit diagrams, ...)

[http://www.automation.siemens.com/bilddb/cax\\_en.aspx?mlfb=3VA1032-2ED42-0AA0](http://www.automation.siemens.com/bilddb/cax_en.aspx?mlfb=3VA1032-2ED42-0AA0)

Tender specifications

<http://www.siemens.com/specifications>





последнее изменение:

20.12.2020 