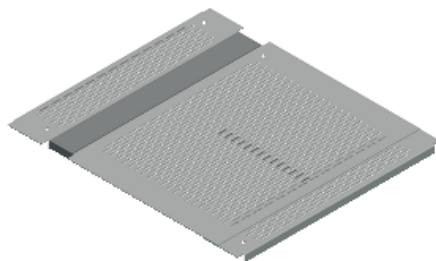


Технические характеристики продукта

Характеристики

NSYECV6101

Плата кабельного ввода с вентилируемым отверстием 600x1000




Основные характеристики

Диапазон	Spacial
Тип устройства или его аксессуаров	Плата кабельного ввода
Категория - аксессуар/отдельная деталь	Комплектующие управления кабелями
Применение для устройства	Приложения для электроники
Совместимость серий продукта	Spacial SF
Место монтажа	Низ шкафа
Тип кабельного сальника	Вентилируемый
Кабельный ввод	1 ввод
Состав устройства	Фиксаторы Самозатухающее самоклеющееся полиуретановое уплотнение сечением 15 x 25 мм 1 плата
Количество в одном комплекте	Комплект из 1 шт.
Материал	Сталь с гальваническим покрытием

Дополнительные характеристики

Высота	22 мм
Ширина	Номинальн. : 600 мм Полезный : 416 мм Real : 444 мм
Глубина	Номинальн. : 1000 мм
Толщина	1.5 мм

Экологичность предложения

Директива RoHS (формат даты: YYWW, 2 цифры года и 2 цифры номера недели)	Соответствует - с 0940 - Декларация о соответствии Schneider Electric  Декларация о соответствии Schneider Electric
Регламент REACH	Продукт не содержит особо опасных веществ в количествах, превышающее норму. Продукт не содержит особо опасных веществ в количествах, превышающее норму.

Гарантия на оборудование

Период

Срок гарантии на данное оборудование составляет 18 месяцев со дня ввода его в эксплуатацию, что подтверждается соответствующим документом, но не более 24 месяцев с даты поставки
