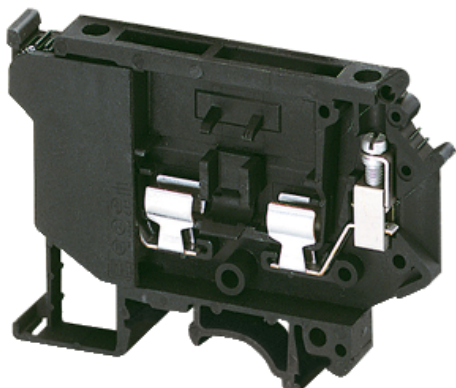


# Технические характеристики продукта

## Характеристики

# NSYTRV42SF5

Linergy разъед.винт.клеммн.блок с предох.-  
4мм<sup>2</sup> 6.3А 1-уровн. 1x1 винт. - черный



### Основные характеристики

Диапазон	Linergy
Наименование изделия	Linergy TR
Тип устройства или его аксессуаров	Клеммная коробка
Краткое название устройства	TRV
Область применения	Защита
Тип клеммного блока	С разъединителем и предохранителем
Уровень клеммного блока	1
Исполнение выключателя	Защелкивающийся
Номинальн. сечение	4 мм <sup>2</sup>
Длина	72.5 мм
Цвет	Черный
Количество в одном комплекте	Комплект из 50 шт.

### Дополнительные характеристики

Номинальный ток предохранителя	5 x 20 мм
Ширина	8.2 мм
Высота	56.5 мм
Присоединения	1x винтовой зажим : со стороны источника питания 1x винтовой зажим : верхние
Кол-во зажимов	2
Тип присоединения	Боковые
Кол-во входов для измерения	0
Сечение кабеля	0.2...4 мм <sup>2</sup> , гибкий без 0.2...4 мм <sup>2</sup> , жесткий или гибкий с
Момент затяжки	0.5...0.8 Н-м
Длина зачистки проводов	8 мм
Тип инструмента	Соединение : отвертка Разъединитель : отвертка

[Ue] номинальное рабочее напряжение	600 В CSA 600 В cURus 500 В в соответствии с EN/IEC 60947-7-1
[In] номинальный ток	6.3 А в соответствии с EN/IEC 60947-7-1 12 А cURus 6.3 А CSA
Материал	Полиамид 6/6 (изолированный корпус)
Потери в диэлектрике	0.01 при 1 МГц в соответствии с IEC 60250 0.01 при 1 МГц в соответствии с VDE 0303-T4
Диэлектрическая постоянная	3.7 при 1 МГц
Удельное сопротивление	10000 ?.cm MΩ.m conforming to IEC 60093 10000 ?.cm MΩ.m conforming to VDE 0303-T30
Поверхностное сопротивление	1000 MΩhm GΩ conforming to IEC 60093 1000 MΩhm GΩ conforming to VDE 0303-T30
Сопротивление току утечки	500 CTI (> 400 kВ) в соответствии с IEC 60093 500 CTI (> 400 kВ) в соответствии с VDE 0303-T30
Огнестойкость	V0, толщина 0.8 мм в соответствии с UL 94
Масса продукта	18.3 г
Совместимость серий продукта	Prisma - G Prisma - P Pragma Prisma - PH Prisma - Pack Spacial KAedra TeSys
Совместимость изделий	Шкафы Spacial

## Условия эксплуатации

Сертификация продукта	CSA cURus EAC
Электрическая прочность изоляции	1000 В в соответствии с IEC 60243-1
Рабочая температура окружающей среды	-40...130 °C в соответствии с IEC 60216-1 -40...130 °C в соответствии с VDE 0304-T21

## Экологичность предложения

Соответствие экологическому статусу	Продукт категории Green Premium
Директива RoHS (формат даты: YYWW, 2 цифры года и 2 цифры номера недели)	Соответствует - с 1052 - Декларация о соответствии Schneider Electric <a href="#">Декларация о соответствии Schneider Electric</a>
Регламент REACH	Содержание особо опасных веществ превышает пороговую величину - Go to CaP for more details <a href="#">Go to CaP for more details</a>
Экологический профиль продукта	Доступно <a href="#">Экологический профиль продукта</a>
Инструкция по утилизации продукта	Не требует специальных действий для утилизации

## Гарантия на оборудование

Период	Срок гарантии на данное оборудование составляет 18 месяцев со дня ввода его в эксплуатацию, что подтверждается соответствующим документом, но не более 24 месяцев с даты поставки
--------	---