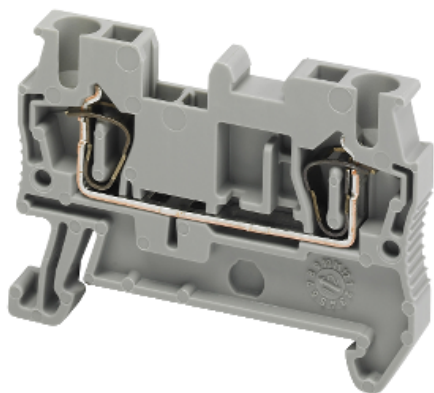


Технические характеристики продукта

Характеристики

NSYTRR22

Linergy проходной клеммный блок - 2.5мм² 24A
1-уровневый 1x1 пружинный - серый



Основные характеристики

Диапазон	Linergy
Наименование изделия	Linergy TR
Тип устройства или его аксессуаров	Клеммная коробка
Краткое название устройства	TRR
Категория - аксессуар/отдельная деталь	Аксессуары присоединений
Тип клеммного блока	Проходное соединение
Уровень клеммного блока	1
Исполнение выключателя	Защелкивающийся
Номинальн. сечение	2.5 мм ²
Длина	48.5 мм
Цвет	Серый
Количество в одном комплекте	Комплект из 50 шт.

Дополнительные характеристики

Ширина	5.2 мм
Высота	36.5 мм
Присоединения	1x пружинный зажим : со стороны источника питания 1x пружинный зажим : верхние
Кол-во зажимов	2
Тип присоединения	Верхний
Кол-во входов для измерения	2
Сечение кабеля	0.08...2.5 мм ² , гибкий без наконечника 0,08...4 мм ² , жесткий кабель с кабельным наконечником 0.2...2.5 мм ² , flexible with cable end 0,08...4 мм ² , жесткий кабель без наконечника
Длина зачистки проводов	10 мм
Тип инструмента	Соединение : отвёртка с плоским жалом Разъединитель : отвёртка с плоским жалом
[Ue] номинальное рабочее напряжение	600 В CSA 600 В cURus 800 В в соответствии с EN/IEC 60947-7-1
[In] номинальный ток	24 А в соответствии с EN/IEC 60947-7-1 20 А CSA


20 A cURus

Материал	Полиамид 6/6 (изолированный корпус) Copper alloy (connector and screw) Copper alloy (commoning link) Chromium-nickel steel (spring)
Потери в диэлектрике	0.01 при 1 МГц в соответствии с IEC 60250 0.01 при 1 МГц в соответствии с VDE 0303-T4
Диэлектрическая постоянная	3.7 при 1 МГц
Удельное сопротивление	10000 МОм·м в соответствии с IEC 60093 10000 МОм·м в соответствии с VDE 0303-T30
Поверхностное сопротивление	1000 GΩ в соответствии с IEC 60093 1000 GΩ в соответствии с VDE 0303-T30
Сопротивление току утечки	500 CTI (> 400 kV) в соответствии с IEC 60093 500 CTI (> 400 kV) в соответствии с VDE 0303-T30
Огнестойкость	V0, толщина 0.8 мм в соответствии с UL 94
Масса продукта	5.6 г
Совместимость серий продукта	Prisma - G Prisma - P Pragma Prisma - PH Prisma - Pack Spacial KAedra TeSys
Совместимость изделий	Шкафы Spacial

Условия эксплуатации

Сертификация продукта	ATEX CSA cURus DNV GL LR VDE IEC-Ex EAC
Электрическая прочность изоляции	1000 В в соответствии с IEC 60243-1
Рабочая температура окружающей среды	-40...130 °C в соответствии с IEC 60216-1 -40...130 °C в соответствии с VDE 0304-T21

Экологичность предложения

Директива RoHS (формат даты: YYWW, 2 цифры года и 2 цифры номера недели)	Соответствует - с 1052 - Декларация о соответствии Schneider Electric  Декларация о соответствии Schneider Electric
Регламент REACH	Продукт не содержит особо опасных веществ в количествах, превышающее норму. Продукт не содержит особо опасных веществ в количествах, превышающее норму.
Инструкция по утилизации продукта	Не требует специальных действий для утилизации

Гарантия на оборудование

Период	Срок гарантии на данное оборудование составляет 18 месяцев со дня ввода его в эксплуатацию, что подтверждается соответствующим документом, но не более 24 месяцев с даты поставки
--------	---