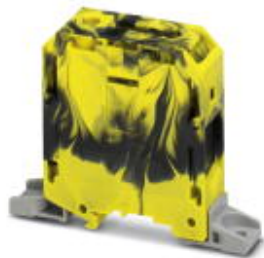


Клемма для высокого тока - UKH 70-FE-F - 3247058

Обратите внимание на то, что приведенные здесь данные взяты из online-каталога. Полная информация и данные содержатся в документации пользователя. Действуют Общие условия использования для информации, загруженной из интернета. (<http://phoenixcontact.ru/download>)



Клемма для высокого тока, номинальное напряжение: 1000 В, номинальный ток: 192 А, тип подключения: Винтовые зажимы, количество точек подсоединения: 2, полюсов: 1, сечение: 16 мм² - 70 мм², AWG: 4 - 2/0, ширина: 20,3 мм, высота: 80 мм, цвет: черный/желтый, тип монтажа: непосредственное резьбовое

для прямого монтажа

Преимущества для Вас

- ✓ Благодаря трехточечному центрированию провода в призматической втулке обеспечивается надежное подсоединение кабеля
- ✓ Опробовано для железнодорожного транспорта
- ✓ Уменьшение переходного сопротивления на контактных поверхностях путем рифления
- ✓ Винтовое крепление в корпусе клеммы с помощью пружинного элемента



Коммерческие данные

Упаковочная единица	10 stk
GTIN	 4 046356 707244
GTIN	4046356707244
Вес/шт. (без упаковки)	151,900 GRM
Примечание	Показное производство (возврат невозможен)

Технические данные

Общие сведения

Полюсов	1
Количество ярусов	1
Количество точек подключения	2
Потенциалы	1
Номинальное сечение	70 мм ²
Цвет	черный/желтый
Изоляционный материал	РА
Класс воспламеняемости согласно UL 94	V0
Область применения	Железнодорожная индустрия
	Машиностроение

Клемма для высокого тока - UKH 70-FE-F - 3247058

Технические данные

Общие сведения

	Производство комплектного оборудования
Расчетное импульсное напряжение	8 кВ
Степень загрязнения	3
Категория перенапряжения	III
Группа изоляционного материала	I
Макс. мощность потерь при номинальных условиях	6,27 Вт
Максимальный ток нагрузки	192 А (при сечении проводника 70 мм ² , максимальный ток нагрузки не должен превышать суммарный ток всех подсоединенных проводников.)
Номинальный ток I _N	192 А
Номинальное напряжение U _N	1000 В
Открытая боковая стенка	Нет
Относительный температурный индекс изоляционного материала (Elec., UL 746 В)	130 °C
Температурный индекс изоляционного материала (DIN EN 60216-1 (VDE 0304-21))	130 °C
Статическое использование изоляционного материала на холоде	-60 °C
Огнестойкость для рельсовых транспортных средств (DIN 5510-2)	Испытание проведено
Метод испытаний с контрольным пламенем (DIN EN 60695-11-10)	V0
Кислородный индекс (DIN EN ISO 4589-2)	>32 %
NF F16-101, NF F10-102 класс I	2
NF F16-101, NF F10-102 класс F	2
Воспламеняемость поверхности NFPA 130 (ASTM E 162)	имеется
Специфическая оптическая плотность дымовых газов NFPA 130 (ASTM E 662)	имеется
Токсичность дымовых газов NFPA 130 (SMP 800C)	имеется
Калориметрическая теплоотдача NFPA 130 (ASTM E 1354)	28 MJ/kg
Противопожарная защита рельсовых ТС (DIN EN 45545-2) R22	HL 1 - HL 3
Противопожарная защита рельсовых ТС (DIN EN 45545-2) R23	HL 1 - HL 3
Противопожарная защита рельсовых ТС (DIN EN 45545-2) R24	HL 1 - HL 3
Противопожарная защита рельсовых ТС (DIN EN 45545-2) R26	HL 1 - HL 3

Размеры

Ширина	20,3 мм
Длина	103,4 мм
Высота	80 мм

Характеристики клемм

Тип подключения	Винтовые зажимы
Резьба винтов	M8
Длина снятия изоляции	24 мм
Мин. момент затяжки	8 Нм
Момент затяжки, макс.	10 Нм

Клемма для высокого тока - UKH 70-FE-F - 3247058

Технические данные

Характеристики клемм

Подключение согласно стандарту	МЭК 60947-7-1
Указание	Внимание: В разделе загрузок Вы найдете разрешение на использование продукции, размеры сечений для подключения и указания для подключения алюминиевых проводников.
Сечение жесткого проводника мин.	16 мм ²
Сечение жесткого проводника макс.	70 мм ²
Сечение провода AWG мин.	4
Сечение провода AWG макс.	2/0
Сечение гибкого проводника мин.	25 мм ²
Сечение гибкого проводника макс.	70 мм ²
Мин. сечение гибкого проводника AWG	3
Сечение гибкого проводника AWG, макс.	2/0
Сечение гибкого проводника с кабельным наконечником, без пластмассовой втулки, мин.	16 мм ²
Сечение гибкого проводника с кабельным наконечником, без пластмассовой втулки, макс.	70 мм ²
Сечение гибкого проводника с кабельным наконечником, с пластмассовой втулкой, мин.	16 мм ²
Сечение гибкого проводника с кабельным наконечником, с пластмассовой втулкой, макс.	70 мм ²
2 жестких провода одинакового сечения, мин.	16 мм ²
2 жестких провода одинакового сечения, макс.	25 мм ²
2 гибких провода одинакового сечения, мин.	16 мм ²
2 гибких провода одинакового сечения, макс.	25 мм ²
2 гибких провода одинакового сечения, без пластмассовой втулки АЕН, мин.	16 мм ²
2 гибких провода одинакового сечения, без пластмассовой втулки АЕН, макс.	25 мм ²
Калиберная пробка	A11

Стандарты и предписания

Подключение согласно стандарту	МЭК 60947-7-1
Класс воспламеняемости согласно UL 94	V0
Противопожарная защита рельсовых ТС (DIN EN 45545-2) R22	HL 1 - HL 3
Противопожарная защита рельсовых ТС (DIN EN 45545-2) R23	HL 1 - HL 3
Противопожарная защита рельсовых ТС (DIN EN 45545-2) R24	HL 1 - HL 3
Противопожарная защита рельсовых ТС (DIN EN 45545-2) R26	HL 1 - HL 3

Environmental Product Compliance

China RoHS	Период времени для применения по назначению: не ограничен = EFUP-e
	Не содержит опасных веществ, выходящих за пределы пороговых значений

Клемма для высокого тока - UKH 70-FE-F - 3247058

Сертификаты


Сертификаты


Сертификаты

PRS / EAC

Сертификация для взрывоопасных зон

Подробности сертификации

PRS		http://www.prs.pl/	TE/2156/880590/17
-----	---	---	-------------------

EAC			RU C- DE.AI30.B.01102
-----	--	--	--------------------------

Phoenix Contact 2019 © - all rights reserved
<http://www.phoenixcontact.com>