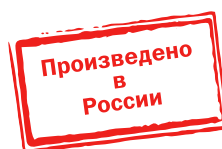


## Изделия монтажные для лотков металлических

Изделия монтажные применяются совместно со всеми типами металлических кабельных лотков IEK®. Также возможно применение изделий монтажных без металлических кабельных лотков для прокладки кабельных трасс, инженерных систем и монтажа дополнительного оборудования. Использование метизов и изделий монтажных позволяет создавать конструкции любой сложности на объектах жилой и коммерческой недвижимости, тяжелой и добывающей промышленности.



### Преимущества

- Конструкция элементов системы подвесов ориентирована в первую очередь на удобство и скорость монтажа.

### Технические характеристики

Материал и тип исполнения:  
 исполнение 1 – оцинкованная сталь  
 (под заказ изделия могут быть окрашены в любой цвет из палитры RAL)  
 исполнение 2 – горячеоцинкованная сталь (HDZ)  
 исполнение 3 – нержавеющая сталь (INOX)

Цвет:  
 серебристый

Гарантия на покрытие:  
 защита от сквозной коррозии до 10 лет при соблюдении условий эксплуатации

Область применения:  
 для изделий из оцинкованной стали на улице и внутри производственных, торговых, офисных и жилых помещений  
 для изделий из нержавеющей стали в санитарно-гигиенических помещениях, пищевых, химических и др.

## Профили

### Профиль перфорированный П-образный



Применяется для:

- подвеса на шпильках,
- крепления к стене,
- монтажа кронштейнов,
- крепления в скобу потолочную и кронштейны потолочные.

Для монтажа кронштейнов рекомендуется использовать болт со стопорным буртом М8×65 и гайку со стопорным буртом М8.

Длина*, мм	Ширина, мм	Высота, мм	Толщина, мм	Масса, кг	Кол-во в упак., шт.	Артикул, исполнение 1	Артикул, исполнение 2
<b>Толщина 1,5 мм</b>							
200	56	40	1,5	0,29	2	CLM50D-PPP-020-15	CLM50D-PPP-020-15-HDZ
250	56	40	1,5	0,33	2	CLM50D-PPP-025-15	CLM50D-PPP-025-15-HDZ
300	56	40	1,5	0,41	2	CLM50D-PPP-030-15	CLM50D-PPP-030-15-HDZ
400	56	40	1,5	0,57	2	CLM50D-PPP-040-15	CLM50D-PPP-040-15-HDZ
500	56	40	1,5	0,69	2	CLM50D-PPP-050-15	CLM50D-PPP-050-15-HDZ
600	56	40	1,5	0,82	2	CLM50D-PPP-060-15	CLM50D-PPP-060-15-HDZ
700	56	40	1,5	0,98	2	CLM50D-PPP-070-15	CLM50D-PPP-070-15-HDZ
750	56	40	1,5	1,02	2	CLM50D-PPP-075-15	CLM50D-PPP-075-15-HDZ
800	56	40	1,5	1,10	2	CLM50D-PPP-080-15	CLM50D-PPP-080-15-HDZ
1000	56	40	1,5	1,39	2	CLM50D-PPP-100-15	CLM50D-PPP-100-15-HDZ
1200	56	40	1,5	1,63	2	CLM50D-PPP-120-15	CLM50D-PPP-120-15-HDZ
1500	56	40	1,5	2,04	2	CLM50D-PPP-150-15	CLM50D-PPP-150-15-HDZ
1800	56	40	1,5	2,45	2	CLM50D-PPP-180-15	CLM50D-PPP-180-15-HDZ
2000	56	40	1,5	2,73	2	CLM50D-PPP-200-15	CLM50D-PPP-200-15-HDZ
2500	56	40	1,5	3,43	2	CLM50D-PPP-250-15	CLM50D-PPP-250-15-HDZ
3000	56	40	1,5	4,08	2	CLM50D-PPP-300-15	CLM50D-PPP-300-15-HDZ
<b>Толщина 2,0 мм</b>							
200	56	40	2,0	0,38	2	CLM50D-PPP-020-20	CLM50D-PPP-020-20-HDZ
250	56	40	2,0	0,43	2	CLM50D-PPP-025-20	CLM50D-PPP-025-20-HDZ
300	56	40	2,0	0,54	2	CLM50D-PPP-030-20	CLM50D-PPP-030-20-HDZ
400	56	40	2,0	0,75	2	CLM50D-PPP-040-20	CLM50D-PPP-040-20-HDZ
500	56	40	2,0	0,91	2	CLM50D-PPP-050-20	CLM50D-PPP-050-20-HDZ
600	56	40	2,0	1,07	2	CLM50D-PPP-060-20	CLM50D-PPP-060-20-HDZ
700	56	40	2,0	1,29	2	CLM50D-PPP-070-20	CLM50D-PPP-070-20-HDZ
750	56	40	2,0	1,34	2	CLM50D-PPP-075-20	CLM50D-PPP-075-20-HDZ
800	56	40	2,0	1,45	2	CLM50D-PPP-080-20	CLM50D-PPP-080-20-HDZ
1000	56	40	2,0	1,83	2	CLM50D-PPP-100-20	CLM50D-PPP-100-20-HDZ
1200	56	40	2,0	2,15	2	CLM50D-PPP-120-20	CLM50D-PPP-120-20-HDZ
1500	56	40	2,0	2,69	2	CLM50D-PPP-150-20	CLM50D-PPP-150-20-HDZ
1800	56	40	2,0	3,22	2	CLM50D-PPP-180-20	CLM50D-PPP-180-20-HDZ
2000	56	40	2,0	3,60	2	CLM50D-PPP-200-20	CLM50D-PPP-200-20-HDZ
2500	56	40	2,0	4,51	2	CLM50D-PPP-250-20	CLM50D-PPP-250-20-HDZ
3000	56	40	2,0	5,37	2	CLM50D-PPP-300-20	CLM50D-PPP-300-20-HDZ
<b>Толщина 2,5 мм</b>							
200	56	40	2,5	0,46	2	CLM50D-PPP-020-25	CLM50D-PPP-020-25-HDZ
250	56	40	2,5	0,53	2	CLM50D-PPP-025-25	CLM50D-PPP-025-25-HDZ
300	56	40	2,5	0,66	2	CLM50D-PPP-030-25	CLM50D-PPP-030-25-HDZ
400	56	40	2,5	0,93	2	CLM50D-PPP-040-25	CLM50D-PPP-040-25-HDZ
500	56	40	2,5	1,13	2	CLM50D-PPP-050-25	CLM50D-PPP-050-25-HDZ
600	56	40	2,5	1,33	2	CLM50D-PPP-060-25	CLM50D-PPP-060-25-HDZ
700	56	40	2,5	1,59	2	CLM50D-PPP-070-25	CLM50D-PPP-070-25-HDZ
750	56	40	2,5	1,66	2	CLM50D-PPP-075-25	CLM50D-PPP-075-25-HDZ
800	56	40	2,5	1,79	2	CLM50D-PPP-080-25	CLM50D-PPP-080-25-HDZ
1000	56	40	2,5	2,25	2	CLM50D-PPP-100-25	CLM50D-PPP-100-25-HDZ
1200	56	40	2,5	2,65	2	CLM50D-PPP-120-25	CLM50D-PPP-120-25-HDZ
1500	56	40	2,5	3,31	2	CLM50D-PPP-150-25	CLM50D-PPP-150-25-HDZ
1800	56	40	2,5	3,98	2	CLM50D-PPP-180-25	CLM50D-PPP-180-25-HDZ
2000	56	40	2,5	4,44	2	CLM50D-PPP-200-25	CLM50D-PPP-200-25-HDZ
2500	56	40	2,5	5,57	2	CLM50D-PPP-250-25	CLM50D-PPP-250-25-HDZ
3000	56	40	2,5	6,63	2	CLM50D-PPP-300-25	CLM50D-PPP-300-25-HDZ

\* Возможно изготовление любой длины профилей в интервале от 200 до 3000 мм с шагом в 100 мм.

## Соединитель профиля перфорированного П-образного



Применяется для:  
– соединения перфорированных П-образных профилей.

Для монтажа рекомендуется использовать болт шестигранный М8×70, гайку со стопорным буртом М8 и втулку в профиль перфорированный.

Наименование	Длина, мм	Ширина, мм	Высота, мм	Толщина, мм	Масса, кг	Кол-во в упак., шт.	Артикул, исполнение 1	Артикул, исполнение 2
Соединитель профиля перфорированного П-образного	125	61	42	2	0,22	2	CLP1Z-CP-050-1	CLP1Z-CP-M-HDZ

## Втулка в профиль перфорированный



Применяется для:  
– придания профилю перфорированному дополнительной жесткости и защиты от деформации в местах соединения с аксессуарами.

Наименование	Длина, мм	Д внешний, мм	Толщина металла, мм	d внутренний, мм	Масса, кг	Кол-во в упак., шт.	Артикул, исполнение 1
Втулка в профиль перфорированный	50	17	2,0	13	0,037	16	CLP1ZU-50

## STRUT-профиль перфорированный 41×21



Применяется для:  
– подвеса на шпильках,  
– крепления к стене,  
– монтажа консолей NKU и STRUT-консолей,  
– монтажа световых приборов.

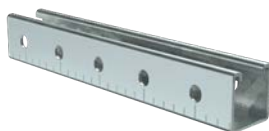
Для монтажа консолей рекомендуется использовать болт шестигранный М10×20 и канальную гайку М10.

Длина*, мм	Ширина, мм	Высота, мм	Толщина, мм	Масса, кг	Кол-во в упак., шт.	Артикул, исполнение 1	Артикул, исполнение 2
<b>Толщина 1,5 мм</b>							
300	41	21	1,5	0,35	2	CLP1S-41-21-03-15	CLP1S-41-21-03-15-M-HDZ
400	41	21	1,5	0,46	2	CLP1S-41-21-04-15	CLP1S-41-21-04-15-M-HDZ
500	41	21	1,5	0,58	2	CLP1S-41-21-05-15	CLP1S-41-21-05-15-M-HDZ
600	41	21	1,5	0,69	2	CLP1S-41-21-06-15	CLP1S-41-21-06-15-M-HDZ
700	41	21	1,5	0,81	2	CLP1S-41-21-07-15	CLP1S-41-21-07-15-M-HDZ
800	41	21	1,5	0,92	2	CLP1S-41-21-08-15	CLP1S-41-21-08-15-M-HDZ
1000	41	21	1,5	1,15	2	CLP1S-41-21-10-15	CLP1S-41-21-10-15-M-HDZ
1200	41	21	1,5	1,38	2	CLP1S-41-21-12-15	CLP1S-41-21-12-15-M-HDZ
1500	41	21	1,5	1,73	2	CLP1S-41-21-15-15	CLP1S-41-21-15-15-M-HDZ
1800	41	21	1,5	2,08	2	CLP1S-41-21-18-15	CLP1S-41-21-18-15-M-HDZ
2000	41	21	1,5	2,30	2	CLP1S-41-21-20-15	CLP1S-41-21-20-15-M-HDZ
2500	41	21	1,5	2,88	2	CLP1S-41-21-25-15	CLP1S-41-21-25-15-M-HDZ
3000	41	21	1,5	3,45	2	CLP1S-41-21-30-15	CLP1S-41-21-30-15-M-HDZ
<b>Толщина 2,0 мм</b>							
300	41	21	2,0	0,44	2	CLP1S-41-21-03-20	CLP1S-41-21-03-20-M-HDZ
400	41	21	2,0	0,58	2	CLP1S-41-21-04-20	CLP1S-41-21-04-20-M-HDZ
500	41	21	2,0	0,73	2	CLP1S-41-21-05-20	CLP1S-41-21-05-20-M-HDZ
600	41	21	2,0	0,88	2	CLP1S-41-21-06-20	CLP1S-41-21-06-20-M-HDZ
700	41	21	2,0	1,02	2	CLP1S-41-21-07-20	CLP1S-41-21-07-20-M-HDZ
800	41	21	2,0	1,17	2	CLP1S-41-21-08-20	CLP1S-41-21-08-20-M-HDZ
1000	41	21	2,0	1,46	2	CLP1S-41-21-10-20	CLP1S-41-21-10-20-M-HDZ
1200	41	21	2,0	1,75	2	CLP1S-41-21-12-20	CLP1S-41-21-12-20-M-HDZ
1500	41	21	2,0	2,19	2	CLP1S-41-21-15-20	CLP1S-41-21-15-20-M-HDZ
1800	41	21	2,0	2,63	2	CLP1S-41-21-18-20	CLP1S-41-21-18-20-M-HDZ
2000	41	21	2,0	2,92	2	CLP1S-41-21-20-20	CLP1S-41-21-20-20-M-HDZ
2500	41	21	2,0	3,65	2	CLP1S-41-21-25-20	CLP1S-41-21-25-20-M-HDZ
3000	41	21	2,0	4,38	2	CLP1S-41-21-30-20	CLP1S-41-21-30-20-M-HDZ

\* Возможно изготовление любой длины профилей в интервале от 300 до 3000 мм с шагом в 100 мм.

Длина*, мм	Ширина, мм	Высота, мм	Толщина, мм	Масса, кг	Кол-во в упак., шт.	Артикул, исполнение 1	Артикул, исполнение 2
<b>Толщина 2,5 мм</b>							
300	41	21	2,5	0,52	2	CLP1S-41-21-03-25	CLP1S-41-21-03-25-M-HDZ
400	41	21	2,5	0,70	2	CLP1S-41-21-04-25	CLP1S-41-21-04-25-M-HDZ
500	41	21	2,5	0,87	2	CLP1S-41-21-05-25	CLP1S-41-21-05-25-M-HDZ
600	41	21	2,5	1,04	2	CLP1S-41-21-06-25	CLP1S-41-21-06-25-M-HDZ
700	41	21	2,5	1,22	2	CLP1S-41-21-07-25	CLP1S-41-21-07-25-M-HDZ
800	41	21	2,5	1,39	2	CLP1S-41-21-08-25	CLP1S-41-21-08-25-M-HDZ
1000	41	21	2,5	1,74	2	CLP1S-41-21-10-25	CLP1S-41-21-10-25-M-HDZ
1200	41	21	2,5	2,09	2	CLP1S-41-21-12-25	CLP1S-41-21-12-25-M-HDZ
1500	41	21	2,5	2,61	2	CLP1S-41-21-15-25	CLP1S-41-21-15-25-M-HDZ
1800	41	21	2,5	3,13	2	CLP1S-41-21-18-25	CLP1S-41-21-18-25-M-HDZ
2000	41	21	2,5	3,48	2	CLP1S-41-21-20-25	CLP1S-41-21-20-25-M-HDZ
2500	41	21	2,5	4,35	2	CLP1S-41-21-25-25	CLP1S-41-21-25-25-M-HDZ
3000	41	21	2,5	5,22	2	CLP1S-41-21-30-25	CLP1S-41-21-30-25-M-HDZ

## STRUT-профиль перфорированный 41×41



Применяется для:

- подвеса на шпильках,
- крепления к стене,
- монтажа консолей NKU и STRUT-консолей,
- монтажа световых приборов.

Для монтажа консолей рекомендуется использовать болт шестигранный M10×20 и канальную гайку M10.

5

Длина*, мм	Ширина, мм	Высота, мм	Толщина, мм	Масса, кг	Кол-во в упак., шт.	Артикул, исполнение 1	Артикул, исполнение 2
<b>Толщина 1,5 мм</b>							
300	41	41	1,5	0,47	2	CLP1S-41-41-03-15	CLP1S-41-41-03-15-M-HDZ
400	41	41	1,5	0,63	2	CLP1S-41-41-04-15	CLP1S-41-41-04-15-M-HDZ
500	41	41	1,5	0,79	2	CLP1S-41-41-05-15	CLP1S-41-41-05-15-M-HDZ
600	41	41	1,5	0,95	2	CLP1S-41-41-06-15	CLP1S-41-41-06-15-M-HDZ
700	41	41	1,5	1,11	2	CLP1S-41-41-07-15	CLP1S-41-41-07-15-M-HDZ
800	41	41	1,5	1,26	2	CLP1S-41-41-08-15	CLP1S-41-41-08-15-M-HDZ
1000	41	41	1,5	1,58	2	CLP1S-41-41-10-15	CLP1S-41-41-10-15-M-HDZ
1200	41	41	1,5	1,90	2	CLP1S-41-41-12-15	CLP1S-41-41-12-15-M-HDZ
1500	41	41	1,5	2,37	2	CLP1S-41-41-15-15	CLP1S-41-41-15-15-M-HDZ
1800	41	41	1,5	2,84	2	CLP1S-41-41-18-15	CLP1S-41-41-18-15-M-HDZ
2000	41	41	1,5	3,16	2	CLP1S-41-41-20-15	CLP1S-41-41-20-15-M-HDZ
2500	41	41	1,5	3,95	2	CLP1S-41-41-25-15	CLP1S-41-41-25-15-M-HDZ
3000	41	41	1,5	4,74	2	CLP1S-41-41-30-15	CLP1S-41-41-30-15-M-HDZ
<b>Толщина 2,0 мм</b>							
300	41	41	2,0	0,61	2	CLP1S-41-41-03-20	CLP1S-41-41-03-20-M-HDZ
400	41	41	2,0	0,82	2	CLP1S-41-41-04-20	CLP1S-41-41-04-20-M-HDZ
500	41	41	2,0	1,02	2	CLP1S-41-41-05-20	CLP1S-41-41-05-20-M-HDZ
600	41	41	2,0	1,22	2	CLP1S-41-41-06-20	CLP1S-41-41-06-20-M-HDZ
700	41	41	2,0	1,43	2	CLP1S-41-41-07-20	CLP1S-41-41-07-20-M-HDZ
800	41	41	2,0	1,63	2	CLP1S-41-41-08-20	CLP1S-41-41-08-20-M-HDZ
1000	41	41	2,0	2,04	2	CLP1S-41-41-10-20	CLP1S-41-41-10-20-M-HDZ
1200	41	41	2,0	2,45	2	CLP1S-41-41-12-20	CLP1S-41-41-12-20-M-HDZ
1500	41	41	2,0	3,06	2	CLP1S-41-41-15-20	CLP1S-41-41-15-20-M-HDZ
1800	41	41	2,0	3,67	2	CLP1S-41-41-18-20	CLP1S-41-41-18-20-M-HDZ
2000	41	41	2,0	4,08	2	CLP1S-41-41-20-20	CLP1S-41-41-20-20-M-HDZ
2500	41	41	2,0	5,10	2	CLP1S-41-41-25-20	CLP1S-41-41-25-20-M-HDZ
3000	41	41	2,0	6,12	2	CLP1S-41-41-30-20	CLP1S-41-41-30-20-M-HDZ

\* Возможно изготовление любой длины профилей в интервале от 300 до 3000 мм с шагом в 100 мм.

Длина*, мм	Ширина, мм	Высота, мм	Толщина, мм	Масса, кг	Кол-во в упак., шт.	Артикул, исполнение 1	Артикул, исполнение 2
<b>Толщина 2,5 мм</b>							
300	41	41	2,5	0,74	2	CLP1S-41-41-03-25	CLP1S-41-41-03-25-M-HDZ
400	41	41	2,5	0,98	2	CLP1S-41-41-04-25	CLP1S-41-41-04-25-M-HDZ
500	41	41	2,5	1,23	2	CLP1S-41-41-05-25	CLP1S-41-41-05-25-M-HDZ
600	41	41	2,5	1,48	2	CLP1S-41-41-06-25	CLP1S-41-41-06-25-M-HDZ
700	41	41	2,5	1,72	2	CLP1S-41-41-07-25	CLP1S-41-41-07-25-M-HDZ
800	41	41	2,5	1,97	2	CLP1S-41-41-08-25	CLP1S-41-41-08-25-M-HDZ
1000	41	41	2,5	2,46	2	CLP1S-41-41-10-25	CLP1S-41-41-10-25-M-HDZ
1200	41	41	2,5	2,95	2	CLP1S-41-41-12-25	CLP1S-41-41-12-25-M-HDZ
1500	41	41	2,5	3,69	2	CLP1S-41-41-15-25	CLP1S-41-41-15-25-M-HDZ
1800	41	41	2,5	4,43	2	CLP1S-41-41-18-25	CLP1S-41-41-18-25-M-HDZ
2000	41	41	2,5	4,92	2	CLP1S-41-41-20-25	CLP1S-41-41-20-25-M-HDZ
2500	41	41	2,5	6,15	2	CLP1S-41-41-25-25	CLP1S-41-41-25-25-M-HDZ
3000	41	41	2,5	7,38	2	CLP1S-41-41-30-25	CLP1S-41-41-30-25-M-HDZ

## STRUT-профиль перфорированный двойной 41×21



- Применяется для:
- подвеса на шпильках,
  - монтажа консолей NKU и STRUT-консолей,
  - монтажа в подвес, в крепление стеновое,
  - монтажа световых приборов.

Для монтажа консолей рекомендуется использовать болт шестигранный M10×20 и канальную гайку M10.

Длина*, мм	Ширина, мм	Высота, мм	Толщина, мм	Масса, кг	Кол-во в упак., шт.	Артикул, исполнение 1	Артикул, исполнение 2
<b>Толщина 1,5 мм</b>							
300	41	42	1,5	0,69	1	CLM50D-PSD-41-21-03-1	CLM50D-PSD-41-21-03-1-HDZ
400	41	42	1,5	0,92	1	CLM50D-PSD-41-21-04-1	CLM50D-PSD-41-21-04-1-HDZ
500	41	42	1,5	1,15	1	CLM50D-PSD-41-21-05-1	CLM50D-PSD-41-21-05-1-HDZ
600	41	42	1,5	1,38	1	CLM50D-PSD-41-21-06-1	CLM50D-PSD-41-21-06-1-HDZ
700	41	42	1,5	1,61	1	CLM50D-PSD-41-21-07-1	CLM50D-PSD-41-21-07-1-HDZ
800	41	42	1,5	1,84	1	CLM50D-PSD-41-21-08-1	CLM50D-PSD-41-21-08-1-HDZ
1000	41	42	1,5	2,30	1	CLM50D-PSD-41-21-10-1	CLM50D-PSD-41-21-10-1-HDZ
1200	41	42	1,5	2,76	1	CLM50D-PSD-41-21-12-1	CLM50D-PSD-41-21-12-1-HDZ
1500	41	42	1,5	3,45	1	CLM50D-PSD-41-21-15-1	CLM50D-PSD-41-21-15-1-HDZ
1800	41	42	1,5	4,14	1	CLM50D-PSD-41-21-18-1	CLM50D-PSD-41-21-18-1-HDZ
2000	41	42	1,5	4,60	1	CLM50D-PSD-41-21-20-1	CLM50D-PSD-41-21-20-1-HDZ
2500	41	42	1,5	5,75	1	CLM50D-PSD-41-21-25-1	CLM50D-PSD-41-21-25-1-HDZ
3000	41	42	1,5	6,90	1	CLM50D-PSD-41-21-30-1	CLM50D-PSD-41-21-30-1-HDZ
<b>Толщина 2,0 мм</b>							
300	41	42	2,0	0,88	1	CLM50D-PSD-41-21-03-2	CLM50D-PSD-41-21-03-2-HDZ
400	41	42	2,0	1,17	1	CLM50D-PSD-41-21-04-2	CLM50D-PSD-41-21-04-2-HDZ
500	41	42	2,0	1,46	1	CLM50D-PSD-41-21-05-2	CLM50D-PSD-41-21-05-2-HDZ
600	41	42	2,0	1,75	1	CLM50D-PSD-41-21-06-2	CLM50D-PSD-41-21-06-2-HDZ
700	41	42	2,0	2,04	1	CLM50D-PSD-41-21-07-2	CLM50D-PSD-41-21-07-2-HDZ
800	41	42	2,0	2,34	1	CLM50D-PSD-41-21-08-2	CLM50D-PSD-41-21-08-2-HDZ
1000	41	42	2,0	2,92	1	CLM50D-PSD-41-21-10-2	CLM50D-PSD-41-21-10-2-HDZ
1200	41	42	2,0	3,50	1	CLM50D-PSD-41-21-12-2	CLM50D-PSD-41-21-12-2-HDZ
1500	41	42	2,0	4,38	1	CLM50D-PSD-41-21-15-2	CLM50D-PSD-41-21-15-2-HDZ
1800	41	42	2,0	5,26	1	CLM50D-PSD-41-21-18-2	CLM50D-PSD-41-21-18-2-HDZ
2000	41	42	2,0	5,84	1	CLM50D-PSD-41-21-20-2	CLM50D-PSD-41-21-20-2-HDZ
2500	41	42	2,0	7,30	1	CLM50D-PSD-41-21-25-2	CLM50D-PSD-41-21-25-2-HDZ
3000	41	42	2,0	8,76	1	CLM50D-PSD-41-21-30-2	CLM50D-PSD-41-21-30-2-HDZ

\* Возможно изготовление любой длины профилей в интервале от 300 до 3000 мм с шагом в 100 мм.

Длина*, мм	Ширина, мм	Высота, мм	Толщина, мм	Масса, кг	Кол-во в упак., шт.	Артикул, исполнение 1	Артикул, исполнение 2
<b>Толщина 2,5 мм</b>							
300	41	42	2,5	1,04	1	CLM50D-PSD-41-21-03-3	CLM50D-PSD-41-21-03-3-HDZ
400	41	42	2,5	1,39	1	CLM50D-PSD-41-21-04-3	CLM50D-PSD-41-21-04-3-HDZ
500	41	42	2,5	1,74	1	CLM50D-PSD-41-21-05-3	CLM50D-PSD-41-21-05-3-HDZ
600	41	42	2,5	2,09	1	CLM50D-PSD-41-21-06-3	CLM50D-PSD-41-21-06-3-HDZ
700	41	42	2,5	2,44	1	CLM50D-PSD-41-21-07-3	CLM50D-PSD-41-21-07-3-HDZ
800	41	42	2,5	2,78	1	CLM50D-PSD-41-21-08-3	CLM50D-PSD-41-21-08-3-HDZ
1000	41	42	2,5	3,48	1	CLM50D-PSD-41-21-10-3	CLM50D-PSD-41-21-10-3-HDZ
1200	41	42	2,5	4,18	1	CLM50D-PSD-41-21-12-3	CLM50D-PSD-41-21-12-3-HDZ
1500	41	42	2,5	5,22	1	CLM50D-PSD-41-21-15-3	CLM50D-PSD-41-21-15-3-HDZ
1800	41	42	2,5	6,26	1	CLM50D-PSD-41-21-18-3	CLM50D-PSD-41-21-18-3-HDZ
2000	41	42	2,5	6,96	1	CLM50D-PSD-41-21-20-3	CLM50D-PSD-41-21-20-3-HDZ
2500	41	42	2,5	8,70	1	CLM50D-PSD-41-21-25-3	CLM50D-PSD-41-21-25-3-HDZ
3000	41	42	2,5	10,44	1	CLM50D-PSD-41-21-30-3	CLM50D-PSD-41-21-30-3-HDZ

## STRUT-профиль перфорированный двойной 41×41



Применяется для:

- подвеса на шпильках,
- монтажа консолей NKU и STRUT-консолей,
- монтажа в подвес, в крепление стеновое,
- монтажа световых приборов.

Для монтажа консолей рекомендуется использовать болт шестигранный M10×20 и канальную гайку M10.

Длина*, мм	Ширина, мм	Высота, мм	Толщина, мм	Масса, кг	Кол-во в упак., шт.	Артикул, исполнение 1	Артикул, исполнение 2
<b>Толщина 1,5 мм</b>							
300	41	82	1,5	0,95	1	CLM50D-PSD-41-41-03-1	CLM50D-PSD-41-41-03-1-HDZ
400	41	82	1,5	1,26	1	CLM50D-PSD-41-41-04-1	CLM50D-PSD-41-41-04-1-HDZ
500	41	82	1,5	1,58	1	CLM50D-PSD-41-41-05-1	CLM50D-PSD-41-41-05-1-HDZ
600	41	82	1,5	1,90	1	CLM50D-PSD-41-41-06-1	CLM50D-PSD-41-41-06-1-HDZ
700	41	82	1,5	2,12	1	CLM50D-PSD-41-41-07-1	CLM50D-PSD-41-41-07-1-HDZ
800	41	82	1,5	2,53	1	CLM50D-PSD-41-41-08-1	CLM50D-PSD-41-41-08-1-HDZ
1000	41	82	1,5	3,16	1	CLM50D-PSD-41-41-10-1	CLM50D-PSD-41-41-10-1-HDZ
1200	41	82	1,5	3,79	1	CLM50D-PSD-41-41-12-1	CLM50D-PSD-41-41-12-1-HDZ
1500	41	82	1,5	4,74	1	CLM50D-PSD-41-41-15-1	CLM50D-PSD-41-41-15-1-HDZ
1800	41	82	1,5	5,69	1	CLM50D-PSD-41-41-18-1	CLM50D-PSD-41-41-18-1-HDZ
2000	41	82	1,5	6,32	1	CLM50D-PSD-41-41-20-1	CLM50D-PSD-41-41-20-1-HDZ
2500	41	82	1,5	7,90	1	CLM50D-PSD-41-41-25-1	CLM50D-PSD-41-41-25-1-HDZ
3000	41	82	1,5	9,48	1	CLM50D-PSD-41-41-30-1	CLM50D-PSD-41-41-30-1-HDZ

<b>Толщина 2,0 мм</b>							
300	41	82	2,0	1,22	1	CLM50D-PSD-41-41-03-2	CLM50D-PSD-41-41-03-2-HDZ
400	41	82	2,0	1,63	1	CLM50D-PSD-41-41-04-2	CLM50D-PSD-41-41-04-2-HDZ
500	41	82	2,0	2,04	1	CLM50D-PSD-41-41-05-2	CLM50D-PSD-41-41-05-2-HDZ
600	41	82	2,0	2,45	1	CLM50D-PSD-41-41-06-2	CLM50D-PSD-41-41-06-2-HDZ
700	41	82	2,0	2,86	1	CLM50D-PSD-41-41-07-2	CLM50D-PSD-41-41-07-2-HDZ
800	41	82	2,0	3,26	1	CLM50D-PSD-41-41-08-2	CLM50D-PSD-41-41-08-2-HDZ
1000	41	82	2,0	4,08	1	CLM50D-PSD-41-41-10-2	CLM50D-PSD-41-41-10-2-HDZ
1200	41	82	2,0	4,90	1	CLM50D-PSD-41-41-12-2	CLM50D-PSD-41-41-12-2-HDZ
1500	41	82	2,0	6,12	1	CLM50D-PSD-41-41-15-2	CLM50D-PSD-41-41-15-2-HDZ
1800	41	82	2,0	7,34	1	CLM50D-PSD-41-41-18-2	CLM50D-PSD-41-41-18-2-HDZ
2000	41	82	2,0	8,16	1	CLM50D-PSD-41-41-20-2	CLM50D-PSD-41-41-20-2-HDZ
2500	41	82	2,0	10,20	1	CLM50D-PSD-41-41-25-2	CLM50D-PSD-41-41-25-2-HDZ
3000	41	82	2,0	12,24	1	CLM50D-PSD-41-41-30-2	CLM50D-PSD-41-41-30-2-HDZ

\* Возможно изготовление любой длины профилей в интервале от 300 до 3000 мм с шагом в 100 мм.

Длина*, мм	Ширина, мм	Высота, мм	Толщина, мм	Масса, кг	Кол-во в упак., шт.	Артикул, исполнение 1	Артикул, исполнение 2
<b>Толщина 2,5 мм</b>							
300	41	82	2,5	1,48	1	CLM50D-PSD-41-41-03-3	CLM50D-PSD-41-41-03-3-HDZ
400	41	82	2,5	1,97	1	CLM50D-PSD-41-41-04-3	CLM50D-PSD-41-41-04-3-HDZ
500	41	82	2,5	2,46	1	CLM50D-PSD-41-41-05-3	CLM50D-PSD-41-41-05-3-HDZ
600	41	82	2,5	2,95	1	CLM50D-PSD-41-41-06-3	CLM50D-PSD-41-41-06-3-HDZ
700	41	82	2,5	3,44	1	CLM50D-PSD-41-41-07-3	CLM50D-PSD-41-41-07-3-HDZ
800	41	82	2,5	3,94	1	CLM50D-PSD-41-41-08-3	CLM50D-PSD-41-41-08-3-HDZ
1000	41	82	2,5	4,92	1	CLM50D-PSD-41-41-10-3	CLM50D-PSD-41-41-10-3-HDZ
1200	41	82	2,5	5,90	1	CLM50D-PSD-41-41-12-3	CLM50D-PSD-41-41-12-3-HDZ
1500	41	82	2,5	7,38	1	CLM50D-PSD-41-41-15-3	CLM50D-PSD-41-41-15-3-HDZ
1800	41	82	2,5	8,86	1	CLM50D-PSD-41-41-18-3	CLM50D-PSD-41-41-18-3-HDZ
2000	41	82	2,5	9,84	1	CLM50D-PSD-41-41-20-3	CLM50D-PSD-41-41-20-3-HDZ
2500	41	82	2,5	12,30	1	CLM50D-PSD-41-41-25-3	CLM50D-PSD-41-41-25-3-HDZ
3000	41	82	2,5	14,76	1	CLM50D-PSD-41-41-30-3	CLM50D-PSD-41-41-30-3-HDZ

### Соединитель STRUT-профиля перфорированного



Применяется для:  
- соединения STRUT-профилей перфорированных.

Для монтажа соединителя рекомендуется использовать болт шестигранный M10×70 (4 шт.) и гайку со стопорным буртом M10 (4 шт.).

Наименование	Длина, мм	Ширина, мм	Высота, мм	Толщина, мм	Масса, кг	Кол-во в упак., шт.	Артикул, исполнение 1	Артикул, исполнение 2
Соединитель для STRUT-профиля	300	51	44	4,0	1,15	30	CLM50D-SPS-300-40	CLM50D-SPS-300-40-HDZ

### Профиль перфорированный Z-образный



Применяется для:  
- монтажа вертикальных кабельных трасс,  
- монтажа оборудования к стенам и потолку.

Размер перфорации 11×27 мм с шагом 50 мм.

Длина**, мм	Ширина, мм	Высота, мм	Толщина, мм	Масса, кг	Кол-во в упак., шт.	Артикул, исполнение 1	Артикул, исполнение 2
200	50	100	2,5	0,54	2	CLM50D-PPZ-020-25	CLM50D-PPZ-020-25-HDZ
300	50	100	2,5	0,81	2	CLM50D-PPZ-030-25	CLM50D-PPZ-030-25-HDZ
400	50	100	2,5	1,08	2	CLM50D-PPZ-040-25	CLM50D-PPZ-040-25-HDZ
500	50	100	2,5	1,35	2	CLM50D-PPZ-050-25	CLM50D-PPZ-050-25-HDZ
600	50	100	2,5	1,62	2	CLM50D-PPZ-060-25	CLM50D-PPZ-060-25-HDZ
700	50	100	2,5	1,89	2	CLM50D-PPZ-070-25	CLM50D-PPZ-070-25-HDZ
800	50	100	2,5	2,16	2	CLM50D-PPZ-080-25	CLM50D-PPZ-080-25-HDZ
1000	50	100	2,5	2,70	2	CLM50D-PPZ-100-25	CLM50D-PPZ-100-25-HDZ
1200	50	100	2,5	3,24	2	CLM50D-PPZ-120-25	CLM50D-PPZ-120-25-HDZ
1500	50	100	2,5	4,05	2	CLM50D-PPZ-150-25	CLM50D-PPZ-150-25-HDZ
1800	50	100	2,5	4,86	2	CLM50D-PPZ-180-25	CLM50D-PPZ-180-25-HDZ
2000	50	100	2,5	5,40	2	CLM50D-PPZ-200-25	CLM50D-PPZ-200-25-HDZ
2500	50	100	2,5	6,75	2	CLM50D-PPZ-250-25	CLM50D-PPZ-250-25-HDZ
3000	50	100	2,5	8,10	2	CLM50D-PPZ-300-25	CLM50D-PPZ-300-25-HDZ

\* Возможно изготовление любой длины профилей в интервале от 300 до 3000 мм с шагом в 100 мм.

\*\* Возможно изготовление любой длины профилей в интервале от 200 до 3000 мм с шагом в 100 мм.

## Профиль перфорированный L-образный



Применяется для:

- монтажа вертикальных кабельных трасс,
- монтажа оборудования к стенам и потолку.

Размер перфорации 11×27 мм с шагом 50 мм.

Длина*, мм	Ширина, мм	Высота, мм	Толщина, мм	Масса, кг	Кол-во в упак., шт.	Артикул, исполнение 1	Артикул, исполнение 2
200	50	50	2,5	0,34	2	CLM50D-PPL-020-25	CLM50D-PPL-020-25-HDZ
300	50	50	2,5	0,51	2	CLM50D-PPL-030-25	CLM50D-PPL-030-25-HDZ
400	50	50	2,5	0,67	2	CLM50D-PPL-040-25	CLM50D-PPL-040-25-HDZ
500	50	50	2,5	0,84	2	CLM50D-PPL-050-25	CLM50D-PPL-050-25-HDZ
600	50	50	2,5	1,01	2	CLM50D-PPL-060-25	CLM50D-PPL-060-25-HDZ
700	50	50	2,5	1,18	2	CLM50D-PPL-070-25	CLM50D-PPL-070-25-HDZ
800	50	50	2,5	1,35	2	CLM50D-PPL-080-25	CLM50D-PPL-080-25-HDZ
1000	50	50	2,5	1,68	2	CLM50D-PPL-100-25	CLM50D-PPL-100-25-HDZ
1200	50	50	2,5	2,02	2	CLM50D-PPL-120-25	CLM50D-PPL-120-25-HDZ
1500	50	50	2,5	2,52	2	CLM50D-PPL-150-25	CLM50D-PPL-150-25-HDZ
1800	50	50	2,5	3,03	2	CLM50D-PPL-180-25	CLM50D-PPL-180-25-HDZ
2000	50	50	2,5	3,37	2	CLM50D-PPL-200-25	CLM50D-PPL-200-25-HDZ
2500	50	50	2,5	4,20	2	CLM50D-PPL-250-25	CLM50D-PPL-250-25-HDZ
3000	50	50	2,5	5,05	2	CLM50D-PPL-300-25	CLM50D-PPL-300-25-HDZ

## Профиль перфорированный С-образный



Применяется для:

- монтажа воздуховодов и трубной продукции,
- монтажа световых приборов,
- подвеса на шпильках.

Длина, мм	Ширина, мм	Высота, мм	Толщина, мм	Масса, кг	Кол-во в упак., шт.	Артикул, исполнение 1
2500	30	20	1,5	2,06	2	CLP1C-020-030

## Соединительные элементы для STRUT

### Пластина соединительная с 2 отверстиями для STRUT-профиля



Применяется для:

- монтажа конструкций любой сложности на основе элементов STRUT-системы.

Для монтажа рекомендуется использовать болт шестигранный M10×20 и канальную гайку M10.

Наименование	Длина, мм	Ширина, мм	Толщина, мм	Масса, кг	Кол-во в упак., шт.	Артикул, исполнение 1	Артикул, исполнение 2
Пластина соединительная с 2 отверстиями для STRUT-профиля	85	40	4,0	0,11	90	CLM50D-PSS-085-40	CLM50D-PSS-085-40-HDZ

### Пластина соединительная с 4 отверстиями для STRUT-профиля



Применяется для:

- монтажа конструкций любой сложности на основе элементов STRUT-системы.

Для монтажа рекомендуется использовать болт шестигранный M10×20 и канальную гайку M10.

Наименование	Длина, мм	Ширина, мм	Толщина, мм	Масса, кг	Кол-во в упак., шт.	Артикул, исполнение 1	Артикул, исполнение 2
Пластина соединительная с 4 отверстиями для STRUT-профиля	185	40	4,0	0,21	52	CLM50D-PSS-185-40	CLM50D-PSS-185-40-HDZ

\* Возможно изготовление любой длины профилей в интервале от 200 до 3000 мм с шагом в 100 мм.



## Пластина соединительная L-образная для STRUT-профиля



Применяется для:  
– монтажа конструкций любой сложности на основе элементов STRUT-системы.

Для монтажа рекомендуется использовать болт шестигранный M10×20 и канальную гайку M10.

Наименование	Длина, мм	Ширина, мм	Толщина, мм	Масса, кг	Кол-во в упак., шт.	Артикул, исполнение 1	Артикул, исполнение 2
Пластина соединительная L-образная для STRUT-профиля	90	90	4,0	0,16	120	CLM50D-PLS-090-40	CLM50D-PLS-090-40-HDZ

## Пластина соединительная L-образная удлиненная для STRUT-профиля

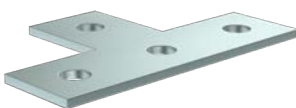


Применяется для:  
– монтажа конструкций любой сложности на основе элементов STRUT-системы.

Для монтажа рекомендуется использовать болт шестигранный M10×20 и канальную гайку M10.

Наименование	Длина, мм	Ширина, мм	Толщина, мм	Масса, кг	Кол-во в упак., шт.	Артикул, исполнение 1	Артикул, исполнение 2
Пластина соединительная L-образная удлиненная для STRUT-профиля	150	90	4,0	0,23	72	CLM50D-PLS-150-40	CLM50D-PLS-150-40-HDZ

## Пластина соединительная T-образная для STRUT-профиля



Применяется для:  
– монтажа конструкций любой сложности на основе элементов STRUT-системы.

Для монтажа рекомендуется использовать болт шестигранный M10×20 и канальную гайку M10.

Наименование	Длина, мм	Ширина, мм	Толщина, мм	Масса, кг	Кол-во в упак., шт.	Артикул, исполнение 1	Артикул, исполнение 2
Пластина соединительная T-образная для STRUT-профиля	136	88	4,0	0,21	10	CLM50D-PTS-136-40	CLM50D-PTS-136-40-HDZ

## Пластина соединительная X-образная для STRUT-профиля

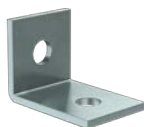


Применяется для:  
– монтажа конструкций любой сложности на основе элементов STRUT-системы.

Для монтажа рекомендуется использовать болт шестигранный M10×20 и канальную гайку M10.

Наименование	Длина, мм	Ширина, мм	Толщина, мм	Масса, кг	Кол-во в упак., шт.	Артикул, исполнение 1	Артикул, исполнение 2
Пластина соединительная X-образная для STRUT-профиля	136	136	4,0	0,27	10	CLM50D-PXS-136-40	CLM50D-PXS-136-40-HDZ

## Уголок крепежный одиночный для STRUT-профиля



Применяется для:  
– монтажа конструкций любой сложности на основе элементов STRUT-системы.

Для монтажа рекомендуется использовать болт шестигранный M10×20 и канальную гайку M10.

Наименование	Длина, мм	Ширина, мм	Высота, мм	Толщина, мм	Масса, кг	Кол-во в упак., шт.	Артикул, исполнение 1	Артикул, исполнение 2
Уголок крепежный одиночный для STRUT-профиля	56,5	40	42,5	4,0	0,11	44	CLM50D-UOS-058-40	CLM50D-UOS-058-40-HDZ

## Уголок крепежный одиночный удлиненный для STRUT-профиля



Применяется для:  
– монтажа конструкций любой сложности на основе элементов STRUT-системы.

Для монтажа рекомендуется использовать болт шестигранный M10×20 и канальную гайку M10.

Наименование	Длина, мм	Ширина, мм	Высота, мм	Толщина, мм	Масса, кг	Кол-во в упак., шт.	Артикул, исполнение 1	Артикул, исполнение 2
Уголок крепежный одиночный удлинен. для STRUT-профиля	92,5	40	57,5	4,0	0,17	24	CLM50D-UOS-092-40	CLM50D-UOS-092-40-HDZ

## Уголок крепежный двойной для STRUT-профиля



Применяется для:  
– монтажа конструкций любой сложности на основе элементов STRUT-системы.

Для монтажа рекомендуется использовать болт шестигранный M10×20 и канальную гайку M10.

Наименование	Длина, мм	Ширина, мм	Высота, мм	Толщина, мм	Масса, кг	Кол-во в упак., шт.	Артикул, исполнение 1	Артикул, исполнение 2
Уголок крепежный двойной для STRUT-профиля	107,5	40	92,5	4,0	0,23	22	CLM50D-UDS-107-40	CLM50D-UDS-107-40-HDZ

5

## Уголок крепежный двойной усиленный для STRUT-профиля



Применяется для:  
– монтажа конструкций любой сложности на основе элементов STRUT-системы.

Для монтажа рекомендуется использовать болт шестигранный M10×20 и канальную гайку M10.

Наименование	Длина, мм	Ширина, мм	Высота, мм	Толщина, мм	Масса, кг	Кол-во в упак., шт.	Артикул, исполнение 1	Артикул, исполнение 2
Уголок крепежный двойной усиленный для STRUT-профиля	107,5	40	92,5	4,0	0,37	4	CLM50D-UUS-107-40	CLM50D-UUS-107-40-HDZ

## Уголок крепежный наклонный для STRUT-профиля



Применяется для:  
– монтажа конструкций любой сложности на основе элементов STRUT-системы.

Для монтажа рекомендуется использовать болт шестигранный M10×20 и канальную гайку M10.

Наименование	Длина, мм	Ширина, мм	Высота, мм	Толщина, мм	Масса, кг	Кол-во в упак., шт.	Артикул, исполнение 1	Артикул, исполнение 2
Уголок крепежный наклонный 30° для STRUT-профиля	185,5	40	30	4,0	0,23	10	CLM50D-UNS-030-40	CLM50D-UNS-030-40-HDZ
Уголок крепежный наклонный 45° для STRUT-профиля	168,5	40	45	4,0	0,23	12	CLM50D-UNS-045-40	CLM50D-UNS-045-40-HDZ
Уголок крепежный наклонный 60° для STRUT-профиля	146,2	40	60	4,0	0,23	18	CLM50D-UNS-060-40	CLM50D-UNS-060-40-HDZ

## Консоли и подвесы

### Держатель горизонтальный



Применяется для:

- монтажа кабельных трасс при помощи шпилек,
- монтажа на одну (центральный подвес) или две шпильки.

Наименование	Длина, мм	Ширина, мм	Высота, мм	Толщина, мм	Рабочая нагрузка, кг	Масса, кг	Кол-во в упак., шт.	Артикул, исполнение 1	Артикул, исполнение 2
Держатель горизонтальный VH200	250	55	18	1,5	185	0,29	20	CLW10-VH-200	CLW10-VH-200-HDZ
Держатель горизонтальный VH300	350	55	18	1,5	155	0,41	20	CLW10-VH-300	CLW10-VH-300-HDZ
Держатель горизонтальный VH400	450	55	18	1,5	130	0,53	20	CLW10-VH-400	CLW10-VH-400-HDZ
Держатель горизонтальный VH500	550	55	18	1,5	90	0,57	20	CLW10-VH-500	CLW10-VH-500-HDZ

### Консоль VC



Применяется для:

- монтажа к стене кабельных трасс с малой нагрузкой.

Для монтажа консолей к стене рекомендуется использовать болт анкерный с гайкой M8×65.

Наименование	Длина большей полки, мм	Ширина, мм	Высота, мм	Толщина, мм	Рабочая нагрузка, кг	Масса, кг	Кол-во в упак., шт.	Артикул, исполнение 1	Артикул, исполнение 2
Консоль VC100	145	55	92	1,5	75	0,18	10	CLW10-VC-100	CLW10-VC-100-HDZ
Консоль VC150	195	55	110	1,5	60	0,23	10	CLW10-VC-150	CLW10-VC-150-HDZ
Консоль VC200	245	55	112	1,5	47	0,28	10	CLW10-VC-200	CLW10-VC-200-HDZ
Консоль VC300	345	55	115	1,5	30	0,38	10	CLW10-VC-300	CLW10-VC-300-HDZ
Консоль VC400	445	55	121	1,5	24	0,49	10	CLW10-VC-400	CLW10-VC-400-HDZ

### Консоль потолочная VR



Применяется для:

- монтажа к стене кабельных трасс с малой нагрузкой,
- монтажа к потолку,
- монтажа на шпильке.

Для монтажа консолей к стене и к потолку рекомендуется использовать болт анкерный с гайкой M8×65.

Наименование	Длина большей полки, мм	Длина меньшей полки, мм	Ширина, мм	Высота, мм	Толщина, мм	Рабочая нагрузка, кг	Масса, кг	Кол-во в упак., шт.	Артикул, исполнение 1	Артикул, исполнение 2
Консоль VR100	145	84	55	165	1,5	55	0,33	4	CLW10-VR-100	CLW10-VR-100-HDZ
Консоль VR150	195	105	55	165	1,5	44	0,40	4	CLW10-VR-150-1	CLW10-VR-150-HDZ
Консоль VR200	245	109	55	170	1,5	36	0,46	4	CLW10-VR-200	CLW10-VR-200-HDZ
Консоль VR300	345	119	55	170	1,5	27	0,59	4	CLW10-VR-300	CLW10-VR-300-HDZ

### Подвес С-образный



Применяется для:

- монтажа кабельных трасс к потолку,
- монтажа на шпильке.

Для монтажа подвесов к потолку рекомендуется использовать болт анкерный с гайкой M10×75.

Наименование	Длина большей полки, мм	Длина меньшей полки, мм	Высота, мм	Ширина, мм	Толщина, мм	Нагрузка, кг	Масса, кг	Кол-во в упак., шт.	Артикул, исполнение 1
Подвес С-образный 100	120	80	180	30	5	40	0,44	70	CLW10-VRU-100
Подвес С-образный 150	180	105	180	30	5	30	0,53	50	CLW10-VRU-150
Подвес С-образный 200	220	130	180	30	5	30	0,62	30	CLW10-VRU-200
Подвес С-образный 300	320	180	180	30	5	30	0,78	10	CLW10-VRU-300

## Кронштейн настенный



Применяется для:  
– монтажа кабельных трасс к стене.

Для монтажа кронштейнов к стене рекомендуется использовать болт анкерный с гайкой М6/8х65.

Наименование	Длина, мм	Ширина, мм	Высота, мм	Толщина, мм	Рабочая нагрузка, кг	Масса, кг	Кол-во в упак., шт.	Артикул, исполнение 1	Артикул, исполнение 2
Кронштейн настенный 100	120	30	80	1,5	255	0,15	4	CLP1CW-100-1	CLP1CW-100-M-HDZ
Кронштейн настенный 150	170	30	80	1,5	205	0,20	4	CLP1CW-150-1	CLP1CW-150-M-HDZ
Кронштейн настенный 200	220	30	120	1,5	270	0,60	4	CLP1CW-200-1	CLP1CW-200-M-HDZ
Кронштейн настенный 300	320	30	120	2,0	290	0,63	4	CLP1CW-300-1	CLP1CW-300-M-HDZ
Кронштейн настенный 400	420	30	120	2,0	180	0,75	4	CLP1CW-400-1	CLP1CW-400-M-HDZ
Кронштейн настенный 500	520	30	120	2,0	110	0,88	4	CLP1CW-500-1	CLP1CW-500-M-HDZ
Кронштейн настенный 600	620	30	120	2,0	90	1,08	4	CLP1CW-600-1	CLP1CW-600-M-HDZ

## Кронштейн



Применяется для:  
– крепления в профиль перфорированный П-образный,  
– монтажа кабельных трасс.

Для монтажа в профиль рекомендуется использовать болт со стопорным буртом М8×65 (2 шт.) и гайку со стопорным буртом М8 (2 шт.).

Наименование	Длина, мм	Ширина, мм	Высота, мм	Толщина, мм	Рабочая нагрузка, кг	Масса, кг	Кол-во в упак., шт.	Артикул, исполнение 1	Артикул, исполнение 2
Кронштейн 100	180	50	75	1,5	180	0,23	4	CLP1CZ-100-1	CLP1CZ-100-M-HDZ
Кронштейн 150	230	50	75	1,5	170	0,32	4	CLP1CZ-150-1	CLP1CZ-150-M-HDZ
Кронштейн 200	280	50	75	1,5	160	0,41	4	CLP1CZ-200-1	CLP1CZ-200-M-HDZ
Кронштейн 300	380	50	75	2,5	220	0,67	4	CLP1CZ-300-1	CLP1CZ-300-M-HDZ
Кронштейн 400	480	50	75	2,5	185	0,88	4	CLP1CZ-400-1	CLP1CZ-400-M-HDZ
Кронштейн 500	580	50	75	2,5	150	1,09	4	CLP1CZ-500-1	CLP1CZ-500-M-HDZ
Кронштейн 600	680	50	75	2,5	120	1,16	4	CLP1CZ-600-1	CLP1CZ-600-M-HDZ

5

## Профиль настенный



Применяется для:  
– крепления кронштейна к стене,  
– монтажа кабельных трасс на кронштейнах.

Для монтажа кронштейна рекомендуется использовать болт со стопорным буртом М8×65 (2 шт.) и гайку со стопорным буртом М8 (2 шт.).

Наименование	Длина, мм	Ширина, мм	Высота, мм	Толщина, мм	Масса, кг	Кол-во в упак., шт.	Артикул, исполнение 1
Профиль настенный	120	56	40	2,5	0,22	2	CLP1Z-050-100

## Кронштейн замковый



Применяется для:  
– безвинтового крепления в профиль перфорированный П-образный,  
– быстрого монтажа кабельных трасс.

Для монтажа в профиль не требуется использовать метизы.

Наименование	Длина, мм	Ширина, мм	Высота, мм	Толщина, мм	Рабочая нагрузка, кг	Масса, кг	Кол-во в упак., шт.	Артикул, исполнение 1	Артикул, исполнение 2
Кронштейн замковый 100	120	27	90	2,5	170	0,23	4	CLP1CL-100-1	CLP1CL-100-M-HDZ
Кронштейн замковый 150	170	27	90	2,5	180	0,32	4	CLP1CL-150-1	CLP1CL-150-M-HDZ
Кронштейн замковый 200	220	27	90	2,5	165	0,41	4	CLP1CL-200-1	CLP1CL-200-M-HDZ
Кронштейн замковый 300	320	27	120	2,5	150	0,67	4	CLP1CL-300-1	CLP1CL-300-M-HDZ
Кронштейн замковый 400	420	27	120	2,5	110	0,88	4	CLP1CL-400-1	CLP1CL-400-M-HDZ
Кронштейн замковый 500	520	27	120	2,5	85	1,09	4	CLP1CL-500-1	CLP1CL-500-M-HDZ
Кронштейн замковый 600	620	27	126	2,5	65	1,16	4	CLP1CL-600-1	CLP1CL-600-M-HDZ

## Консоль STRUT 41×21



Применяется для:

- монтажа кабельных трасс, инженерных систем, подвесных конструкций,
- монтажа к стене,
- монтажа в STRUT-профиль, подвес потолочный STRUT.

Для монтажа в профиль, подвес потолочный рекомендуется использовать болт шестигранный M10×20 (2 шт.) и канальную гайку M10 (2 шт.).

Наименование	Длина, мм	Ширина, мм	Высота, мм	Рабочая нагрузка, кг	Масса, кг	Кол-во в упак., шт.	Артикул, исполнение 1	Артикул, исполнение 2
Консоль STRUT 41×21 200	250	50	125	275	0,70	2	CLM50D-CSO-41-21-02	CLM50D-CSO-41-21-02-HDZ
Консоль STRUT 41×21 300	350	50	125	190	0,87	2	CLM50D-CSO-41-21-03	CLM50D-CSO-41-21-03-HDZ
Консоль STRUT 41×21 400	450	50	125	155	1,13	2	CLM50D-CSO-41-21-04	CLM50D-CSO-41-21-04-HDZ
Консоль STRUT 41×21 500	550	50	125	105	1,30	2	CLM50D-CSO-41-21-05	CLM50D-CSO-41-21-05-HDZ
Консоль STRUT 41×21 600	650	50	125	85	1,47	2	CLM50D-CSO-41-21-06	CLM50D-CSO-41-21-06-HDZ

## Консоль STRUT 41×41



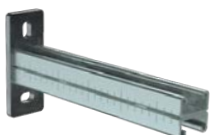
Применяется для:

- монтажа кабельных трасс, инженерных систем, подвесных конструкций,
- монтажа к стене,
- монтажа в STRUT-профиль, подвес потолочный STRUT.

Для монтажа в профиль, подвес потолочный рекомендуется использовать болт шестигранный M10×20 (2 шт.) и канальную гайку M10 (2 шт.).

Наименование	Длина, мм	Ширина, мм	Высота, мм	Рабочая нагрузка, кг	Масса, кг	Кол-во в упак., шт.	Артикул, исполнение 1	Артикул, исполнение 2
Консоль STRUT 41×41 200	250	50	125	445	0,87	2	CLM50D-CSO-41-41-02	CLM50D-CSO-41-41-02-HDZ
Консоль STRUT 41×41 300	350	50	125	430	1,11	2	CLM50D-CSO-41-41-03	CLM50D-CSO-41-41-03-HDZ
Консоль STRUT 41×41 400	450	50	125	305	1,45	2	CLM50D-CSO-41-41-04	CLM50D-CSO-41-41-04-HDZ
Консоль STRUT 41×41 500	550	50	125	285	1,69	2	CLM50D-CSO-41-41-05	CLM50D-CSO-41-41-05-HDZ
Консоль STRUT 41×41 600	650	50	125	210	1,93	2	CLM50D-CSO-41-41-06	CLM50D-CSO-41-41-06-HDZ

## Консоль STRUT двойная 41×21



Применяется для:

- монтажа кабельных трасс, инженерных систем, подвесных конструкций,
- монтажа к стене,
- монтажа в STRUT-профиль, подвес потолочный STRUT.

Для монтажа в профиль, подвес потолочный рекомендуется использовать болт шестигранный M10×20 (2 шт.) и канальную гайку M10 (2 шт.).

Наименование	Длина, мм	Ширина, мм	Высота, мм	Рабочая нагрузка, кг	Масса, кг	Кол-во в упак., шт.	Артикул, исполнение 1	Артикул, исполнение 2
Консоль STRUT двойная 41×21 200	250	50	125	670	1,12	2	CLM50D-CSD-41-21-02	CLM50D-CSD-41-21-02-HDZ
Консоль STRUT двойная 41×21 300	350	50	125	400	1,47	2	CLM50D-CSD-41-21-03	CLM50D-CSD-41-21-03-HDZ
Консоль STRUT двойная 41×21 400	450	50	125	325	1,90	2	CLM50D-CSD-41-21-04	CLM50D-CSD-41-21-04-HDZ
Консоль STRUT двойная 41×21 500	550	50	125	285	2,24	2	CLM50D-CSD-41-21-05	CLM50D-CSD-41-21-05-HDZ
Консоль STRUT двойная 41×21 600	650	50	125	200	2,58	2	CLM50D-CSD-41-21-06	CLM50D-CSD-41-21-06-HDZ

## Консоль STRUT двойная 41×41



Применяется для:

- монтажа кабельных трасс, инженерных систем, подвесных конструкций,
- монтажа к стене,
- монтажа в STRUT-профиль, подвес потолочный STRUT.

Для монтажа в профиль, подвес потолочный рекомендуется использовать болт шестигранный M10×20 (2 шт.) и канальную гайку M10 (2 шт.).

Наименование	Длина, мм	Ширина, мм	Высота, мм	Рабочая нагрузка, кг	Масса, кг	Кол-во в упак., шт.	Артикул, исполнение 1	Артикул, исполнение 2
Консоль STRUT двойная 41×41 200	250	50	180	1010	1,61	2	CLM50D-CSD-41-41-02	CLM50D-CSD-41-41-02-HDZ
Консоль STRUT двойная 41×41 300	350	50	180	685	2,09	2	CLM50D-CSD-41-41-03	CLM50D-CSD-41-41-03-HDZ
Консоль STRUT двойная 41×41 400	450	50	180	655	2,71	2	CLM50D-CSD-41-41-04	CLM50D-CSD-41-41-04-HDZ
Консоль STRUT двойная 41×41 500	550	50	180	540	3,19	2	CLM50D-CSD-41-41-05	CLM50D-CSD-41-41-05-HDZ
Консоль STRUT двойная 41×41 600	650	50	180	340	3,67	2	CLM50D-CSD-41-41-06	CLM50D-CSD-41-41-06-HDZ

## Консоль усиленная NKU



Применяется для:

- монтажа кабельных трасс с высокой нагрузкой,
- монтажа к стене,
- монтажа в STRUT-профиль, подвес потолочный STRUT.

Для монтажа в профиль, подвес потолочный рекомендуется использовать болт шестигранный M10×20 (2 шт.) и канальную гайку M10 (2 шт.).

Наименование	Толщина полки, мм	Толщина пластины, мм	Длина, мм	Ширина, мм	Высота, мм	Рабочая нагрузка, кг	Масса, кг	Кол-во в упаковке, шт.	Артикул, исполнение 2
Консоль усиленная NKU200 HDZ	2	4	234	38	130	260	0,62	16	CLW10-NKU-200-020-4-HDZ
Консоль усиленная NKU300 HDZ	2	4	334	38	150	290	0,80	8	CLW10-NKU-300-020-4-HDZ
Консоль усиленная NKU400 HDZ	2,5	4	434	38	150	345	1,12	4	CLW10-NKU-400-025-4-HDZ
Консоль усиленная NKU500 HDZ	2,5	4	544	38	170	295	1,46	4	CLW10-NKU-500-025-4-HDZ
Консоль усиленная NKU600 HDZ	2,5	4	644	38	170	260	1,68	4	CLW10-NKU-600-025-4-HDZ

## Подвес потолочный STRUT 41×21



Применяется для:

- монтажа кабельных трасс к потолку или к полу,
- одностороннего монтажа консолей,
- монтажа консолей STRUT, консолей усиленных NKU.

Для монтажа подвесов к потолку или к полу рекомендуется использовать болт анкерный с гайкой M8/10×75 (4 шт.).

Для монтажа консолей рекомендуется использовать болт шестигранный M10×20 (2 шт.) и канальную гайку M10 (2 шт.).

Наименование	Длина*, мм	Ширина основания, мм	Толщина основания, мм	Масса, кг	Кол-во в упак., шт.	Артикул, исполнение 1	Артикул, исполнение 2
Подвес потолочный STRUT 41×21 200	200	120	6	0,95	2	CLM50D-KPS-41-21-02	CLM50D-KPS-41-21-02-HDZ
Подвес потолочный STRUT 41×21 300	300	120	6	1,13	2	CLM50D-KPS-41-21-03	CLM50D-KPS-41-21-03-HDZ
Подвес потолочный STRUT 41×21 400	400	120	6	1,30	2	CLM50D-KPS-41-21-04	CLM50D-KPS-41-21-04-HDZ
Подвес потолочный STRUT 41×21 500	500	120	6	1,47	2	CLM50D-KPS-41-21-05	CLM50D-KPS-41-21-05-HDZ
Подвес потолочный STRUT 41×21 600	600	120	6	1,64	2	CLM50D-KPS-41-21-06	CLM50D-KPS-41-21-06-HDZ
Подвес потолочный STRUT 41×21 700	700	120	6	1,81	2	CLM50D-KPS-41-21-07	CLM50D-KPS-41-21-07-HDZ
Подвес потолочный STRUT 41×21 800	800	120	6	1,98	2	CLM50D-KPS-41-21-08	CLM50D-KPS-41-21-08-HDZ
Подвес потолочный STRUT 41×21 1000	1000	120	6	2,33	2	CLM50D-KPS-41-21-10	CLM50D-KPS-41-21-10-HDZ
Подвес потолочный STRUT 41×21 1200	1200	120	6	2,67	2	CLM50D-KPS-41-21-12	CLM50D-KPS-41-21-12-HDZ
Подвес потолочный STRUT 41×21 1500	1500	120	6	3,19	2	CLM50D-KPS-41-21-15	CLM50D-KPS-41-21-15-HDZ
Подвес потолочный STRUT 41×21 1800	1800	120	6	3,70	2	CLM50D-KPS-41-21-18	CLM50D-KPS-41-21-18-HDZ
Подвес потолочный STRUT 41×21 2000	2000	120	6	4,04	2	CLM50D-KPS-41-21-20	CLM50D-KPS-41-21-20-HDZ
Подвес потолочный STRUT 41×21 2500	2500	120	6	4,90	2	CLM50D-KPS-41-21-25	CLM50D-KPS-41-21-25-HDZ
Подвес потолочный STRUT 41×21 3000	3000	120	6	5,76	2	CLM50D-KPS-41-21-30	CLM50D-KPS-41-21-30-HDZ

## Подвес потолочный STRUT 41×41



Применяется для:

- монтажа кабельных трасс к потолку или к полу,
- одностороннего монтажа консолей,
- монтажа консолей STRUT, консолей усиленных NKU.

Для монтажа подвесов к потолку или к полу рекомендуется использовать болт анкерный с гайкой M8/10×75 (4 шт.).

Для монтажа консолей рекомендуется использовать болт шестигранный M10×20 (2 шт.) и канальную гайку M10 (2 шт.).

Наименование	Длина*, мм	Ширина основания, мм	Толщина основания, мм	Масса, кг	Кол-во в упак., шт.	Артикул, исполнение 1	Артикул, исполнение 2
Подвес потолочный STRUT 41×41 200	200	120	6	1,09	2	CLM50D-KPS-41-41-02	CLM50D-KPS-41-41-02-HDZ
Подвес потолочный STRUT 41×41 300	300	120	6	1,34	2	CLM50D-KPS-41-41-03	CLM50D-KPS-41-41-03-HDZ
Подвес потолочный STRUT 41×41 400	400	120	6	1,58	2	CLM50D-KPS-41-41-04	CLM50D-KPS-41-41-04-HDZ
Подвес потолочный STRUT 41×41 500	500	120	6	1,82	2	CLM50D-KPS-41-41-05	CLM50D-KPS-41-41-05-HDZ
Подвес потолочный STRUT 41×41 600	600	120	6	2,06	2	CLM50D-KPS-41-41-06	CLM50D-KPS-41-41-06-HDZ
Подвес потолочный STRUT 41×41 700	700	120	6	2,31	2	CLM50D-KPS-41-41-07	CLM50D-KPS-41-41-07-HDZ
Подвес потолочный STRUT 41×41 800	800	120	6	2,55	2	CLM50D-KPS-41-41-08	CLM50D-KPS-41-41-08-HDZ
Подвес потолочный STRUT 41×41 1000	1000	120	6	3,03	2	CLM50D-KPS-41-41-10	CLM50D-KPS-41-41-10-HDZ
Подвес потолочный STRUT 41×41 1200	1200	120	6	3,52	2	CLM50D-KPS-41-41-12	CLM50D-KPS-41-41-12-HDZ
Подвес потолочный STRUT 41×41 1500	1500	120	6	4,25	2	CLM50D-KPS-41-41-15	CLM50D-KPS-41-41-15-HDZ
Подвес потолочный STRUT 41×41 1800	1800	120	6	4,97	2	CLM50D-KPS-41-41-18	CLM50D-KPS-41-41-18-HDZ
Подвес потолочный STRUT 41×41 2000	2000	120	6	5,46	2	CLM50D-KPS-41-41-20	CLM50D-KPS-41-41-20-HDZ
Подвес потолочный STRUT 41×41 2500	2500	120	6	6,67	2	CLM50D-KPS-41-41-25	CLM50D-KPS-41-41-25-HDZ
Подвес потолочный STRUT 41×41 3000	3000	120	6	7,88	2	CLM50D-KPS-41-41-30	CLM50D-KPS-41-41-30-HDZ

## Подвес потолочный STRUT 41×21



Применяется для:

- монтажа кабельных трасс к потолку или к полу,
- одностороннего и двухстороннего монтажа консолей,
- монтажа консолей STRUT, консолей усиленных NKU.

Для монтажа подвесов к потолку или к полу рекомендуется использовать болт анкерный с гайкой M8/10×75 (4 шт.).

Для монтажа консолей рекомендуется использовать болт шестигранный M10×20 (2 шт.) и канальную гайку M10 (2 шт.).

Наименование	Длина*, мм	Ширина основания, мм	Толщина основания, мм	Масса, кг	Кол-во в упак., шт.	Артикул, исполнение 1	Артикул, исполнение 2
Подвес потолочный STRUT двойной 41×21 200	200	120	6	1,29	1	CLM50D-KDS-41-21-02	CLM50D-KDS-41-21-02-HDZ
Подвес потолочный STRUT двойной 41×21 300	300	120	6	1,64	1	CLM50D-KDS-41-21-03	CLM50D-KDS-41-21-03-HDZ
Подвес потолочный STRUT двойной 41×21 400	400	120	6	1,98	1	CLM50D-KDS-41-21-04	CLM50D-KDS-41-21-04-HDZ
Подвес потолочный STRUT двойной 41×21 500	500	120	6	2,32	1	CLM50D-KDS-41-21-05	CLM50D-KDS-41-21-05-HDZ
Подвес потолочный STRUT двойной 41×21 600	600	120	6	2,66	1	CLM50D-KDS-41-21-06	CLM50D-KDS-41-21-06-HDZ
Подвес потолочный STRUT двойной 41×21 700	700	120	6	3,00	1	CLM50D-KDS-41-21-07	CLM50D-KDS-41-21-07-HDZ
Подвес потолочный STRUT двойной 41×21 800	800	120	6	3,34	1	CLM50D-KDS-41-21-08	CLM50D-KDS-41-21-08-HDZ
Подвес потолочный STRUT двойной 41×21 1000	1000	120	6	4,03	1	CLM50D-KDS-41-21-10	CLM50D-KDS-41-21-10-HDZ
Подвес потолочный STRUT двойной 41×21 1200	1200	120	6	4,71	1	CLM50D-KDS-41-21-12	CLM50D-KDS-41-21-12-HDZ
Подвес потолочный STRUT двойной 41×21 1500	1500	120	6	5,74	1	CLM50D-KDS-41-21-15	CLM50D-KDS-41-21-15-HDZ
Подвес потолочный STRUT двойной 41×21 1800	1800	120	6	6,76	1	CLM50D-KDS-41-21-18	CLM50D-KDS-41-21-18-HDZ
Подвес потолочный STRUT двойной 41×21 2000	2000	120	6	7,44	1	CLM50D-KDS-41-21-20	CLM50D-KDS-41-21-20-HDZ
Подвес потолочный STRUT двойной 41×21 2500	2500	120	6	9,15	1	CLM50D-KDS-41-21-25	CLM50D-KDS-41-21-25-HDZ
Подвес потолочный STRUT двойной 41×21 3000	3000	120	6	10,86	1	CLM50D-KDS-41-21-30	CLM50D-KDS-41-21-30-HDZ

\* Возможно изготовление любой длины подвесов потолочных в интервале от 200 до 3000 мм с шагом в 100 мм.

## Подвес потолочный STRUT двойной 41×41



Применяется для:

- монтажа кабельных трасс к потолку или к полу,
- одностороннего и двухстороннего монтажа консолей,
- монтажа консолей STRUT, консолей усиленных NKU.

Для монтажа подвесов к потолку или к полу рекомендуется использовать болт анкерный с гайкой M8/10×75 (4 шт.).

Для монтажа консолей рекомендуется использовать болт шестигранный M10×20 (2 шт.) и канальную гайку M10 (2 шт.).

Наименование	Длина*, мм	Ширина основания, мм	Толщина основания, мм	Масса, кг	Артикул, исполнение 1	Артикул, исполнение 2
Подвес потолочный STRUT двойной 41×21 200	200	120	6	1,29	CLM50D-KDS-41-41-02	CLM50D-KDS-41-41-02-HDZ
Подвес потолочный STRUT двойной 41×21 300	300	120	6	1,64	CLM50D-KDS-41-41-03	CLM50D-KDS-41-41-03-HDZ
Подвес потолочный STRUT двойной 41×21 400	400	120	6	1,98	CLM50D-KDS-41-41-04	CLM50D-KDS-41-41-04-HDZ
Подвес потолочный STRUT двойной 41×21 500	500	120	6	2,32	CLM50D-KDS-41-41-05	CLM50D-KDS-41-41-05-HDZ
Подвес потолочный STRUT двойной 41×21 600	600	120	6	2,66	CLM50D-KDS-41-41-06	CLM50D-KDS-41-41-06-HDZ
Подвес потолочный STRUT двойной 41×21 700	700	120	6	3,00	CLM50D-KDS-41-41-07	CLM50D-KDS-41-41-07-HDZ
Подвес потолочный STRUT двойной 41×21 800	800	120	6	3,34	CLM50D-KDS-41-41-08	CLM50D-KDS-41-41-08-HDZ
Подвес потолочный STRUT двойной 41×21 1000	1000	120	6	4,03	CLM50D-KDS-41-41-10	CLM50D-KDS-41-41-10-HDZ
Подвес потолочный STRUT двойной 41×21 1200	1200	120	6	4,71	CLM50D-KDS-41-41-12	CLM50D-KDS-41-41-12-HDZ
Подвес потолочный STRUT двойной 41×21 1500	1500	120	6	5,74	CLM50D-KDS-41-41-15	CLM50D-KDS-41-41-15-HDZ
Подвес потолочный STRUT двойной 41×21 1800	1800	120	6	6,76	CLM50D-KDS-41-41-18	CLM50D-KDS-41-41-18-HDZ
Подвес потолочный STRUT двойной 41×21 2000	2000	120	6	7,44	CLM50D-KDS-41-41-20	CLM50D-KDS-41-41-20-HDZ
Подвес потолочный STRUT двойной 41×21 2500	2500	120	6	9,15	CLM50D-KDS-41-41-25	CLM50D-KDS-41-41-25-HDZ
Подвес потолочный STRUT двойной 41×21 3000	3000	120	6	10,86	CLM50D-KDS-41-41-30	CLM50D-KDS-41-41-30-HDZ

5

## Держатель потолочный DR



Применяется для:

- монтажа кабельных трасс к потолку на шпильках,
- предотвращения излома шпильки в случае раскачивания трассы.

Наименование	Длина, мм	Ширина, мм	Высота, мм	Толщина, мм	Нагрузка, кг	Масса, кг	Кол-во в упак., шт.	Артикул, исполнение 1
Держатель потолочный DR	62	60	32	2,0	60	0,08	50	CLW10-DR

## Кронштейн потолочный одинарный SSU



Применяется для:

- монтажа перфорированного П-образного профиля к потолку или к полу.

Наименование	Длина, мм	Ширина, мм	Высота, мм	Толщина, мм	Масса, кг	Кол-во в упак., шт.	Артикул, исполнение 1	Артикул, исполнение 2
Кронштейн потолочный SSH	105	60	42	2	0,26	2	CLW10-SSU	CLW10-SSU-M-HDZ

## Кронштейн потолочный одинарный SSH



Применяется для:

- монтажа перфорированного П-образного профиля к потолку или к полу.

Наименование	Длина, мм	Ширина, мм	Высота, мм	Толщина, мм	Толщина основания, мм	Масса, кг	Кол-во в упак., шт.	Артикул, исполнение 1
Кронштейн потолочный SSH	115	60	40	2	5	0,81	2	CLW10-SSH

\* Возможно изготовление любой длины подвесов потолочных в интервале от 200 до 3000 мм с шагом в 100 мм.



## Кронштейн потолочный двойной



Применяется для:  
– монтажа перфорированного П-образного профиля к потолку или к полу.

Наименование	Длина, мм	Ширина, мм	Высота, мм	Толщина, мм	Толщина основания, мм	Масса, кг	Кол-во в упак., шт.	Артикул, исполнение 1
Кронштейн потолочный двойной 110 HDZ	115	60	80	2	5	1,22	2	CLW10-KPD-110-HDZ

## Скоба потолочная



Применяется для:  
– крепления к прямой или наклонной поверхности,  
– монтажа перфорированного П-образного профиля к потолку или к полу,  
– монтажа кронштейнов.

Наименование	Длина, мм	Ширина, мм	Высота, мм	Масса, кг	Кол-во в упак., шт.	Артикул, исполнение 1	Артикул, исполнение 2
Скоба потолочная	120	62	72,5	0,36	40	CLP1Q-050	CLP1Q-050-M-HDZ

## Кронштейн потолочный одинарный



Применяется для:  
– монтажа STRUT-профиля к потолку или к полу.

Для монтажа профиля рекомендуется использовать болт шестигранный M10×70 (2 шт.) и гайку со стопорным буртом M10 (2 шт.)

Наименование	Длина, мм	Ширина, мм	Высота, мм	Толщина, мм	Масса, кг	Кол-во в упак., шт.	Артикул, исполнение 1	Артикул, исполнение 2
Крепление потолочное для STRUT-профиля	105	110	110	4	1,10	2	CLM50D-KPS-41	CLM50D-KPS-41-HDZ

## Кронштейн потолочный двойной



Применяется для:  
– монтажа двойного STRUT-профиля к потолку или к полу.

Для монтажа профиля рекомендуется использовать болт шестигранный M10×60 (4 шт.) и гайку со стопорным буртом M10 (4 шт.)

Наименование	Длина, мм	Ширина, мм	Высота, мм	Толщина, мм	Масса, кг	Кол-во в упак., шт.	Артикул, исполнение 1	Артикул, исполнение 2
Крепление потолочное усиленное для STRUT-профиля	106	110	110	4	1,86	2	CLM50D-KPS-81	CLM50D-KPS-81-HDZ

## Крепление шарнирное для STRUT-профиля



Применяется для:  
– монтажа STRUT-профиля под углом к потолку или к полу.

Для монтажа профиля рекомендуется использовать болт шестигранный M10×70 (2 шт.) и гайку со стопорным буртом M10 (2 шт.)

Наименование	Длина, мм	Ширина, мм	Высота, мм	Толщина, мм	Масса, кг	Кол-во в упак., шт.	Артикул, исполнение 1	Артикул, исполнение 2
Крепление шарнирное для STRUT-профиля	150	150	112	4	1,49	2	CLM50D-HKS-150-40	CLM50D-HKS-150-40-HDZ

## Крепление стеновое для STRUT-профиля



Применяется для:  
– монтажа STRUT-профиля к стене.

Для монтажа профиля рекомендуется использовать болт шестигранный М10×70 и гайку со стопорным буртом М10

Наименование	Длина, мм	Ширина, мм	Высота, мм	Толщина, мм	Масса, кг	Кол-во в упак., шт.	Артикул, исполнение 1	Артикул, исполнение 2
Крепление стеновое для STRUT-профиля	145	40	49	4	0,27	13	CLM50D-SKS-050-40	CLM50D-SKS-050-40-HDZ

## Крепление стеновое для двойного STRUT-профиля



Применяется для:  
– монтажа STRUT-профиля к стене.

Для монтажа профиля рекомендуется использовать болт шестигранный М10×70 (2 шт.) и гайку со стопорным буртом М10 (2 шт.)

Наименование	Длина, мм	Ширина, мм	Высота, мм	Толщина, мм	Масса, кг	Кол-во в упак., шт.	Артикул, исполнение 1	Артикул, исполнение 2
Крепление стеновое для двойного STRUT-профиля	145	40	90	4	0,36	10	CLM50D-SKS-090-40	CLM50D-SKS-090-40-HDZ

5

## Крепление приварное для STRUT-профиля

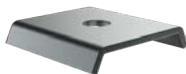


Применяется для:  
– приварки к металлическим несущим конструкциям с последующим креплением STRUT-профиля метизами.

Для монтажа профиля рекомендуется использовать болт шестигранный М10×70 (2 шт.) и гайку со стопорным буртом М10 (2 шт.)

Наименование	Длина, мм	Ширина, мм	Высота, мм	Толщина, мм	Масса, кг	Кол-во в упак., шт.	Артикул, исполнение 1
Крепление приварное для STRUT-профиля	150	51	44	4	0,53	60	CLM50D-PKS-150-40-BS

## Пластина опорная для STRUT-профиля



Применяется для:  
– монтажа STRUT-профиля к стене,  
– монтажа шпильки в STRUT-профиль,  
– крепления хомутов трубных и другого оборудования на STRUT-профиле.

Наименование	Длина, мм	Ширина, мм	Высота, мм	Толщина, мм	Масса, кг	Кол-во в упак., шт.	Артикул, исполнение 1	Артикул, исполнение 2
Пластина опорная для STRUT-профиля	50	50	10	2,5	0,06	64	CLM50D-POS-41-25	CLM50D-POS-41-25-HDZ

## Кронштейн стеновой



Применяется для:  
– напольного и настенного крепления кабельной трассы.

Возможна организация Т-образного соединения металлических лотков.

Наименование	Длина, мм	Ширина, мм	Толщина, мм	Масса, кг	Кол-во в упак., шт.	Артикул, исполнение 1	Артикул, исполнение 2
Кронштейн стеновой	90	50	2	0,15	10	CLP1-UKK	CLP1-UKK-M-HDZ

## Скоба подвеса нижняя



Применяется для:

– организации подвеса кабельной трассы с помощью шпильки или непосредственно к несущей поверхности.

Ширина лотка	Длина, мм	Ширина, мм	Высота, мм	Толщина, мм	Масса, кг	Кол-во в упак., шт.	Артикул, исполнение 1	Артикул, исполнение 2
100	128	40	120	2	0,22	10	CLP1-SPN-100	CLP1-SPN-100-M-HDZ
150	178	46	132	2	0,25	10	CLP1-SPN-150	CLP1-SPN-150-M-HDZ
200	228	46	132	2	0,37	10	CLP1-SPN-200	CLP1-SPN-200-M-HDZ
300	328	46	132	2	0,48	10	CLP1-SPN-300	CLP1-SPN-300-M-HDZ
400	428	46	132	2	0,58	10	CLP1-SPN-400	CLP1-SPN-400-M-HDZ
500	528	46	132	2	0,69	10	CLP1-SPN-500	CLP1-SPN-500-M-HDZ

## Скоба подвеса верхняя



Применяется для:

– организации подвеса кабельной трассы с помощью шпильки или непосредственно к несущей поверхности.

Ширина лотка	Длина, мм	Ширина, мм	Высота, мм	Толщина, мм	Масса, кг	Кол-во в упак., шт.	Артикул, исполнение 1	Артикул, исполнение 2
100	128	40	120	2	0,22	10	CLP1-SPV-100	CLP1-SPV-100-M-HDZ
150	178	46	132	2	0,28	10	CLP1-SPV-150	CLP1-SPV-150-M-HDZ
200	228	46	132	2	0,33	10	CLP1-SPV-200	CLP1-SPV-200-M-HDZ
300	328	46	132	2	0,44	10	CLP1-SPV-300	CLP1-SPV-300-M-HDZ
400	428	46	132	2	0,55	10	CLP1-SPV-400	CLP1-SPV-400-M-HDZ
500	528	46	132	2	0,65	10	CLP1-SPV-500	CLP1-SPV-500-M-HDZ

## Стойка настенная



Применяется для:

– организации настенного или напольного монтажа кабельной трассы.

Ширина лотка	Длина, мм	Ширина, мм	Высота, мм	Толщина, мм	Масса, кг	Кол-во в упак., шт.	Артикул, исполнение 1	Артикул, исполнение 2
50	137	50	30	2	0,12	10	CLW10-SNP-50	CLW10-SNP-50-M-HDZ
100	187	50	30	2	0,16	10	CLW10-SNP-100	CLW10-SNP-100-M-HDZ
150	237	50	30	2	0,19	10	CLW10-SNP-150	CLW10-SNP-150-M-HDZ
200	287	50	30	2	0,23	10	CLW10-SNP-200	CLW10-SNP-200-M-HDZ
300	387	50	30	2	0,32	10	CLW10-SNP-300	CLW10-SNP-300-M-HDZ
400	487	50	30	2	0,40	10	CLW10-SNP-400	CLW10-SNP-400-M-HDZ
500	587	50	30	2	0,48	10	CLW10-SNP-500	CLW10-SNP-500-M-HDZ

## Продукция ГЭМ

### Стойка кабельная ГЭМ



Применяется для:

– монтажа кабельных трасс к стене или потолку.

Наименование	Длина, мм	Ширина, мм	Высота, мм	Толщина, мм	Кол-во отверстий для монтажа полок	Масса, кг	Кол-во в упак., шт.	Артикул, исполнение 1	Артикул, исполнение 2
K1150	400	26	60	2,5	8	0,64	20	CLW10-GEM-SK-400	CLW10-GEM-SK-400-UT15
K1151	600	26	60	2,5	12	0,95	20	CLW10-GEM-SK-600	CLW10-GEM-SK-600-UT15
K1152	800	26	60	2,5	16	1,37	10	CLW10-GEM-SK-800	CLW10-GEM-SK-800-UT15
K1153	1200	26	60	2,5	24	1,89	10	CLW10-GEM-SK-1200	CLW10-GEM-SK-1200-UT15
K1154	1800	26	60	2,5	36	2,88	10	CLW10-GEM-SK-1800	CLW10-GEM-SK-1800-UT15
K1155	2200	26	60	2,5	44	3,54	10	CLW10-GEM-SK-2200	CLW10-GEM-SK-2200-UT15

## Полка кабельная ГЭМ



Применяется для:  
 - монтажа в стойку кабельную ГЭМ,  
 - монтажа кабельных трасс к стене или потолку.

Наименование	Длина, мм	Ширина, мм	Высота, мм	Толщина, мм	Рабочая нагрузка, кг	Масса, кг	Кол-во в упак., шт.	Артикул, исполнение 1	Артикул, исполнение 2
K1160	175	160	51	2	18	0,30	12	CLW10-GEM-PK-150	CLW10-GEM-PK-150-UT15
K1161	267	250	60	2	27	0,44	12	CLW10-GEM-PK-250	CLW10-GEM-PK-250-UT15
K1162	367	350	63	2	40	0,60	12	CLW10-GEM-PK-350	CLW10-GEM-PK-350-UT15
K1163	467	450	76	2	50	0,82	12	CLW10-GEM-PK-450	CLW10-GEM-PK-450-UT15

## Скоба ГЭМ

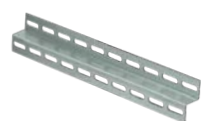


Применяется для:  
 - крепления стоек K1150-K1155 к несущей поверхности.

Наименование	Длина, мм	Ширина, мм	Высота, мм	Толщина, мм	Масса, кг	Кол-во в упак., шт.	Артикул, исполнение 1	Артикул, исполнение 2
Скоба K1157	160	45	30	2	0,14	50	CLW10-GEM-KS-1157	CLW10-GEM-KS-1157-UT15

5

## Профиль перфорированный Z-образный ГЭМ



Применяется для:  
 - монтажа вертикальных кабельных трасс,  
 - монтажа оборудования к стенам и потолку.

Наименование	Длина, мм	Ширина, мм	Высота, мм	Толщина, мм	Масса, кг	Кол-во в упак., шт.	Артикул, исполнение 1	Артикул, исполнение 2
K238	2000	30	67,5	2,5	3,10	2	CLW10-GEM-PZ-238-20	CLW10-GEM-PZ-238-20-UT15
K239	2000	40	97	3	5,28	2	CLW10-GEM-PZ-239-20	CLW10-GEM-PZ-239-20-UT15
K241	2000	40	62	2	2,61	2	CLW10-GEM-PZ-241-20	CLW10-GEM-PZ-241-20-UT15

## Профиль перфорированный L-образный ГЭМ



Применяется для:  
 - монтажа вертикальных кабельных трасс,  
 - монтажа оборудования к стенам и потолку.

Наименование	Длина, мм	Ширина, мм	Высота, мм	Толщина, мм	Масса, кг	Кол-во в упак., шт.	Артикул, исполнение 1	Артикул, исполнение 2
K237	2000	36	50	3	3,28	2	CLW10-GEM-PL-237-20	CLW10-GEM-PL-237-20-UT15
K242	2000	40	60	4	4,81	2	CLW10-GEM-PL-242-20	CLW10-GEM-PL-242-20-UT15

## Полоса ГЭМ



Применяется для:  
 - изготовления различных конструкций при электромонтажных работах.

Наименование	Длина, мм	Ширина, мм	Толщина, мм	Масса, кг	Кол-во в упак., шт.	Артикул, исполнение 1	Артикул, исполнение 2
ПП30 K202	2000	30	3	1,26	10	CLW10-GEM-PP-30	CLW10-GEM-PP-30-UT15
ПП40 K106	2000	40	4	1,73	10	CLW10-GEM-PP-40	CLW10-GEM-PP-40-UT15