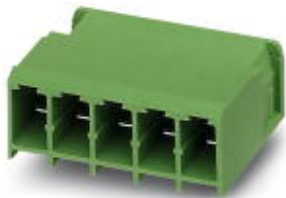


Разъем печатной платы - РС 4/12-G-7,62 - 1804894

Обратите внимание на то, что приведенные здесь данные взяты из online-каталога. Полная информация и данные содержатся в документации пользователя. Действуют Общие условия использования для информации, загруженной из интернета. (<http://phoenixcontact.ru/download>)

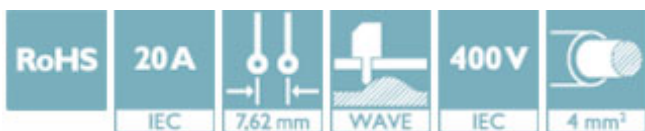


На рисунке показан 5-контактный вариант изделия


Корпусная часть для печатных плат, номинальный ток: 20 А, расчетное напряжение (III/2): 630 В, полюсов: 12, размер шага: 7,62 мм, цвет: зеленый, поверхность контакта: олово, монтаж: Пайка волной припоя, Крепежный фланец: Дополнительные принадлежности арт. № 1827570

Преимущества для Вас

- Известный принцип монтажа обеспечивает возможность применения во всем мире



Коммерческие данные

Упаковочная единица	50 stk
GTIN	 4 017918 046330
GTIN	4017918046330
Вес/шт. (без упаковки)	20,990 GRM

Технические данные

Размеры

Длина [l]	29 мм
Ширина	91,42 мм
Размер шага	7,62 мм
Размер a	83,82 мм
Ширина [w]	91,42 мм
Высота [h]	19,25 мм
Высота	14,25 мм
Длина штыря под пайку	5 мм
Размеры штыря	1 x 0,8 мм
Длина	29 мм

Общие сведения

Серия изделий	PC 4/..-G
---------------	-----------

Разъем печатной платы - РС 4/12-G-7,62 - 1804894

Технические данные

Общие сведения

Группа изоляционного материала	I
Расчетное импульсное напряжение (III/3)	6 кВ
Расчетное импульсное напряжение (III/2)	6 кВ
Расчетное импульсное напряжение (II/2)	6 кВ
Расчетное напряжение (III/3)	400 В
Расчетное напряжение (III/2)	630 В
Расчетное напряжение (II/2)	630 В
Подключение согласно стандарту	EN-VDE
Номинальный ток I _N	20 А
Максимальный ток нагрузки	20 А
Изоляционный материал	РА
Класс воспламеняемости согласно UL 94	V0
Цвет	зеленый
Полюсов	12

Стандарты и предписания

Подключение согласно стандарту	EN-VDE
	CSA
Класс воспламеняемости согласно UL 94	V0

Environmental Product Compliance

China RoHS	Период времени для применения по назначению: не ограничен = EFUP-e
	Не содержит опасных веществ, выходящих за пределы пороговых значений

Сертификаты

Сертификаты

Сертификаты

DNV GL / CSA / RS / BV / LR / EAC / cULus Recognized


Сертификация для взрывоопасных зон

Подробности сертификации

DNV GL		http://exchange.dnv.com/tari/	TAE00001EZ
--------	--	---	------------

Разъем печатной платы - РС 4/12-G-7,62 - 1804894

Сертификаты


CSA		http://www.csagroup.org/services-industries/product-listing/	13631
		B	C
Номинальное напряжение UN		300 В	300 В
Номинальный ток IN		20 А	20 А

RS		http://www.rs-head.spb.ru/en/index.php	17.00014.272
----	---	---	--------------

BV		http://www.veristar.com/portal/veristarinfo/generalinfo/approved/approvedProducts/equipmentAndMaterials	35433/AO BV
----	---	---	-------------

LR		http://www.lr.org/en	96/20012
----	---	---	----------

EAC			B.01742
-----	---	--	---------

cULus Recognized		http://database.ul.com/cgi-bin/XYV/template/LISEXT/1FRAME/index.htm	E60425-19920722
		B	C
Номинальное напряжение UN		300 В	300 В
Номинальный ток IN		30 А	30 А