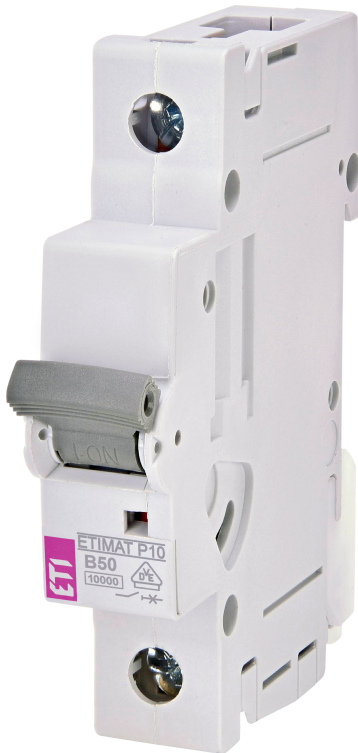


ETIMAT P10 1p B50



Особенности

Артикул	275000103
Наименование	ETIMAT P10 1p B50
Вес	118.3
Группа	Модульные автоматические выключатели и аксессуары
Назначение	Автоматические выключатели
Отключающая способность (кА)	10
Характеристика срабатывания	B
Номинальный ток	50
Количество полюсов	1
Серия	ETIMAT P10 10kA

Веб-страница продукта [🔗](#)

Другая документация



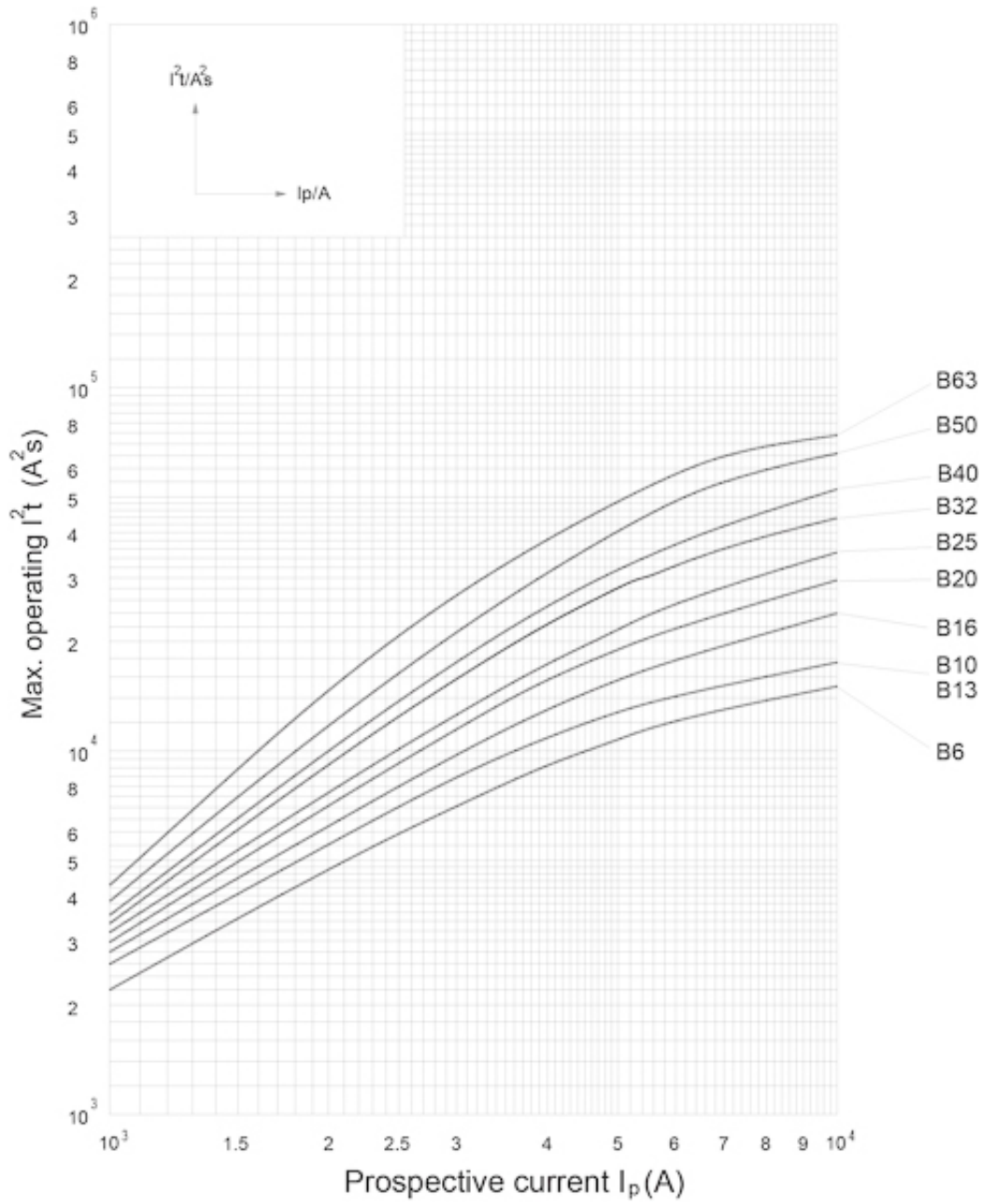
[CE сертификат](#)
[Технические данные](#)
[3D Model](#)



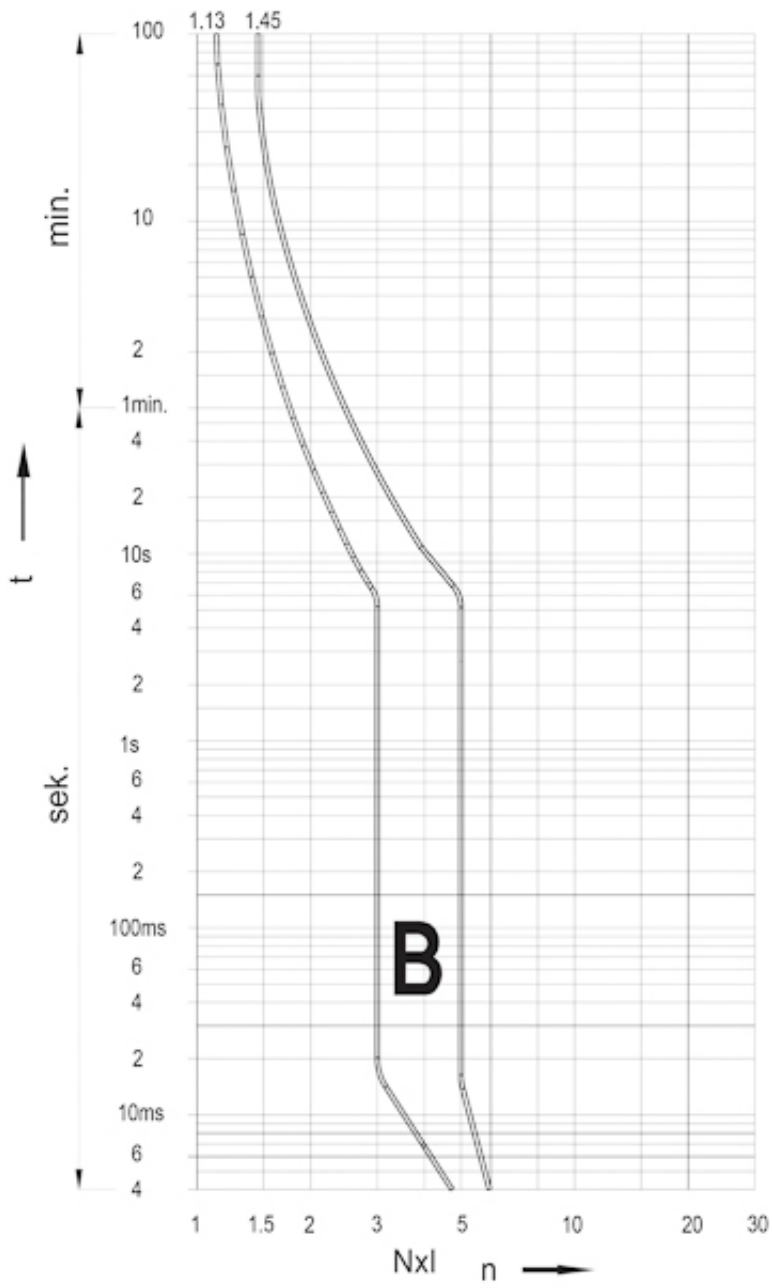
ETIM международная спецификация

Частота	50Hz
Тип напряжения	Переменный ток (AC)
Глубина ниши для монтажа	69,5mm
Номинальный ток	50 A
Номинальное рабочее напряжение	230V
Характеристика срабатывания (кривая тока)	B
Количество полюсов	1
Класс токоограничения	3
Категория перенапряжения	3
Степень загрязнения	
Ширина по количеству модулей	1
Степень защиты (IP)	IP20
Отключение нейтрали	
Отключающая способность по EN 60898	10kA
Отключающая способность по IEC 60947-2	kA
Дополнительные аксессуары	true
Количество полюсов (общее)	1

Технические характеристики



Токо - временные характеристики



Габаритные размеры



Обозначение/Подключение



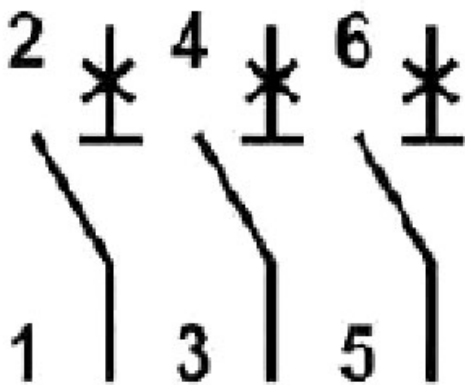
1p



1p+N



2p



3p



3p+N