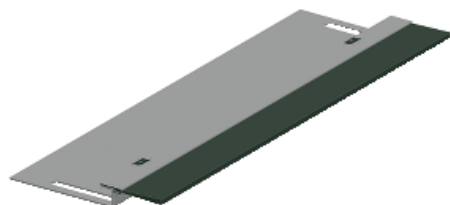


Технические характеристики продукта

Характеристики

NSYSMBCE6

2 сальниковых уплотнителя 600мм



Основные характеристики

Диапазон	Spacial
Тип устройства или его аксессуаров	Щеточное уплотнение
Категория - аксессуар/отдельная деталь	Комплектующие управления кабелями
Область применения	Универсальный
Совместимость серий продукта	Spacial Spacial SM компактный шкаф
Состав устройства	2 уплотнитель
Количество в одном комплекте	Комплект из 1 шт.

Дополнительные характеристики

Монтажная опора	Стандартная плата кабельного ввода
Способ установки	Закреплены
Высота	35 мм
Ширина	Номинальн. : 600 мм 500 мм
Глубина	34 мм

Экологичность предложения

Соответствие экологическому статусу	Продукт категории Green Premium
Директива RoHS (формат даты: YYWW, 2 цифры года и 2 цифры номера недели)	Соответствует - с 0940 - Декларация о соответствии Schneider Electric Декларация о соответствии Schneider Electric
Регламент REACh	Продукт не содержит особо опасных веществ в количествах, превышающее норму. Продукт не содержит особо опасных веществ в количествах, превышающее норму.
Экологический профиль продукта	Доступно Экологический профиль продукта
Инструкция по утилизации продукта	Не требует специальных действий для утилизации

Гарантия на оборудование

Период

Срок гарантии на данное оборудование составляет 18 месяцев со дня ввода его в эксплуатацию, что подтверждается соответствующим документом, но не более 24 месяцев с даты поставки
