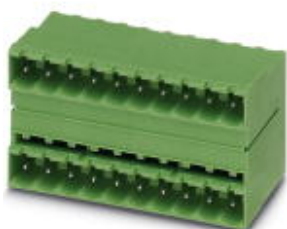


## Компоненты для проходного монтажа - MDSTB 2,5/ 4-G1-5,08 OG - 1717107

Обратите внимание на то, что приведенные здесь данные взяты из online-каталога. Полная информация и данные содержатся в документации пользователя. Действуют Общие условия использования для информации, загруженной из интернета. (<http://phoenixcontact.ru/download>)

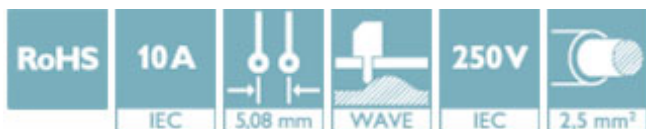


Корпусная часть для печатных плат, номинальный ток: 10 А, расчетное напряжение (III/2): 320 В, полюсов: 4, размер шага: 5,08 мм, цвет: оранжевый, поверхность контакта: олово, монтаж: Пайка волной припоя


На рисунке показан 10-полюсный вариант с 20 контактами

### Преимущества для Вас

- Наивысшая гибкость в процессе проектирования устройств — разъем на плату для штекерных разъемов с различными технологиями подключения
- Простота замены печатных плат благодаря штекерным блокам
- Известный принцип монтажа обеспечивает возможность применения во всем мире
- Подсоединение проводников на нескольких ярусах обеспечивает высокую плотность контактов



### Коммерческие данные

Упаковочная единица	50 stk
Минимальный объем заказа	50 stk
GTIN	 4 046356 140638
GTIN	4046356140638
Вес/шт. (без упаковки)	6,960 GRM
Примечание	Позаказное производство (возврат невозможен)

### Технические данные

#### Размеры

Длина [ l ]	22 мм
Ширина	21,88 мм
Размер шага	5,08 мм
Размер a	15,24 мм
Ширина [ w ]	21,88 мм
Высота [ h ]	32,5 мм

## Компоненты для проходного монтажа - MDSTB 2,5/ 4-G1-5,08 OG - 1717107

### Технические данные

#### Размеры

Высота	29 мм
Длина штыря под пайку	3,5 мм
Размеры штыря	1 x 1 мм
Длина	22 мм

#### Общие сведения

Серия изделий	MDSTB 2,5/..-G1
Расчетное напряжение (III/3)	250 В
Подключение согласно стандарту	EN-VDE
Номинальный ток I <sub>N</sub>	10 А
Цвет	оранжевый
Полюсов	4

#### Стандарты и предписания

Подключение согласно стандарту	EN-VDE
	CSA

#### Environmental Product Compliance

China RoHS	Период времени для применения по назначению: не ограничен = EFUP-e
	Не содержит опасных веществ, выходящих за пределы пороговых значений

### Сертификаты


#### Сертификаты

#### Сертификаты

IECEE CB Scheme / VDE Gutachten mit Fertigungsüberwachung / EAC / cULus Recognized

#### Сертификация для взрывоопасных зон

#### Подробности сертификации

IECEE CB Scheme		<a href="http://www.iecee.org/">http://www.iecee.org/</a>	DE1-58978-B1B2
Номинальное напряжение UN	250 В		
Номинальный ток IN	10 А		

# Компоненты для проходного монтажа - MDSTB 2,5/ 4-G1-5,08 OG - 1717107

## Сертификаты

VDE Gutachten mit Fertigungsüberwachung		<a href="http://www2.vde.com/de/Institut/Online-Service/VDE-gepruefteProdukte/Seiten/Online-Suche.aspx">http://www2.vde.com/de/Institut/Online-Service/ VDE-gepruefteProdukte/Seiten/Online-Suche.aspx</a>	40004701
Номинальное напряжение UN	250 В		
Номинальный ток IN	10 А		

EAC		B.01742
-----	--	---------

cULus Recognized		<a href="http://database.ul.com/cgi-bin/XYV/template/LISEXT/1FRAME/index.htm">http://database.ul.com/cgi-bin/XYV/template/LISEXT/1FRAME/index.htm</a>	E60425-19931011
	D	B	
Номинальное напряжение UN	300 В	300 В	
Номинальный ток IN	10 А	15 А	