

# Передатчик 5-канальный

# FW-RC5

## Руководство по эксплуатации

F&Wave



## ЕВРОАВТОМАТИКА «F&F»

### Служба технической поддержки:

РБ г. Лида, ул. Минская, 18А, тел./факс: + 375 (154) 65 72 57, 60 03 80, + 375 (29) 319 43 73, 869 56 06, e-mail: support@fif.by

### Управление продаж:

РБ г. Лида, ул. Минская, 18А, тел./факс: + 375 (154) 65 72 56, 60 03 81, + 375 (29) 319 96 22, (33) 622 25 55, e-mail: sales@fif.by

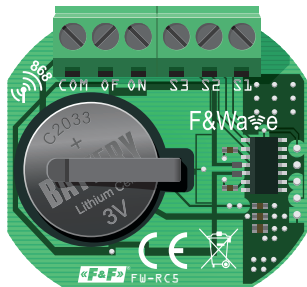
## Назначение

Пульт дистанционного управления FW-RC10 предназначен для дистанционного управления по радиоканалу (вкл./выкл., диммировать) приемниками (исполнительными устройствами) F&Wave (FW-R1P, FW-R2D, FW-R2P, FW-D1P, FW-D1D, FW-LED2P, FW-LED2D, FW-STR1P, FW-STR1D, FW-R1P-P, FW-R1D-P, FW-R2D-P, FW-R2P-P, FW-STR1P-P, FW-STR1D-P).

## Технические характеристики

Напряжение питания, В	3 DC
Потребляемый ток, А	
- при нажатой кнопке, мА	20
- в режиме ожидания, нА	15
Частота радиоканала, МГц	868
Тип элемента питания	CR2032
Время работы элемента питания	~ 15 часов
	при передаче сигнала
	(при нажатой кнопке)
Диапазон рабочих температур, °С	-25...+50
Тип корпуса	PDT
Габариты (ШхВхГ), мм	45,5х40х8

## Вид



## Управление

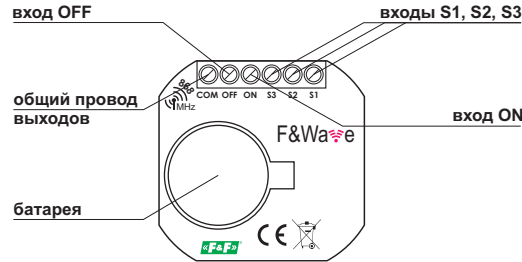
Передатчик FW-RC5 работают с модулем F&Wave по принципу бистабильного реле: одно нажатие клавиши (кнопки) включает нагрузку, второе нажатие выключает нагрузку. Длительное нажатие кнопки (более 1 секунды) увеличивает или уменьшает яркость с шагом 10 %.

Учитывая характер передачи и ретрансляции сигнала, не следует использовать одни и те же кнопки на передатчике чаще чем через 2 секунды. Переключение приемника может происходить с небольшим опозданием.

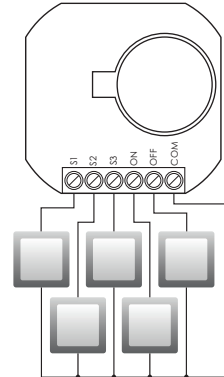
## Замена элемента питания

1. Вынуть осторожно элемент питания из гнезда, запомнив полярность.
2. Установить новый элемент питания, внимательно соблюдая полярность. Выводом «+» элемента питания кверху.

## Описание устройства FW-RC5



## Схема подключения

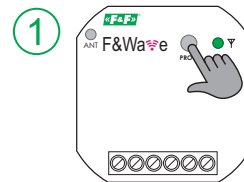


S1 – Вход управления канала 1  
 S2 – Вход управления канала 2  
 S3 – Вход управления канала 3  
 ON – Вход «Вкл. ВСЕ»  
 OFF – Вход «Выкл. ВСЕ»  
 COM – Общий провод входов

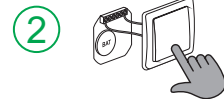
## ВНИМАНИЕ!

Управляющий вход не работает с выключателями с подсветкой!

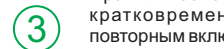
## Программирование



После подключения к сети питания приемника (исполнительного устройства F&Wave) нажать и удерживать кнопку PROG до тех пор, пока не включится нагрузка на выходе и погаснет индикатор связи с символом  $\text{M}$ .



Нажмите желаемую клавишу на выключателе, подключенном к модулю.



Правильное сопряжение будет подтверждено кратковременным отключением выхода и повторным включением индикатора связи.

## ВНИМАНИЕ!

Выход из режима программирования происходит автоматически через 30 секунд ожидания сигнала с передатчика или при коротком нажатии кнопки PROG. Удалить привязку передатчика от приемника можно только путем очистки списка всех передатчиков в приемнике. Чтобы очистить список передатчиков, привязанных к приемнику, необходимо нажать кнопку PROG и удерживать ее в течение не менее 10 секунд. Быстрое мигание индикатора связи сигнализирует об очистке памяти приемника.

## Условия эксплуатации

Климатическое исполнение УХЛ4, диапазон рабочих температур от -25 до +65 °С, относительная влажность воздуха до 80 % при 25 °С. Рабочее положение в пространстве – произвольное. Высота над уровнем моря до 2000 м. Окружающая среда – взрывобезопасная, не содержащая пыли в количестве, нарушающем работу реле, а также агрессивных газов и паров в концентрациях, разрушающих металлы и изоляцию. По устойчивости к перенапряжениям и электромагнитным помехам устройство соответствует ГОСТ IEC 60730-1.

## Условия реализации и утилизации

Изделия реализуются через дилерскую сеть предприятия. Утилизировать как электронную технику.

## Условия транспортировки и хранения

Транспортировка изделия может осуществляться любым видом закрытого транспорта, обеспечивающим сохранение упакованных изделий от механических воздействий и воздействий атмосферных осадков. Хранение изделия должно осуществляться в упаковке производителя в закрытых помещениях с естественной вентиляцией при температуре окружающего воздуха от -50 °С до +50 °С и относительной влажности не более 80 % при температуре +25 °С.

## Обслуживание

При техническом обслуживании изделия необходимо соблюдать «Правила техники безопасности и технической эксплуатации электроустановок потребителей». При обнаружении видимых внешних повреждений корпуса изделия дальнейшая его эксплуатация запрещена. Гарантийное обслуживание производится производителем изделия. Послегарантийное обслуживание изделия выполняется производителем по действующим тарифам. Перед отправкой на ремонт изделие должно быть упаковано в заводскую или другую упаковку, исключающую механические повреждения.

## Описание системы



F&Wave - это семейство беспроводных радиоуправляемых устройств с диапазоном до 100 м \*. Приемники поставляются в версии для монтажа на DIN-рейку (корпус 1S) и в коробке для скрытого монтажа Ø60. Передатчики поставляются как ручные пульты дистанционного управления, самостоятельные настенные кнопки и в варианте для монтажа в скрытой коробке. Приемники повторно передают управляющие сигналы. Устройство, которое получает управляющий сигнал от передатчика, автоматически отправит его дальше, что позволяет увеличить радиус действия пульта дистанционного управления.

\* Диапазон до 100 м в открытом пространстве без наличия посторонних факторов. При наличии строительных конструкций и при наличии источников помех (линий электропередач, передатчиков и т.д.) фактический диапазон может быть меньше.

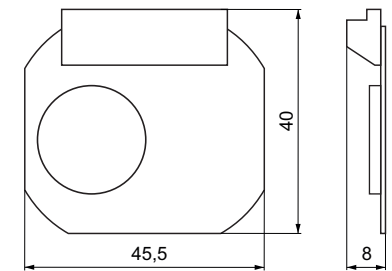
## Требование безопасности

Эксплуатация изделия должна осуществляться в соответствии с требованиями, изложенными в руководстве по эксплуатации. Перед установкой необходимо убедиться в отсутствии внешних повреждений устройства. Изделие, имеющее внешние механические повреждения, эксплуатировать запрещается. Не устанавливайте изделие без защиты в местах, где возможно попадание воды или солнечных лучей. Изделие должно устанавливаться и обслуживаться квалифицированным персоналом. При подключении изделия необходимо следовать схеме подключения.

## Гарантийные обязательства

Гарантийный срок эксплуатации изделия – 24 месяца с даты продажи. Срок службы – 10 лет. При отсутствии даты продажи гарантийный срок исчисляется с даты изготовления. ООО «Евроавтоматика Фиф» гарантирует ремонт или замену вышедшего из строя изделия при соблюдении правил эксплуатации и отсутствии механических повреждений. В гарантийный ремонт не принимаются: - изделия, предьявленные без паспорта предприятия; изделия, бывшие в негарантийном ремонте; - изделия, имеющие повреждения механического характера; - изделия, имеющие повреждения голографической наклейки. Предприятие изготовитель оставляет за собой право вносить конструктивные изменения в изделия без уведомления потребителя с целью улучшения их качества и не влияющие на технические характеристики и работу изделия.

## Размеры



## Драгоценные металлы отсутствуют

## Свидетельство о приемке

Передатчик FW-RC5 изготовлен и принят в соответствии с требованиями действующей технической документации и признан годным к эксплуатации.

Штамп ОТК	Дата выпуска	Дата продажи