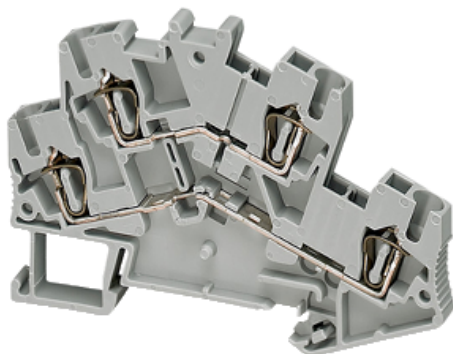


# Технические характеристики продукта

## Характеристики

# NSYTRR44DBL

Linergy проходной клеммный блок - 4мм<sup>2</sup> 28А  
2-уровн. 1x1 пружинный - синий



### Основные характеристики

Диапазон	Linergy
Наименование изделия	Linergy TR
Тип устройства или его аксессуаров	Клеммная коробка
Краткое название устройства	TRR
Категория - аксессуар/отдельная деталь	Аксессуары присоединений
Тип клеммного блока	Проходное соединение
Уровень клеммного блока	2
Исполнение выключателя	Защелкивающийся
Номинальн. сечение	4 мм <sup>2</sup>
Длина	92.4 мм
Цвет	Синий
Количество в одном комплекте	Комплект из 50 шт.

### Дополнительные характеристики


Ширина	6.2 мм
Высота	55 мм
Присоединения	1x пружинный зажим : со стороны источника питания 1x пружинный зажим : верхние
Кол-во зажимов	2
Тип присоединения	Верхний
Кол-во входов для измерения	4
Сечение кабеля	0.2...4 мм <sup>2</sup> , гибкий с кабельным наконечником 0,08...4 мм <sup>2</sup> , жесткий кабель без наконечника 0,08...4 мм <sup>2</sup> , гибкий без наконечника 0.08...6 мм <sup>2</sup> , жесткий кабель с кабельным наконечником
Длина зачистки проводов	10 мм
Тип инструмента	Соединение : отвёртка с плоским жалом Разъединитель : отвёртка с плоским жалом
[Ue] номинальное рабочее напряжение	600 В cURus 500 V в соответствии с EN/IEC 60947-7-1
[In] номинальный ток	30 А cURus 28 А в соответствии с EN/IEC 60947-7-1
Материал	Полиамид 6/6 (изолированный корпус)

	Copper alloy (connector and screw) Copper alloy (commoning link) Chromium-nickel steel (spring)
Потери в диэлектрике	0.01 при 1 МГц в соответствии с IEC 60250 0.01 при 1 МГц в соответствии с VDE 0303-T4
Диэлектрическая постоянная	3.7 при 1 МГц
Удельное сопротивление	10000 МОм·м в соответствии с IEC 60093 10000 МОм·м в соответствии с VDE 0303-T30
Поверхностное сопротивление	1000 GΩ в соответствии с IEC 60093 1000 GΩ в соответствии с VDE 0303-T30
Сопротивление току утечки	500 СТИ (> 400 кВ) в соответствии с IEC 60093 500 СТИ (> 400 кВ) в соответствии с VDE 0303-T30
Огнестойкость	V0, толщина 0.8 мм в соответствии с UL 94
Масса продукта	18 г
Совместимость серий продукта	Prisma - G Prisma - P Pragma Prisma - PH Prisma - Pack Spacial KAedra TeSys
Совместимость изделий	Шкафы Spacial

## Условия эксплуатации

Сертификация продукта	ATEX CSA cURus DNV GL LR VDE IEC-Ex EAC
Электрическая прочность изоляции	1000 В в соответствии с IEC 60243-1
Рабочая температура окружающей среды	-40...130 °C в соответствии с IEC 60216-1 -40...130 °C в соответствии с VDE 0304-T21

## Экологичность предложения

Директива RoHS (формат даты: YYWW, 2 цифры года и 2 цифры номера недели)	Соответствует - с 1351 - Декларация о соответствии Schneider Electric  <a href="#">Декларация о соответствии Schneider Electric</a>
Регламент REACH	Продукт не содержит особо опасных веществ в количествах, превышающее норму. <b>Продукт не содержит особо опасных веществ в количествах, превышающее норму.</b>

## Гарантия на оборудование

Период	Срок гарантии на данное оборудование составляет 18 месяцев со дня ввода его в эксплуатацию, что подтверждается соответствующим документом, но не более 24 месяцев с даты поставки
--------	---