



версия	
торговая марка изделия	SENTRON
наименование изделия	Компактный авт. выключатель
наименование изделия / согласно файлу UL	LDAE
исполнение изделия	Защита установок
исполнение выключателя нагрузки / согласно UL 489 / автоматический выключатель для систем нагрева, кондиционирования воздуха и охлаждения (тип HACR)	да
исполнение расцепителя макс. тока	ETU330
функция защиты расцепителя макс. тока	LIG
число полюсов	4
Общие технические данные	
Управляющее напряжение 2	600 V
мощность потерь \[Вт] / макс.	13 W
мощность потерь \[Вт] / при расчетном значении тока / при переменном токе / в теплом рабочем состоянии / на каждый полюс	4,33 W
механический срок службы (коммутационных циклов) / типичный	20 000
коммутационная износостойкость / при AC-1 / при 380/415 V	9 000
коммутационная износостойкость / при AC-1 / при 690 V	5 000
коммутационная износостойкость / при 480 V	9 000
коммутационная износостойкость / при 600 V	9 000
характеристика изделия / для нейтрального провода / с возможностью дооснащения / защита от коротких замыканий и перегрузки	нет
исполнение контроля замыканий на землю	Образование суммарного тока L + N - проводник
функция изделия	
• функция связи	нет
• прочие измерительные функции	нет
электричество	
маркировка / согласно UL 489 / выключатель 100% номинала	да
рабочий ток	
• при 55 °C	100 A
• при 60 °C	100 A
• при 65 °C	100 A
• при 70 °C	100 A

Коммутационная способность IEC 60947	
класс коммутационной способности автоматического выключателя	Д
ном. предельная отключающая способность при коротком замыкании (Icu) <ul style="list-style-type: none"> • при 240 В • при 415 В • при 690 В 	200 kA 150 kA 2,5 kA
ном. рабочая отключающая способность при коротком замыкании (Ics) <ul style="list-style-type: none"> • при 240 В • при 415 В • при 690 В 	200 kA 150 kA 2,5 kA
включающая способность при коротком замыкании (Icm) <ul style="list-style-type: none"> • при 240 В • при 415 В • при 690 В 	440 kA 330 kA 3,8 kA
Коммутационная способность UL 489	
отключающая способность по току <ul style="list-style-type: none"> • при 240 В • при 480 В • при 600 В 	200 kA 150 kA 50 kA
Настраиваемые параметры	
регулируемый порог срабатывания по току / токозависимого расцепителя перегрузки / исходное значение	40 А
регулируемый порог срабатывания по току / токозависимого расцепителя перегрузки / конечное значение	100 А
регулируемый порог срабатывания по току / расцепителя тока короткого замыкания мгновенного действия / исходное значение	150 А
регулируемый порог срабатывания по току / расцепителя тока короткого замыкания мгновенного действия / конечное значение	1 200 А
исполнение защиты нейтрального провода	С регулировкой OFF; 50%; 100%
функция изделия / защита от замыканий на землю	да
регулируемый порог срабатывания по току / при расцеплении типа G / при стандартной характеристике / исходное значение	20 А
регулируемый порог срабатывания по току / при расцеплении типа G / при стандартной характеристике / конечное значение	100 А
суммарное время отключения / при расцеплении типа G / при стандартной характеристике / исходное значение	0,1 s
суммарное время отключения / при расцеплении типа G / при стандартной характеристике / конечное значение	0,3 s
Механическая конструкция	
высота \[дюймов\]	7,8 in
Характеристика продукта/ интерфейс LAN	198 mm
ширина \[дюймов\]	5,5 in
Характеристика продукта/ последовательный интерфейс	140 mm
глубина \[дюймов\]	3,4 in
глубина	86 mm
СВЯЗИ	
расположение разъема питания / для главной цепи	Без подсоединения
исполнение разъема питания / для главной цепи	без
Вспомогательный контур	

число переключающих контактов / для вспомогательных контактов	0
Аксессуары	
дополнение изделия / опциональный / электропривод	да
условия окружающей среды	
степень защиты IP / с лицевой стороны	IP40
окружающая температура	
• при эксплуатации / мин.	-25 °C
• при эксплуатации / макс.	70 °C
• при хранении / мин.	-40 °C
• при хранении / макс.	80 °C
Сертификаты	
справочный идентификатор / согласно МЭК 81346-2:2009	Q
сертификат соответствия / как допуск для судоходства (не для военных кораблей) / Supplement SB	да

General Product Approval



[Miscellaneous](#)



EMC	Declaration of Conformity	Shipping Approval	other
-----	---------------------------	-------------------	-------



[Miscellaneous](#)

Дополнительная информация

Information- and Downloadcenter (Catalogs, Brochures,...)

<http://www.siemens.com/lowvoltage/catalogs>

Industry Mall (Online ordering system)

<https://mall.industry.siemens.com/mall/ru/ru/Catalog/product?mlfb=3VA6110-8HM41-2AA0>

Service&Support (Manuals, Certificates, Characteristics, FAQs,...)

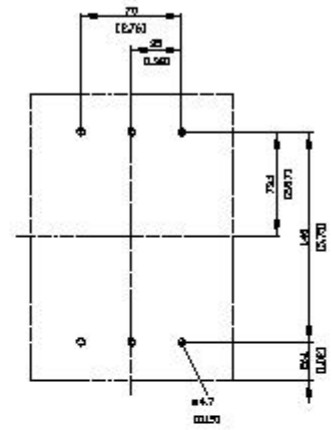
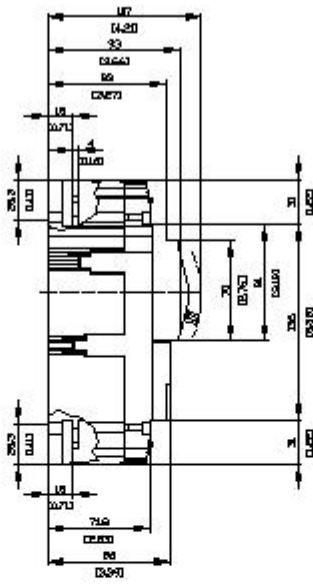
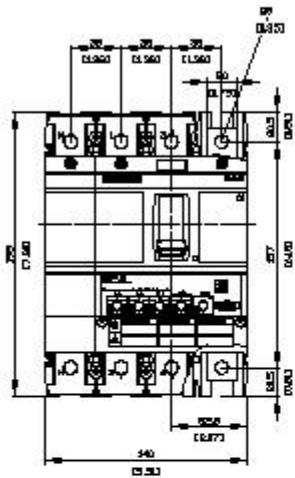
<https://support.industry.siemens.com/cs/ww/ru/ps/3VA6110-8HM41-2AA0>

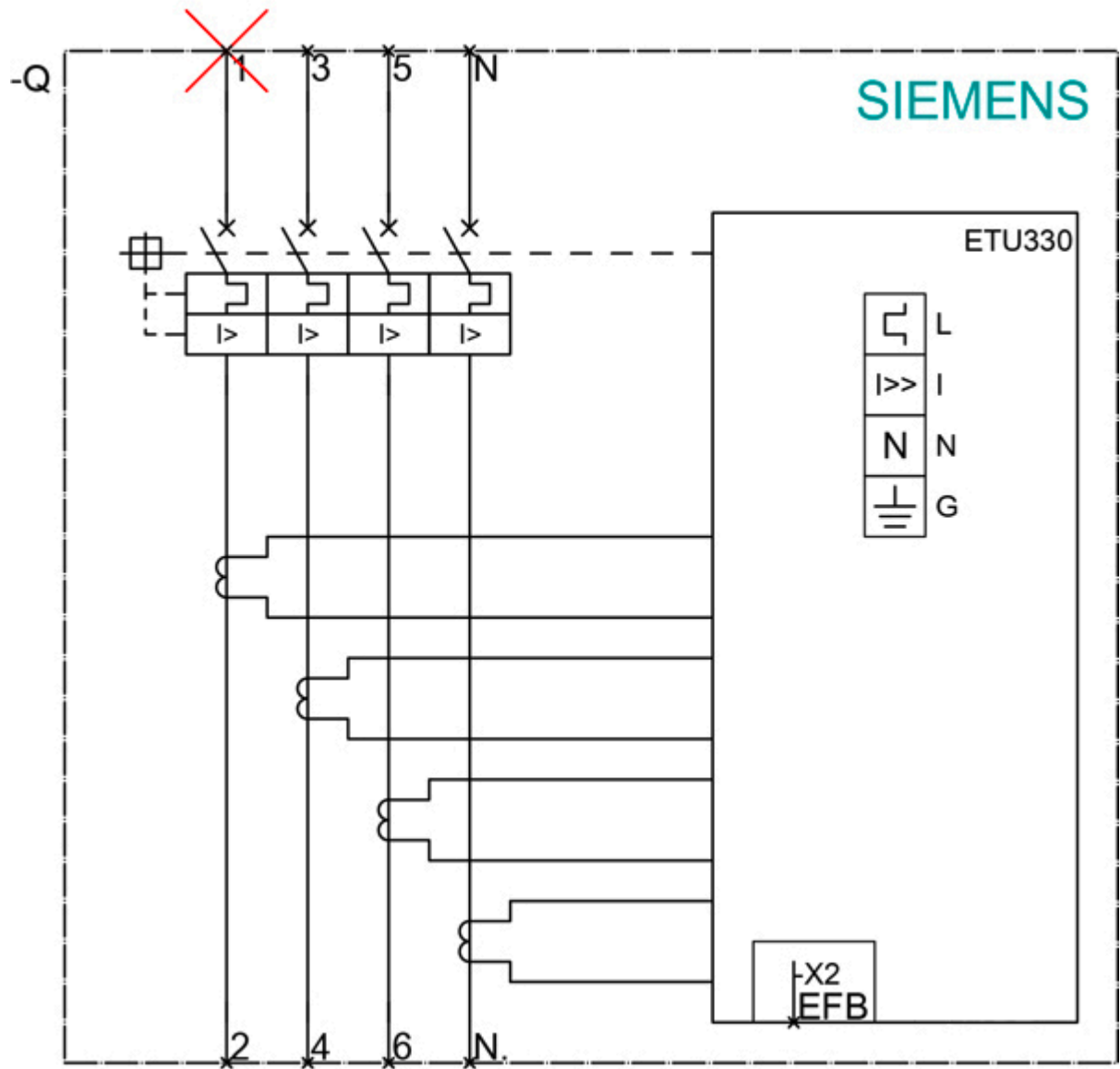
Image database (product images, 2D dimension drawings, 3D models, device circuit diagrams, ...)

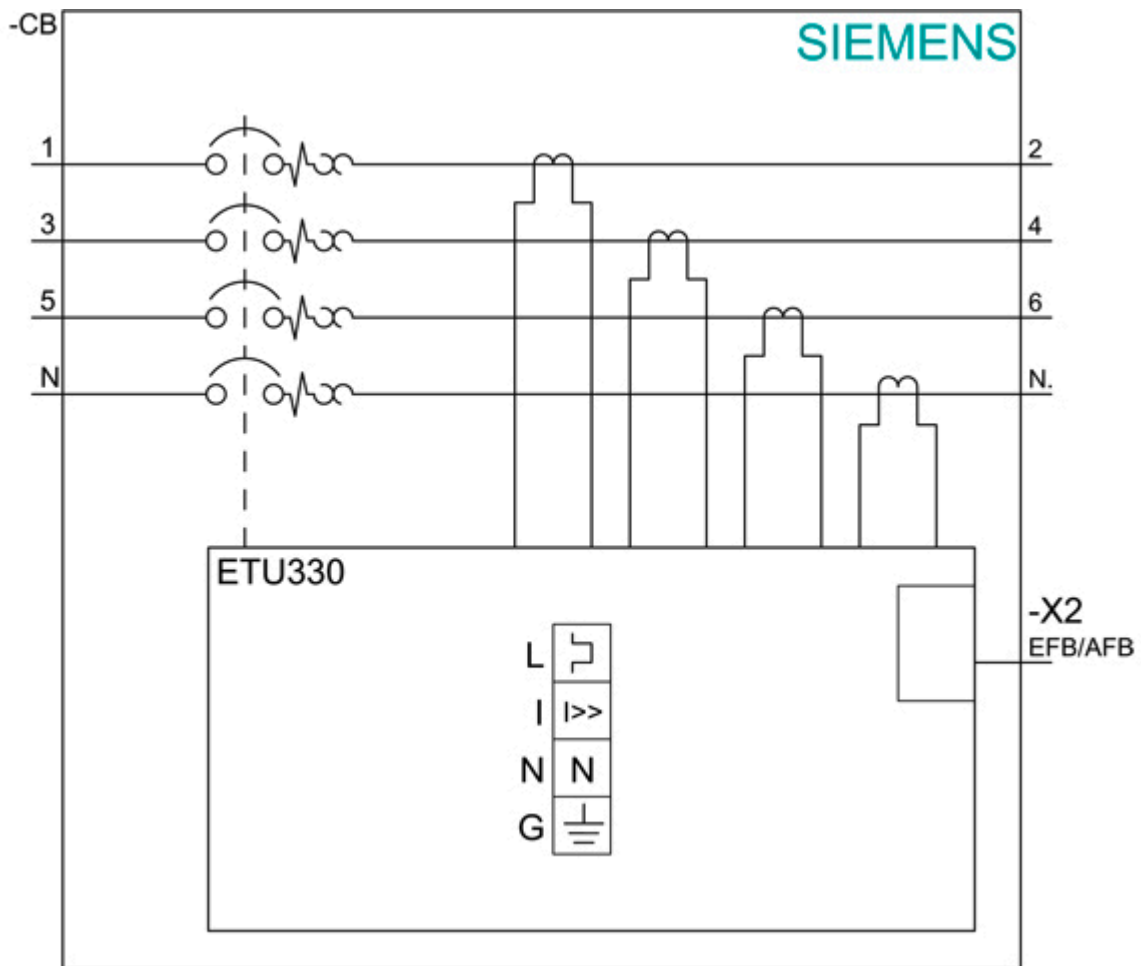
http://www.automation.siemens.com/bilddb/cax_en.aspx?mlfb=3VA6110-8HM41-2AA0

Tender specifications

<http://www.siemens.com/specifications>







последнее изменение:

18.12.2020