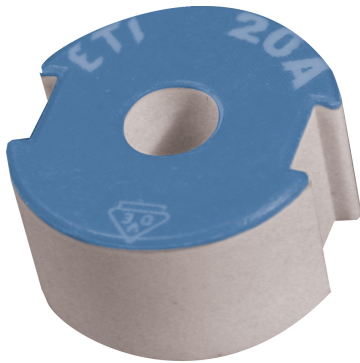


VDII 20A



Особенности

Артикул	002342006
Наименование	VDII 20A
Вес	.013
Группа	Аксессуары для предохранителей D
Группа аксессуаров	Держатели предохранителей D
Совместимость	VDII для предохранителей E27
Тип аксессуаров	Центрирующие вставки

Веб-страница продукта 

Другая документация



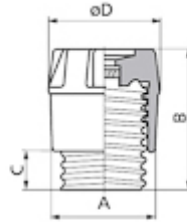
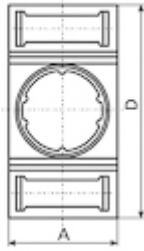
[Технические данные](#)



ETIM международная спецификация

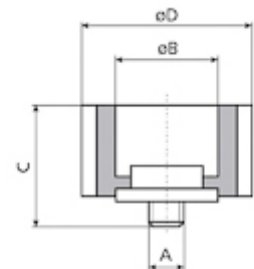
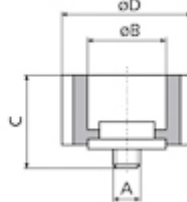
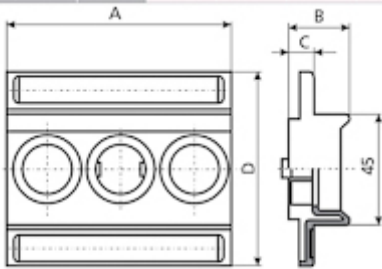
Номинальный ток	20A
Цветовая кодировка	Синий
Конструктивный размер	Типоразмер DII

Габаритные размеры



	I_n [A]	A	B	C	D
EZN, EZV	25	40	24	10,8	80
EZN, EZV	63	49	21	9	80

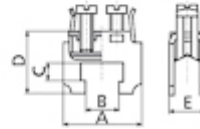
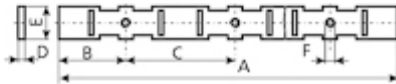
	A	B	C	D
KDI	23	35	10	26
KDII	34	44	12	35
KDIII	43	44	12	43



	A	B	C	D
EZN, EZV 25/3	121	24	10,8	80
EZN, EZV 63/3	148	21	9	80

I_n [A]	A	B	C	D
2	3/16"	6,5	17	24
4	3/16"	6,5	17	24
6	3/16"	6,5	17	24
10	3/16"	8,5	17	24
16	3/16"	10,5	17	24
20	3/16"	12,5	17	24
25	3/16"	14,5	17	24

I_n [A]	A	B	C	D
35	3/16"	16,5	17	30
50	3/16"	18,5	17	30
63	3/16"	20,5	17	30



	I_n [A]	A	B	C	D	E	F
EZR	25	1000	32	52	3	16	3/16"
EZR	63	1000	38	62	3	16	3/16"

for cross section [mm ²]	A	B	C	D	E
16	25	12,5	3,5	17	7,3
35	28	12,5	6,5	21,5	12,6