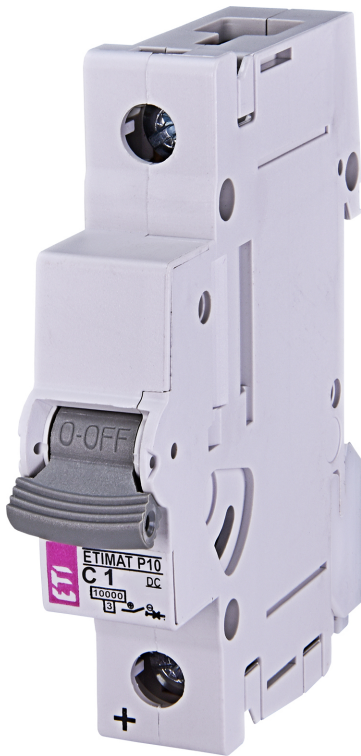


ETIMAT P10-DC 1p C1



Особенности

Артикул	260101105
Наименование	ETIMAT P10-DC 1p C1
Вес	.12
Группа	Модульные автоматические выключатели и аксессуары
Назначение	Автоматические выключатели
Отключающая способность (кА)	10
Характеристика срабатывания	C
Номинальный ток	1
Количество полюсов	1
Серия	ETIMAT P10 10кА

Веб-страница продукта [🔗](#)

Другая документация



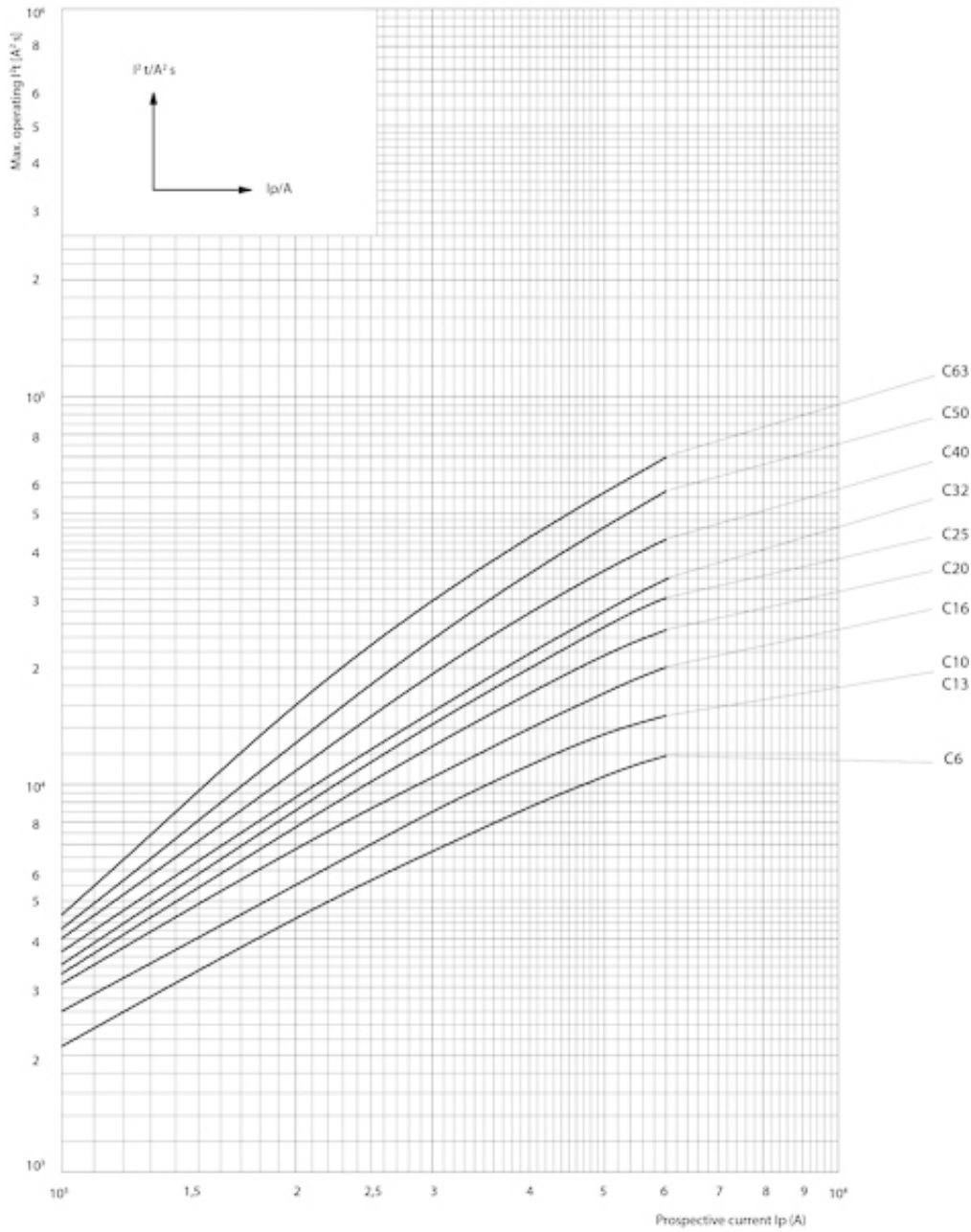
[CE сертификат](#)
[Технические данные](#)
[3D Model](#)



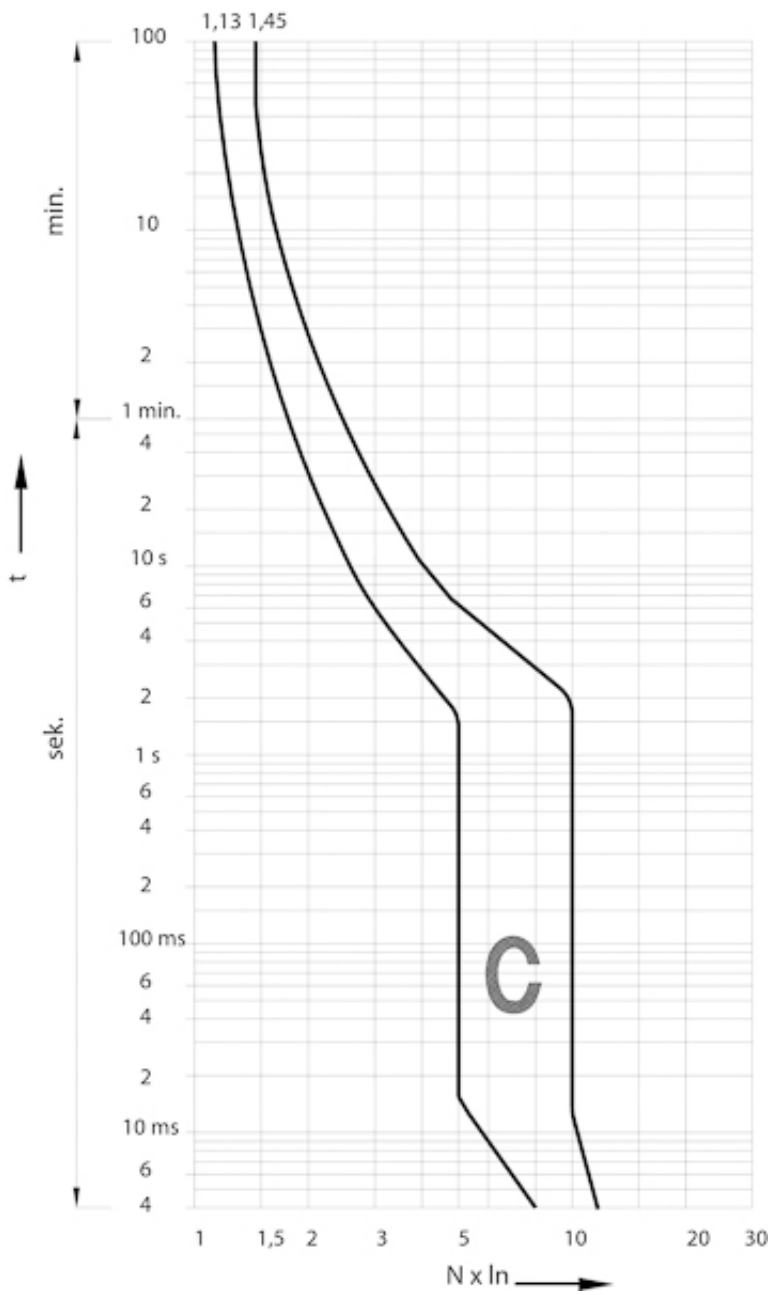
ETIM международная спецификация

Номинальный ток	1 A
Характеристика срабатывания (кривая тока)	C
Количество полюсов	1
Отключающая способность по EN 60898	10

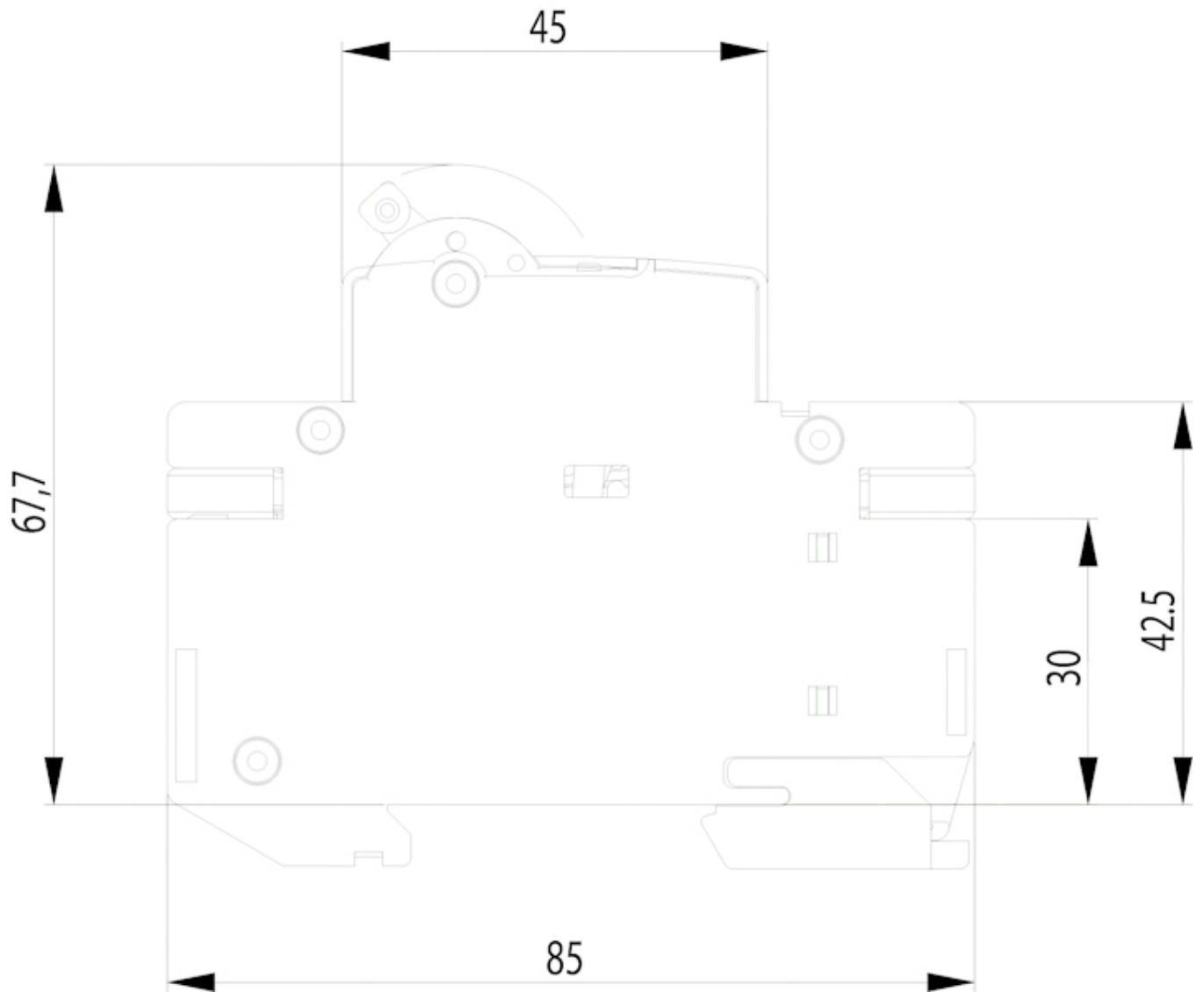
Технические характеристики



Токо - временные характеристики



Габаритные размеры



Обозначение/Подключение

