



Автоматический выключатель 3VA4 UL frame 125 breaking capacity class S 25kA @ 480 V 3-pole, line protection TM210, FTFM, In=100A overload protection Ir=100A fixed short circuit protection Ii=10 x In

версия	
торговая марка изделия	SENTRON
наименование изделия	Компактный авт. выключатель
исполнение изделия	Защита установки
исполнение выключателя нагрузки / согласно UL 489 / автоматический выключатель для систем нагрева, кондиционирования воздуха и охлаждения (тип HACR)	да
исполнение расцепителя макс. тока	TM210
функция защиты расцепителя макс. тока	LI
число полюсов	3
Общие технические данные	
мощность потерь [Вт] / макс.	22,8 W
мощность потерь [Вт] / при расчетном значении тока / при переменном токе / в теплом рабочем состоянии / на каждый полюс	7,6 W
механический срок службы (коммутационных циклов) / типичный	15 000
коммутационная износостойкость / при 480 В	8 000
коммутационная износостойкость / при 600 В	4 000
характеристика изделия / для нейтрального провода / с возможностью дооснащения / защита от коротких замыканий и перегрузки	нет
исполнение контроля замыканий на землю	Без
функция изделия	
• функция связи	нет
• прочие измерительные функции	нет
электричество	
маркировка / согласно UL 489 / выключатель 100% номинала	нет
рабочий ток	
• при 40 °C	100 A
• при 45 °C	98 A
• при 50 °C	96 A
• при 55 °C	93 A
• при 60 °C	91 A
• при 65 °C	89 A
• при 70 °C	87 A
Коммутационная способность IEC 60947	
класс коммутационной способности автоматического	S

выключателя		
<b>Коммутационная способность UL 489</b>		
отключающая способность по току		
<ul style="list-style-type: none"> <li>• при 240 В</li> <li>• при 480 Y/277 В</li> <li>• при 480 В</li> <li>• при 600 Y/347 В</li> </ul>	<ul style="list-style-type: none"> <li>65 kA</li> <li>25 kA</li> <li>25 kA</li> <li>14 kA</li> </ul>	
<b>Настраиваемые параметры</b>		
регулируемый порог срабатывания по току / токозависимого расцепителя перегрузки / исходное значение	100 A	
регулируемый порог срабатывания по току / токозависимого расцепителя перегрузки / конечное значение	100 A	
регулируемый порог срабатывания по току / расцепителя тока короткого замыкания мгновенного действия / исходное значение	1 000 A	
регулируемый порог срабатывания по току / расцепителя тока короткого замыкания мгновенного действия / конечное значение	1 000 A	
функция изделия / защита от замыканий на землю	нет	
<b>Механическая конструкция</b>		
высота [дюймов]	5,1 in	
Характеристика продукта/ интерфейс LAN	129,4 mm	
ширина [дюймов]	3 in	
Характеристика продукта/ последовательный интерфейс	76,2 mm	
глубина [дюймов]	3 in	
глубина	75,1 mm	
<b>Вспомогательный контур</b>		
число переключающих контактов / для вспомогательных контактов	0	
<b>Аксессуары</b>		
дополнение изделия / опциональный / электропривод	нет	
<b>условия окружающей среды</b>		
степень защиты IP / с лицевой стороны	IP40	
окружающая температура		
<ul style="list-style-type: none"> <li>• при эксплуатации / мин.</li> <li>• при эксплуатации / макс.</li> <li>• при хранении / мин.</li> <li>• при хранении / макс.</li> </ul>	<ul style="list-style-type: none"> <li>-25 °C</li> <li>70 °C</li> <li>-40 °C</li> <li>80 °C</li> </ul>	
<b>Сертификаты</b>		
справочный идентификатор / согласно МЭК 81346-2:2009	Q	
<b>General Product Approval</b>	<b>EMC</b>	<b>other</b>

[Miscellaneous](#)



[Miscellaneous](#)

#### Дополнительная информация

Information- and Downloadcenter (Catalogs, Brochures,...)

<http://www.siemens.com/lowvoltage/catalogs>

Industry Mall (Online ordering system)

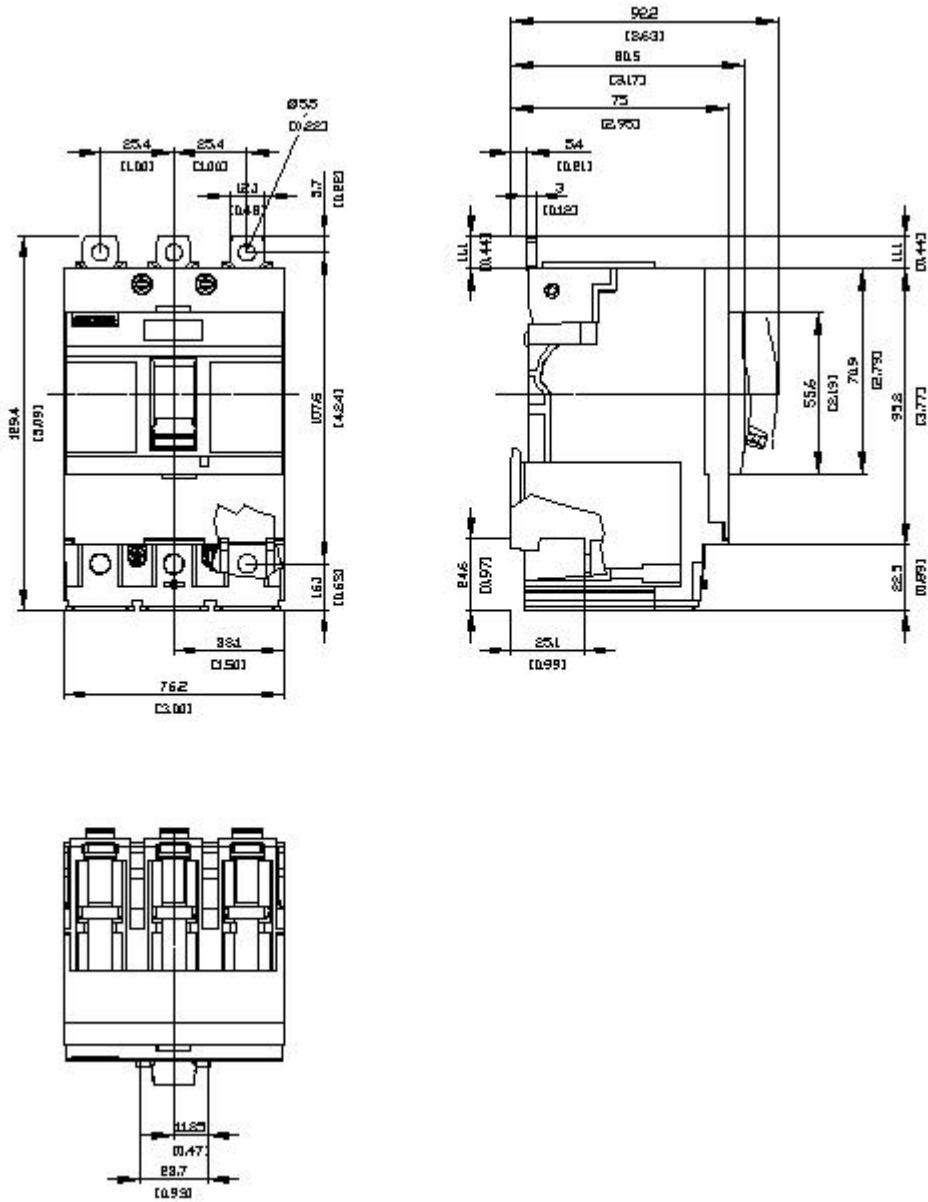
<https://mall.industry.siemens.com/mall/ru/ru/Catalog/product?mlfb=3VA4110-4ED34-3AA0>

Service&Support (Manuals, Certificates, Characteristics, FAQs,...)

<https://support.industry.siemens.com/cs/ww/ru/ps/3VA4110-4ED34-3AA0>

Image database (product images, 2D dimension drawings, 3D models, device circuit diagrams, ...)

[http://www.automation.siemens.com/bilddb/cax\\_en.aspx?mlfb=3VA4110-4ED34-3AA0](http://www.automation.siemens.com/bilddb/cax_en.aspx?mlfb=3VA4110-4ED34-3AA0)



последнее изменение:

19.12.2020 