



версия	
торговая марка изделия	SENTRON
наименование изделия	Компактный авт. выключатель
наименование изделия / согласно файлу UL	HJAE
исполнение изделия	Защита установок
исполнение выключателя нагрузки / согласно UL 489 / автоматический выключатель для систем нагрева, кондиционирования воздуха и охлаждения (тип HACR)	да
исполнение расцепителя макс. тока	ETU330
функция защиты расцепителя макс. тока	LIG
число полюсов	4
Общие технические данные	
Управляющее напряжение 2	600 V
мощность потерь [Вт] / макс.	27,3 W
мощность потерь [Вт] / при расчетном значении тока / при переменном токе / в теплом рабочем состоянии / на каждый полюс	9,1 W
механический срок службы (коммутационных циклов) / типичный	15 000
коммутационная износостойкость / при AC-1 / при 380/415 V	6 000
коммутационная износостойкость / при AC-1 / при 690 V	4 000
коммутационная износостойкость / при 480 V	6 000
коммутационная износостойкость / при 600 V	6 000
характеристика изделия / для нейтрального провода / с возможностью дооснащения / защита от коротких замыканий и перегрузки	нет
исполнение контроля замыканий на землю	Образование суммарного тока L + N - проводник
функция изделия	
• функция связи	нет
• прочие измерительные функции	нет
электричество	
маркировка / согласно UL 489 / выключатель 100% номинала	нет
рабочий ток	
• при 55 °C	250 A
• при 60 °C	250 A
• при 65 °C	250 A
• при 70 °C	250 A

<b>Коммутационная способность IEC 60947</b>	
класс коммутационной способности автоматического выключателя	B
ном. предельная отключающая способность при коротком замыкании (I <sub>cu</sub> ) <ul style="list-style-type: none"> <li>• при 240 В</li> <li>• при 415 В</li> <li>• при 690 В</li> </ul>	110 kA 85 kA 5 kA
ном. рабочая отключающая способность при коротком замыкании (I <sub>cs</sub> ) <ul style="list-style-type: none"> <li>• при 240 В</li> <li>• при 415 В</li> <li>• при 690 В</li> </ul>	110 kA 85 kA 5 kA
включающая способность при коротком замыкании (I <sub>cm</sub> ) <ul style="list-style-type: none"> <li>• при 240 В</li> <li>• при 415 В</li> <li>• при 690 В</li> </ul>	242 kA 187 kA 7,5 kA
<b>Коммутационная способность UL 489</b>	
отключающая способность по току <ul style="list-style-type: none"> <li>• при 240 В</li> <li>• при 480 В</li> <li>• при 600 В</li> </ul>	100 kA 65 kA 22 kA
<b>Настраиваемые параметры</b>	
регулируемый порог срабатывания по току / токозависимого расцепителя перегрузки / исходное значение	100 A
регулируемый порог срабатывания по току / токозависимого расцепителя перегрузки / конечное значение	250 A
регулируемый порог срабатывания по току / расцепителя тока короткого замыкания мгновенного действия / исходное значение	375 A
регулируемый порог срабатывания по току / расцепителя тока короткого замыкания мгновенного действия / конечное значение	3 000 A
исполнение защиты нейтрального провода	C регулировкой OFF; 50%; 100%
функция изделия / защита от замыканий на землю	да
регулируемый порог срабатывания по току / при расцеплении типа G / при стандартной характеристике / исходное значение	50 A
регулируемый порог срабатывания по току / при расцеплении типа G / при стандартной характеристике / конечное значение	250 A
суммарное время отключения / при расцеплении типа G / при стандартной характеристике / исходное значение	0,1 s
суммарное время отключения / при расцеплении типа G / при стандартной характеристике / конечное значение	0,3 s
<b>Механическая конструкция</b>	
высота \[дюймов]	9,8 in
Характеристика продукта/ интерфейс LAN	248 mm
ширина \[дюймов]	7,2 in
Характеристика продукта/ последовательный интерфейс	184 mm
глубина \[дюймов]	4,3 in
глубина	110 mm
<b>СВЯЗИ</b>	
расположение разъема питания / для главной цепи	Без подсоединения
исполнение разъема питания / для главной цепи	без
<b>Вспомогательный контур</b>	

число переключающих контактов / для вспомогательных контактов	0
---	---

### Аксессуары

дополнение изделия / опциональный / электропривод	да
---	----

### условия окружающей среды

степень защиты IP / с лицевой стороны	IP40
окружающая температура	
• при эксплуатации / мин.	-25 °C
• при эксплуатации / макс.	70 °C
• при хранении / мин.	-40 °C
• при хранении / макс.	80 °C

### Сертификаты

справочный идентификатор / согласно МЭК 81346-2:2009	Q
сертификат соответствия / как допуск для судоходства (не для военных кораблей) / Supplement SB	да

### General Product Approval



[Miscellaneous](#)

General Product Approval	EMC	Declaration of Conformity	Shipping Approval	other
--------------------------	-----	---------------------------	-------------------	-------



[Miscellaneous](#)

### Дополнительная информация

Information- and Downloadcenter (Catalogs, Brochures,...)

<http://www.siemens.com/lowvoltage/catalogs>

Industry Mall (Online ordering system)

<https://mall.industry.siemens.com/mall/ru/ru/Catalog/product?mlfb=3VA6325-6HM41-0AA0>

Service&Support (Manuals, Certificates, Characteristics, FAQs,...)

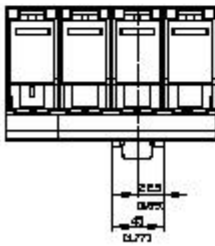
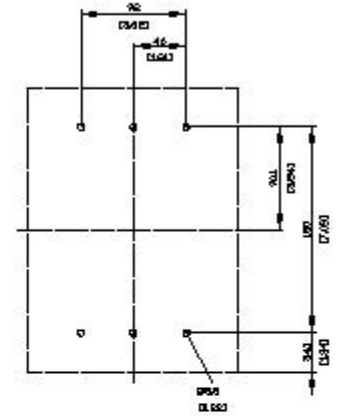
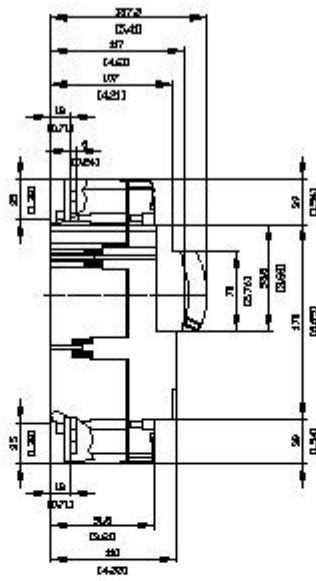
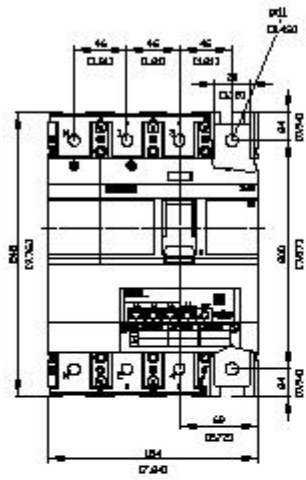
<https://support.industry.siemens.com/cs/ww/ru/ps/3VA6325-6HM41-0AA0>

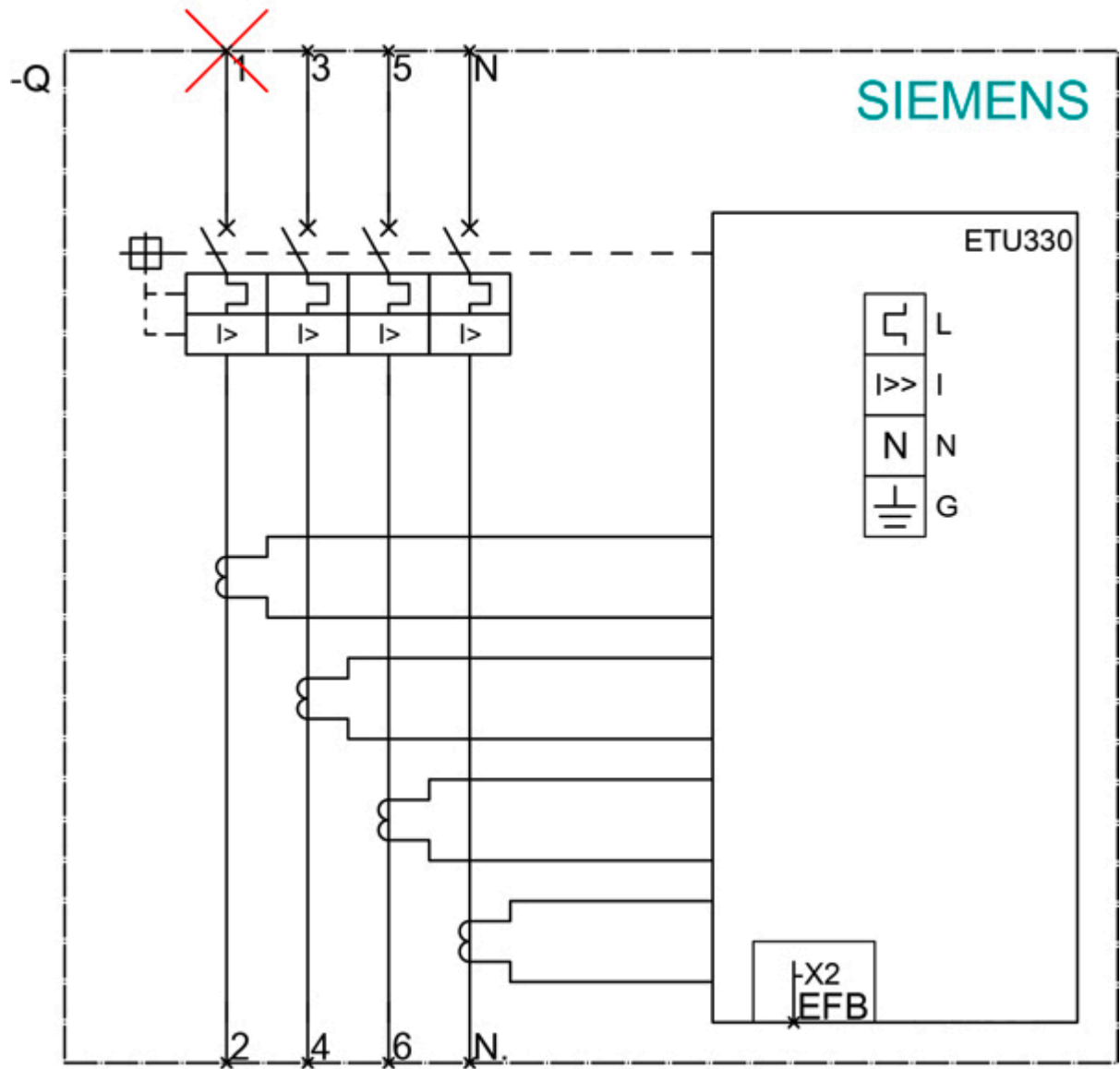
Image database (product images, 2D dimension drawings, 3D models, device circuit diagrams, ...)

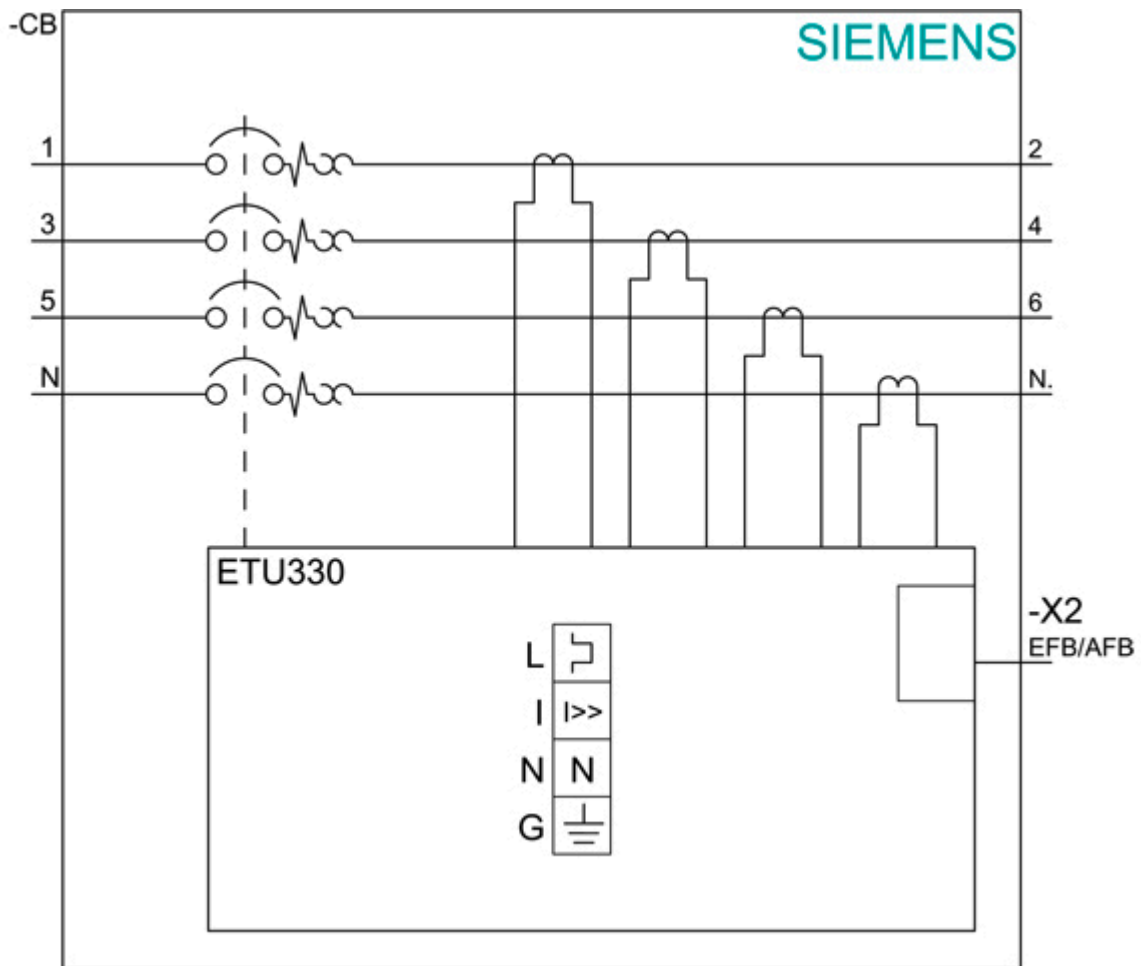
[http://www.automation.siemens.com/bilddb/cax\\_en.aspx?mlfb=3VA6325-6HM41-0AA0](http://www.automation.siemens.com/bilddb/cax_en.aspx?mlfb=3VA6325-6HM41-0AA0)

Tender specifications

<http://www.siemens.com/specifications>







последнее изменение:

18.12.2020