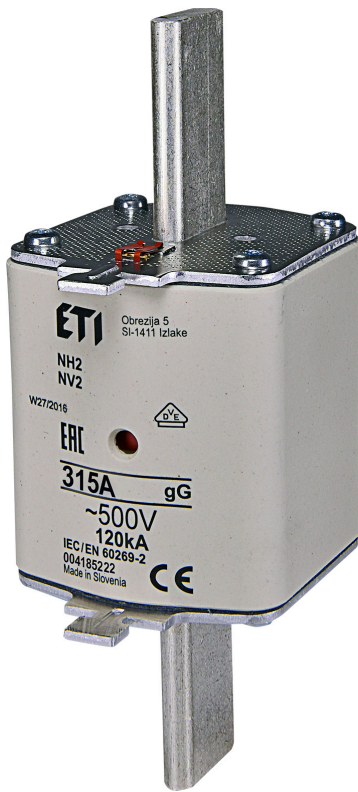


# NH2 gG 315A/500V



## Особенности

Артикул	004185222
Наименование	NH2 gG 315A/500V
Вес	.58
Группа	Предохранители NH gG до AC 690V
Группа 1	NV/NH low voltage NH knife blade fuses
Характеристика	gL/gG (cable protection/equipment protection)
Номинальное напряжение ас (V)	500
Номинальный ток	315
Тип	NH
Типоразмер	NH2
Отключающая способность ас (кА)	120
Индикация	Индикатор состояния

Веб-страница продукта [🔗](#)

## Другая документация



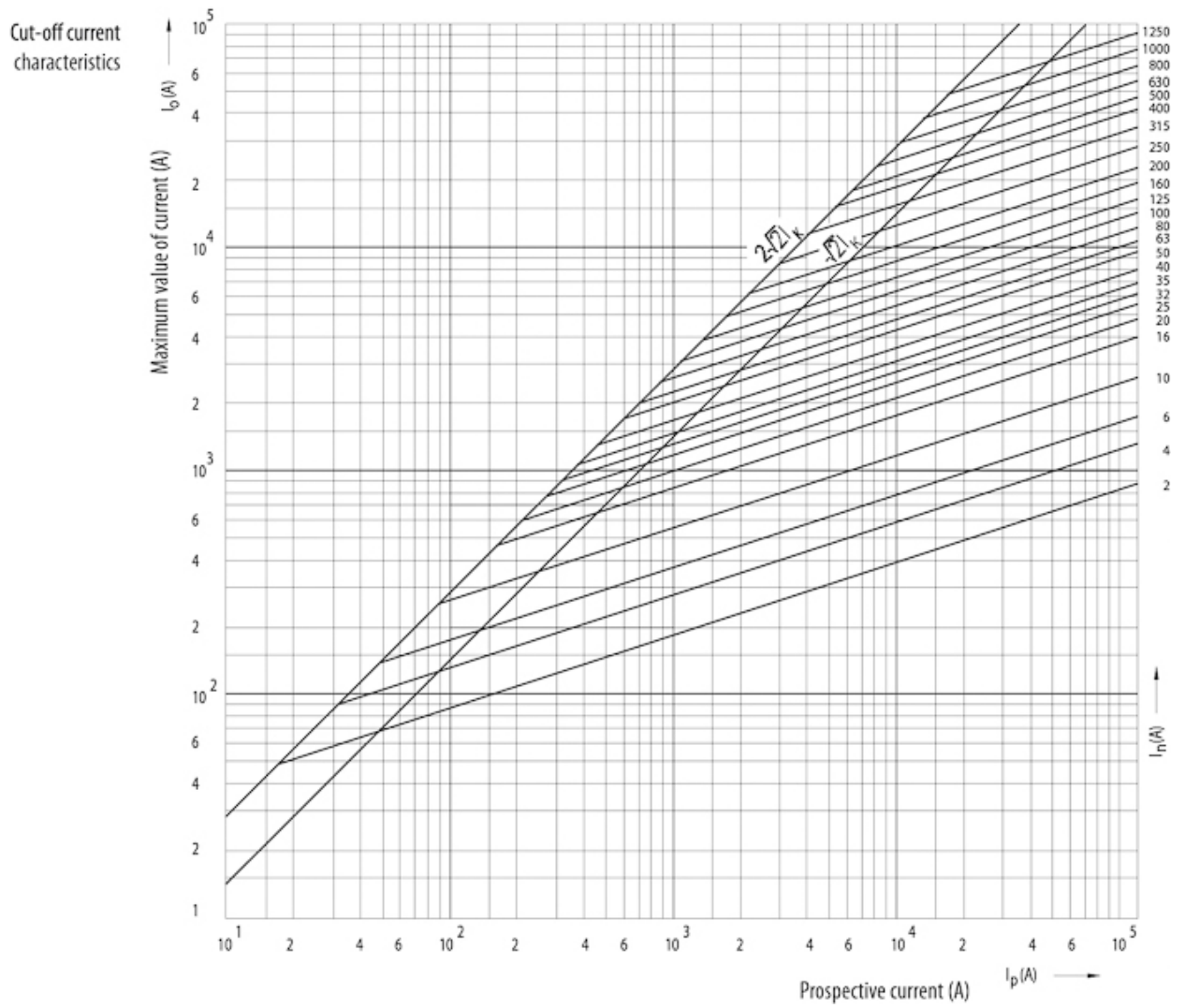
Технические данные  
3D Model



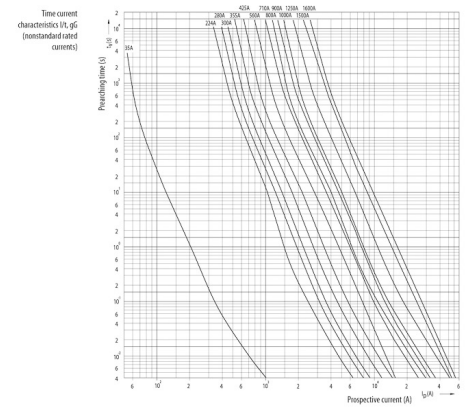
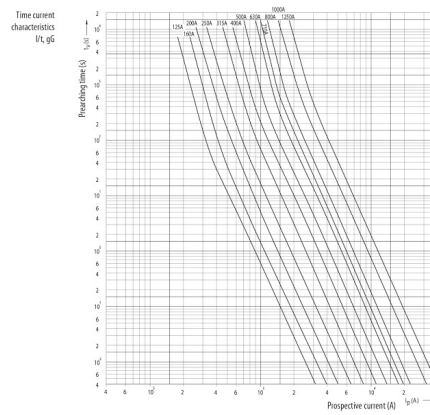
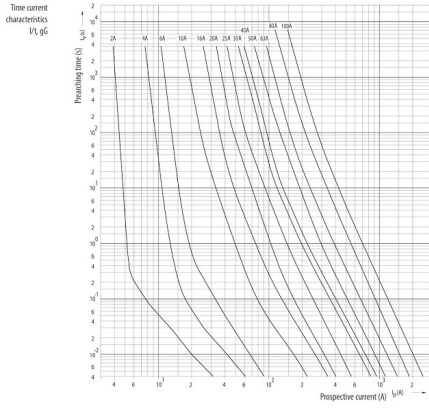
## ETIM международная спецификация

Номинальный ток	315A
Номинальное рабочее напряжение	500V
Конструктивный размер	NH2
Категория применения	gL/gG (cable protection/equipment protection)
Тип индикатора срабатывания	Combination fuse status indicator
Номинальное напряжение переменного тока	500

# Технические характеристики

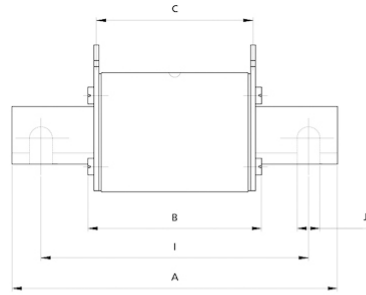


# Токо - временные характеристики



# Габаритные размеры

	A	B	C	D	E	F	G	H	I	J	K	
NV00C	79	53	47	35	15	21	52	7,5			6	kombi
NV00C I	79	53	47	35	15	21	52	7,5			6	kombi
NV00	79	53	47	35	15	28	56	12			6	kombi
NV00 I	79	53	47	35	15	28	56	12			6	kombi
NV0	125	68	65	35	15	28	56	12			6	kombi
NV1C	135	68	65	40	15	28	61	12			6	kombi
NV1C I	135	68	65	40	15	28	61	12			6	kombi
NV1	135	72	65	40	20	46	65	14			6	kombi
NV1 I	135	72	65	40	20	46	65	14			6	kombi
NV2C	150	72	65	48	20	46	73	14			6	kombi
NV2C I	150	72	65	48	20	46	73	14			6	kombi
NV2	150	72	65	48	26	54	73	14			6	kombi
NV2 I	150	72	65	48	26	54	73	14			6	kombi
NV3C	150	72	65	60	26	54	84	14			6	kombi
NV3	150	72	65	60	33	65	84	14			6	kombi
NV4	200	75	66	87	50	100	121	24	150	16	8	
NV4a	200	99	87	85	50	95	121	27			6	
NV4a SI*	200	99	87	85	50	95	121	27			6	
NV1/1000V	155	90	87	40	20	45	59	9			6	



	Striker pin			
	K	L	M	S1
00C	0	20.7	16.7	7.5
00	0	20.7	16.7	7.5
1	13.7	19.7	25	12
2	16.2	27.4	25	12
3	17	35.6	25	12
4a	24	49	25	12

