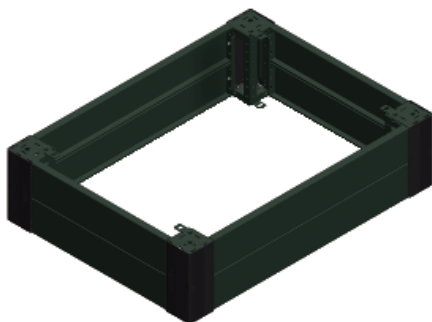


Технические характеристики продукта

Характеристики

NSYSPF8200

Передние и задние панели цоколя 800x200



Основные характеристики

Диапазон	Spacial
Категория - аксессуар/отдельная деталь	Комплектующие для шкафа
Тип устройства или его аксессуаров	Передняя и задняя панели цоколя
Применение для устройства	Секционирование Приложения для электроники Универсальный
Номинальные размеры для шкафа	-
Состав устройства	2 передняя панель 2 задняя панель 4 угол 4 крышка угла Фиксаторы
Совместимость серий продукта	Spacial CRN Spacial S3D Spacial SF Spacial SM Spacial SD
Монтажная опора	Боковая панель цоколя

Дополнительные характеристики

Способ установки	Фиксирующий элемент - в структуре расположение
Цвет	Серый RAL 7022
Тип покрытия	Эпоксидно полиэфирное напыление
Допустимая нагрузка	1300 кг
Высота	200 мм
Ширина	Номинальн. : 800 мм

Условия эксплуатации

Степень защиты IP	IP30 укомплектованный цоколь
Степень защиты IK	IK10

Экологичность предложения

Соответствие экологическому статусу	Продукт категории Green Premium
Директива RoHS (формат даты: YYWW, 2 цифры года и 2 цифры номера недели)	Соответствует - с 0940 - Декларация о соответствии Schneider Electric Декларация о соответствии Schneider Electric
Регламент REACH	Продукт не содержит особо опасных веществ в количествах, превышающее норму. Продукт не содержит особо опасных веществ в количествах, превышающее норму.
Экологический профиль продукта	Доступно Экологический профиль продукта
Инструкция по утилизации продукта	Не требует специальных действий для утилизации

Гарантия на оборудование

Период	Срок гарантии на данное оборудование составляет 18 месяцев со дня ввода его в эксплуатацию, что подтверждается соответствующим документом, но не более 24 месяцев с даты поставки
--------	---