

Открытые стойки LINEA F

Открытые монтажные стойки LINEA F предназначены для размещения телекоммуникационного активного и пассивного оборудования, серверов, кроссового оборудования и прочего специализированного оборудования в закрытых помещениях и кроссовых зданиях с ограниченным доступом.

За счет своих конструктивных особенностей открытые стойки обладают такими преимуществами в сравнении со шкафами, как свободный и более удобный монтаж/демонтаж оборудования, простота администрирования, лучшая вентиляция и охлаждение установленного оборудования, простота сборки конструкции и меньший вес.

Однорамные и двухрамные стойки на роликах

Конструкция стоек на роликах серии LINEA F бывает двух видов: однорамная и двухрамная, собираются за счет вертикальной установки металлической рамы на устойчивое основание, имеющее ролики для простоты перемещения и транспортировки стоек с уже установленным оборудованием. У рам с торцевой стороны по всей высоте имеются окна для закладки и фиксации пучков кабеля. Доступ к оборудованию возможен со всех сторон.

За счет своих конструктивных особенностей открытые стойки на роликах обладают такими преимуществами в сравнении со шкафами, как удобство монтажа/демонтажа оборудования, простота администрирования, лучшая вентиляция и охлаждение установленного оборудования, мобильность, более легкая и быстрая сборка конструкции.



Технические характеристики

	однорамная	двухрамная
Тип конструкции	сборно-разборная	
Форм-фактор	19 дюймов (ГОСТ 28601.1-90 и ГОСТ 28601.2-90)	
Материал несущих рам	листовая сталь 1,5 мм	
Статическая нагрузка, кг	300	500
Габариты		
Высота (U)	20U, 24U, 33U, 37U, 42U, 47U	20U, 24U, 33U, 37U, 42U, 47U
Ширина, мм	600	600
Глубина, мм	600	600
Полезная глубина, мм	600	400

	однорамная	двухрамная
19" монтажные профили		
Форма профиля	G-образные	
Материал	листовая сталь 1,5 мм	
Тип маркировки высоты	насечки на металле	
Шаг регулировки, мм	-	30
Количество, шт	2	4
Нижнее основание		
Материал	листовая сталь 1,5 мм	
возможность установки на регулируемые опоры/ролики	да	
Прочие		
Соответствие стандартам	IEC62208, IEC60950, TR TC 020/2011, ГОСТ 28601.1-90 и 28601.2-90	
Условия эксплуатации по ГОСТ 15150	УХЛ 4.2 (в закрытых помещениях при температуре от -5 до +40 °С и относительной влажности до 80 % при 25 °С)	
Степень защиты от механического воздействия по ГОСТ IEC 62262	IK10	
Цвет	RAL7035 (серый) / RAL9005 (черный)	
Тип покрытия	ППК шагрень	
Гарантия	3 года	
Срок службы	25 лет	
Упаковка	1 гофрокартонная коробка	

Особенности конструкции



Тип конструкции: сборно-разборная



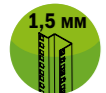
19" монтажные профили регулируются по глубине с H=30 мм



Статическая нагрузка 500 кг



Быстрый монтаж



G-образная форма 19" монтажных профилей



Соответствие российским и международным стандартам



Компактность и малый вес



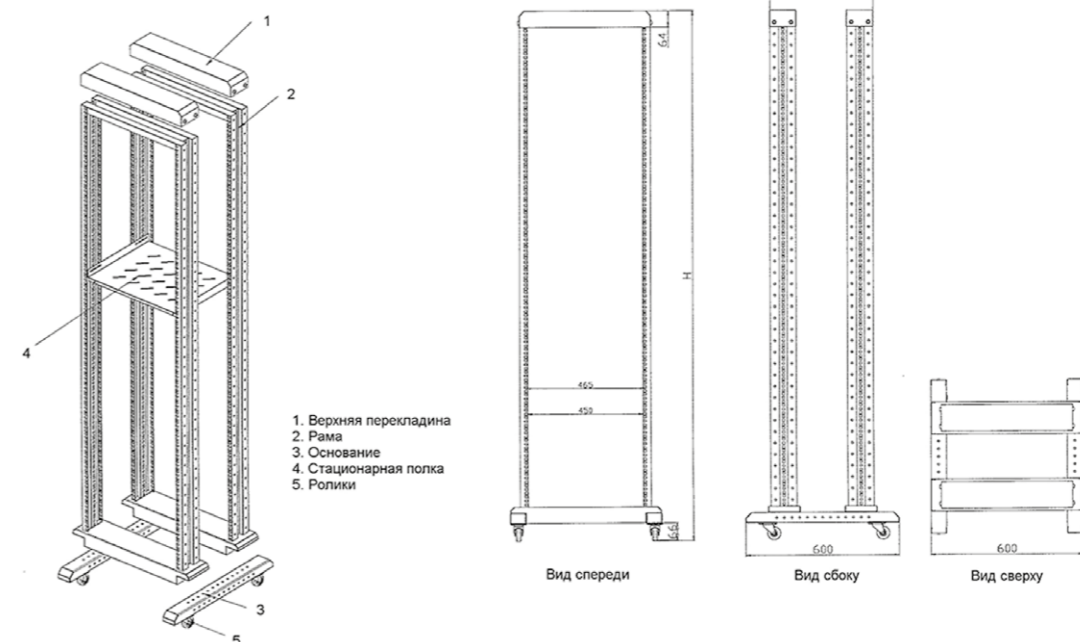
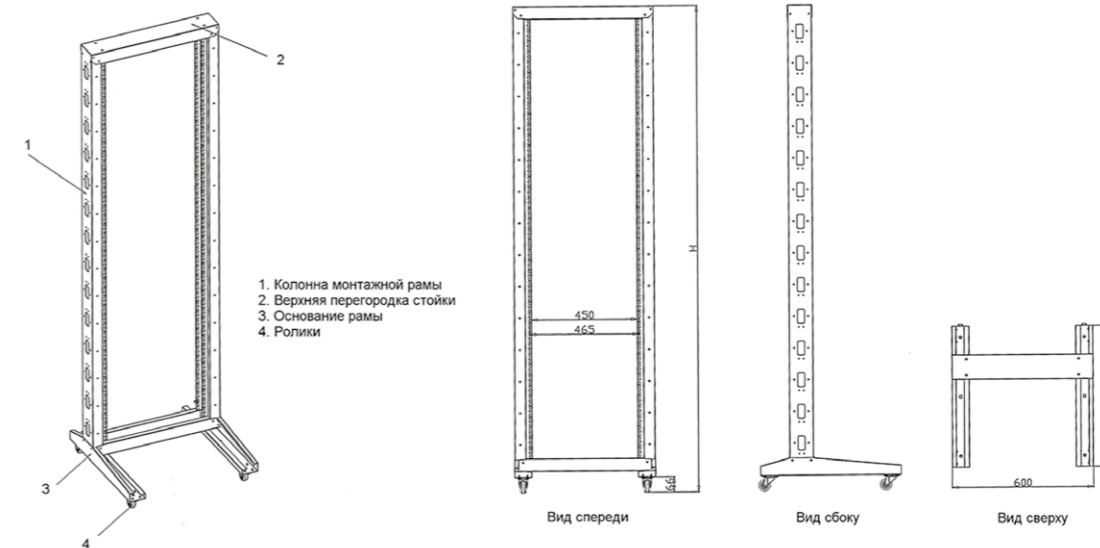
Плоская компактная упаковка



Доступ к внутреннему пространству шкафа возможен с четырех сторон



Гарантия 3 года



Открытые монтажные стойки LINEA F на роликах



Комплектация стоек LINEA F

Наименование	Однорамная, кол-во, шт.	Двухрамная, кол-во, шт.
1. Рама сборная	1	2
2. Нижняя опорная перекладина	2	2
3. Уголок для объединения рам	-	2
4. Ролики	4	4
5. Монтажный комплект для сборки	1	1
6. Инструкция по сборке	1	1



Подбор шкафов в конфигураторе на сайте www.itk-group.ru

Ассортимент

Наименование	Высота (U)	Ширина, мм	Полезная глубина, мм	Артикул, цвет серый RAL 7035	Артикул, цвет черный RAL 9005
ИТК LINEA F Стойка 1-рамная на рол. 20U 600x600мм	20U	600	-	LF35-20U66-1RM	LF05-20U66-1RM
ИТК LINEA F Стойка 1-рамная на рол. 24U 600x600мм	24U	600	-	LF35-24U66-1RM	LF05-24U66-1RM
ИТК LINEA F Стойка 1-рамная на рол. 33U 600x600мм	33U	600	-	LF35-33U66-1RM	LF05-33U66-1RM
ИТК LINEA F Стойка 1-рамная на рол. 37U 600x600мм	37U	600	-	LF35-37U66-1RM	LF05-37U66-1RM
ИТК LINEA F Стойка 1-рамная на рол. 42U 600x600мм	42U	600	-	LF35-42U66-1RM	LF05-42U66-1RM
ИТК LINEA F Стойка 1-рамная на рол. 47U 600x600мм	47U	600	-	LF35-47U66-1RM	LF05-47U66-1RM
ИТК LINEA F Стойка 2-рамная на рол. 20U 600x600мм	20U	600	400	LF35-20U66-2RM	LF05-20U66-2RM
ИТК LINEA F Стойка 2-рамная на рол. 24U 600x600мм	24U	600	400	LF35-24U66-2RM	LF05-24U66-2RM
ИТК LINEA F Стойка 2-рамная на рол. 33U 600x600мм	33U	600	400	LF35-33U66-2RM	LF05-33U66-2RM
ИТК LINEA F Стойка 2-рамная на рол. 37U 600x600мм	37U	600	400	LF35-37U66-2RM	LF05-37U66-2RM
ИТК LINEA F Стойка 2-рамная на рол. 42U 600x600мм	42U	600	400	LF35-42U66-2RM	LF05-42U66-2RM
ИТК LINEA F Стойка 2-рамная на рол. 47U 600x600мм	47U	600	400	LF35-47U66-2RM	LF05-47U66-2RM

Стойки с регулируемой глубиной

Открытые монтажные стойки с регулируемой глубиной серии LINEA F предназначены для размещения 19" телекоммуникационного оборудования, серверов, 19" кроссов и прочего специализированного оборудования в закрытых помещениях с ограниченным доступом. Конструкция стоек LINEA F имеет две рамы, регулируемые по глубине от 600 до 1000 мм с шагом 50 мм. Статическая нагрузка стоек при установке на ножки составляет 700 кг. Возможна установка стоек на ролики (в комплектацию не входят). За счет своих конструктивных особенностей открытые стойки обладают такими преимуществами в сравнении со шкафами, как свободный и более удобный монтаж/демонтаж оборудования, простота администрирования, лучшая вентиляция и охлаждение установленного оборудования, простота сбора конструкции и меньший вес.



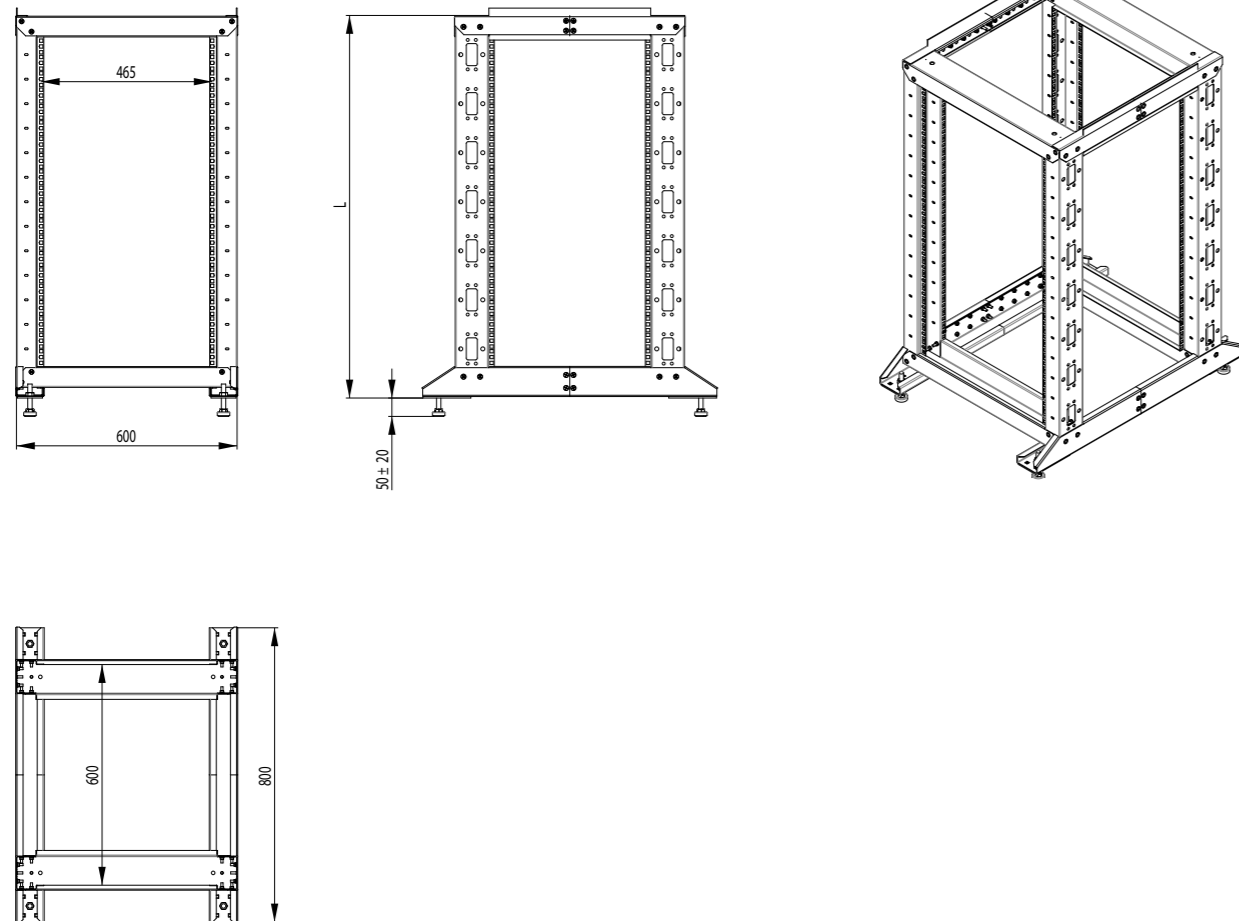
Технические характеристики

LINEA F	
Тип конструкции	сборно-разборная с регулируемой глубиной
Форм-фактор	19 дюймов (ГОСТ 28601.1-90 и ГОСТ 28601.2-90)
Материал несущего каркаса	листовая сталь 2,0 мм
Статическая нагрузка, кг	700
Нагрузка при установке на ролики, кг	500
Габариты	
Высота (U)	20U, 24U, 33U, 37U, 42U
Ширина, мм	600
Глубина, мм	от 800 до 1200 мм
Полезная глубина, мм	Регулируется от 600 до 1000 с шагом 50 мм

LINEA F	
19" монтажные профили	
Форма профиля	G-образные
Материал	листовая сталь 2,0 мм
Тип маркировки высоты	Насечки на металле, самоклеящаяся лента с цифровой маркировкой высоты в юнитах
Шаг регулировки	50 мм
Количество, шт	4
Нижнее основание	
Материал	листовая сталь 2,0 мм
Возможность установки на регулируемые опоры/ролики	есть
Прочие	
Соответствие стандартам	IEC62208, IEC60950, ТР ТС 020/2011, ГОСТ 28601.1-90 и 28601.2-90
Условия эксплуатации по ГОСТ 15150	УХЛ 4.2 (в закрытых помещениях при температуре от -5 до +40 °С и относительной влажности до 80 % при 25 °С)
Степень защиты от механического воздействия по ГОСТ IEC 62262	IK10
Цвет	RAL7035 (серый) / RAL9005 (черный)
Тип покрытия	ППК шагрень
Гарантия	3 года
Срок службы	25 лет
Упаковка	1 гофрокартонная коробка

Особенности конструкции

- Тип конструкции: сборно-разборная
- Быстрый монтаж
- Статическая нагрузка 700 кг
- Соответствие российским и международным стандартам
- Компактность и малый вес
- Плоская компактная упаковка
- Доступ к внутреннему пространству шкафа возможен с четырех сторон
- Гарантия 3 года
- 19" монтажные профили регулируются по глубине с Н=50 мм



Открытые монтажные стойки LINEA F с регулируемой глубиной



Комплектация стоек LINEA F

п.п	Наименование	Кол-во
1	Стойка	4 шт.
2	Перемычка	4 шт.
3	Профиль регулировочный верхний	2 шт.
4	Профиль регулировочный нижний	2 шт.
5	Нога правая	2 шт.
6	Нога левая	2 шт.
7	Ребро правое	2 шт.
8	Ребро левое	2 шт.
9	Опора регулировочная	4 шт.
10	Комплект для сбора	1 комп.
11	Инструкция по монтажу	1 экз.
12	Паспорт	1 экз.



Подбор шкафов в конфигураторе
на сайте www.itk-group.ru

Ассортимент

Наименование	Высота (U)	Высота, мм	Полезная глубина, мм	Артикул, цвет серый RAL 7035	Артикул, цвет черный RAL 9005
ITK LINEA F Стойка 2-рамная 20U 600×600-1000мм	20U	800-1200	600 - 1000	LF35-20U61-2GM	LF05-20U61-2GM
ITK LINEA F Стойка 2-рамная 24U 600×600-1000мм	24U	800-1200	600 - 1000	LF35-24U61-2GM	LF05-24U61-2GM
ITK LINEA F Стойка 2-рамная 33U 600×600-1000мм	33U	800-1200	600 - 1000	LF35-33U61-2GM	LF05-33U61-2GM
ITK LINEA F Стойка 2-рамная 37U 600×600-1000мм	37U	800-1200	600 - 1000	LF35-37U61-2GM	LF05-37U61-2GM
ITK LINEA F Стойка 2-рамная 42U 600×600-1000мм	42U	800-1200	600 - 1000	LF35-42U61-2GM	LF05-42U61-2GM
ITK LINEA F Стойка 2-рамная 47U 600×600-1000мм	47U	800-1200	600 - 1000	LF35-47U61-2GM	LF05-47U61-2GM
ITK LINEA F Стойка 2-рамная 52U 600×600-1000мм	52U	800-1200	600 - 1000	LF35-52U61-2GM	LF05-52U61-2GM

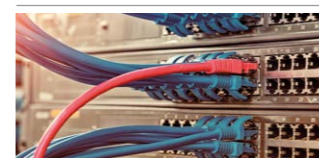
* – заказные позиции

Комплектующие и аксессуары к открытым стойкам LINEA F

Вид	Наименование	Высота, U	Цвет	Артикул
	19" выдвижная полка глубиной 400 мм	1U	RAL 9005	SS05-400PI
			RAL 7035	SS35-400PI
	Кабельный органайзер 19" 1U 4 кольца	1U	RAL 9005	CO05-1M4RM
			RAL 7035	CO35-1M4RM
	19" вентил. модуль 1U 4 вентилятора	1U	RAL 9005	FM05-1U4TS
	Полка стационарная глубиной 600 мм	1U	RAL 9005	FS05-600PI
			RAL 7035	FS55-600PI
	Ролик с тормозом	-	черный	ITK-HP-15
	Металлическое кабельное кольцо 70×44 мм	-	RAL 9005	CR05-7044
			RAL 7035	CR35-7044
	Вертикальный кабельный органайзер глуб. 150 мм	42U	RAL 9005	CO05-15042
			RAL 7035	CO35-15042

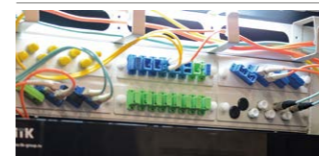
Полный список аксессуаров и комплектующих ITK® для 19" шкафов представлен на стр. 74

Дополнительные компоненты и решения для шкафов ITK



Для построения СКС от категории 5Е до 6А рабочей частотой до 500 МГц рекомендуем применять **медные компоненты и патч-панели ITK**, идеально подходящие для установки в 19" шкафах и стойках ITK® и обеспечивающие максимальную совместимость друг с другом

Подробнее на стр. 193



Для организации современных оптических систем коммутации в шкафы и стойки ITK устанавливаются 19" оптические кроссы и оптические компоненты. Лучшим решением для этой задачи являются **оптические кроссы ITK**

Подробнее на стр. 239



Обеспечение ввода и распределения электропитания на установленное внутри шкафов ITK активное оборудование осуществляется посредством применения **блоков розеток и PDU ITK**

Подробнее на стр. 275



Для обеспечения кабельной организации в 19" сетевых и серверных шкафах, надежной фиксации кабельных пучков и защиты кабелей от возможного передавливания эффективным решением станет применение **хомутов и липучек ITK**

Подробнее на стр. 182