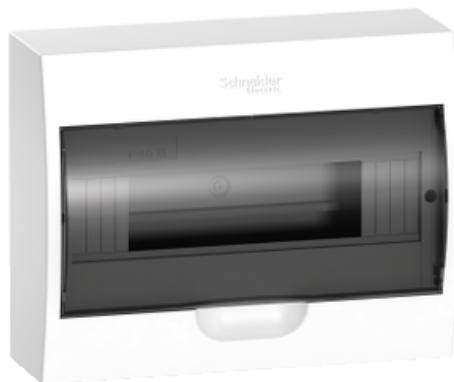


# Технические характеристики продукта

## Характеристики

# EZ9E112S2SRU

Easy9 корпус навесной с прозрачной дверью 1 ряд/12 модулей



### Основные характеристики

Диапазон	Easy9
Тип устройства или его аксессуаров	Шкаф
Тип шкафа	Модульный шкаф
Количество 18 мм модулей в ряду	12

### Дополнительные характеристики

Монтаж шкафа	Поверхность
Шаг 9 мм	24
Количество горизонтальных рядов	1
Общее количество модулей по 18 мм	12
Тип рейки	DIN
Тип установки	Внутри помещения
Назначение клеммного блока	Земля / нейтраль
Количество клеммных блоков	2 земля / нейтраль блок клемм с 8 привинченных отходящие линии
Тип двери	Дымчатый
Открытие двери	Reversible at an angle of 180 °
[Ue] номинальное рабочее напряжение	400 V переменный ток
[Uimp] номинальное импульсное допустимое напряжение	2.5 кВ
[Ui] номинальное напряжение изоляции	500 В
Материал шкафа	Шкаф : самозатухающий пластик
Ширина	256 мм снаружи
Высота	200 мм снаружи
Глубина	94 мм снаружи
Цвет	Белый ( RAL 9003 )
Масса продукта	810 г

### Условия эксплуатации

Стандарты	МЭК 60670-1-24
-----------	----------------

Огнестойкость	650 °C ( 1800 s ) в соответствии с IEC 60695-2-10
Степень защиты IP	IP40 закрытая дверь в соответствии с IEC 60529 IP30 открытая дверь в соответствии с IEC 60529
Степень защиты IK	IK07 в соответствии с IEC 62262
Степень загрязнения	2
Рабочая температура окружающей среды	-5...60 °C
Температура окружающей среды при хранении	-15...70 °C

## Гарантия на оборудование

Период	Срок гарантии на данное оборудование составляет 18 месяцев со дня ввода его в эксплуатацию, что подтверждается соответствующим документом, но не более 24 месяцев с даты поставки
--------	---